

## 7. 自分らしく生きる

### (1) 終末期における緩和ケア(ターミナルケア)

ターミナルケアとは、病気の回復が見込めなくなったとき、患者さんに残された時間の苦痛を和らげ、その人らしい生活をおくってもらうために行われるものです。エンドオブライフケアとも呼ばれます。

緩和ケア病棟(ホスピス)と在宅療養があります。

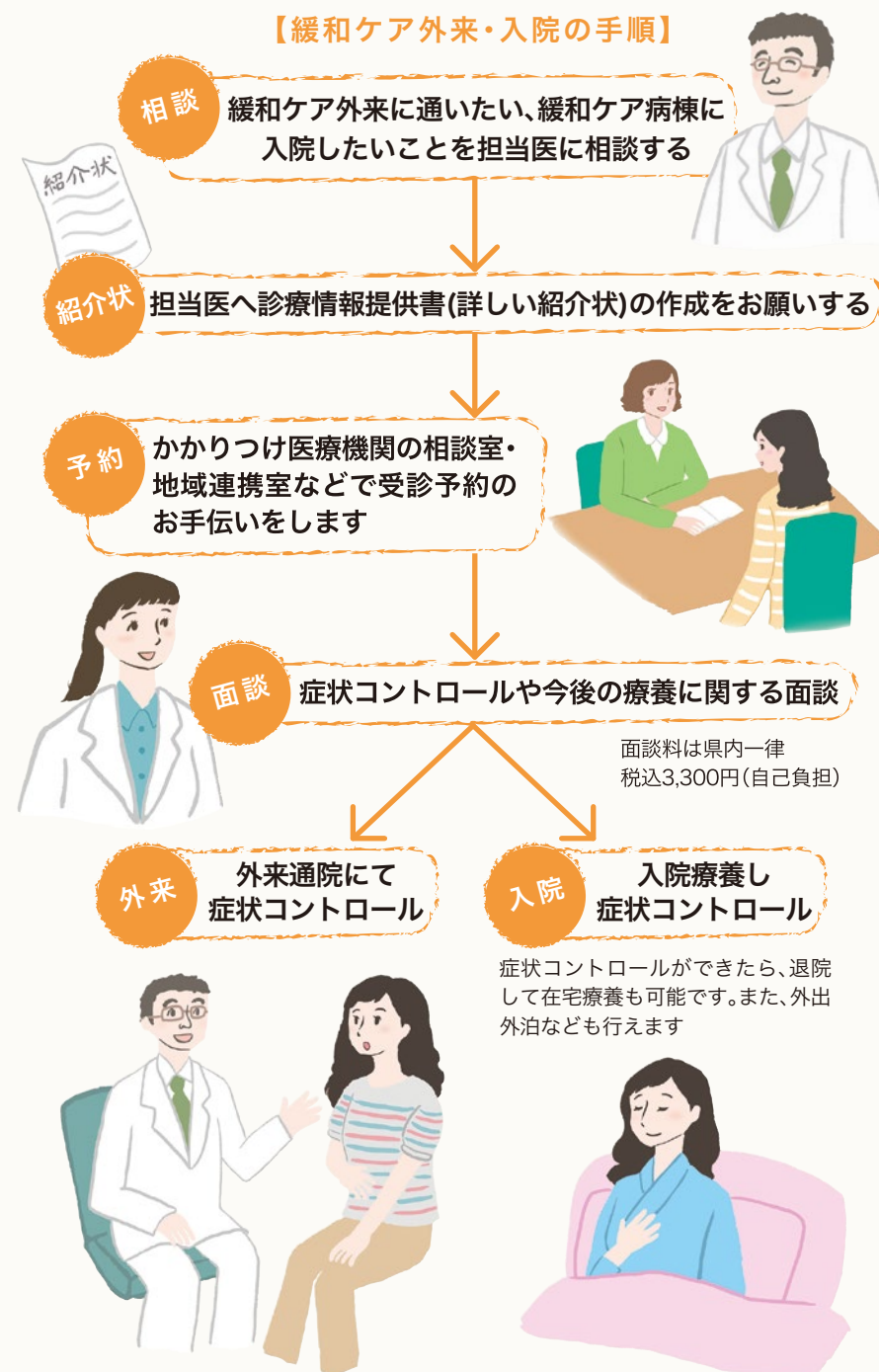
緩和ケア病棟では、トータルペインの視点でケアの提供を行い、患者さんやご家族が過ごしやすい設備を整えています。

#### ■ 緩和ケア病棟(ホスピス)のある医療機関

施設名	連絡先	外来
与勝病院(地域医療連携室)	☎ 098-978-5237 うるま市勝連南風原3584	—
国立病院機構 沖縄病院	☎ 098-898-2121 宜野湾市我如古3-20-14	○
アドベンチストメディカルセンター	☎ 098-946-2833 西原町幸地868	○
オリブ山病院	☎ 098-886-5567 那覇市首里石嶺町4-356	○
沖縄赤十字病院	☎ 098-853-3134 那覇市与儀1-3-1	○ (要相談)
豊見城中央病院 <small>※南部病院は2020年に移転し、 豊見城中央病院に改称</small>	☎ 098-851-0501 豊見城市字上田25	—

沖縄県医療計画には、在宅での看取りに対応する医療機関が掲載されています。

### 【緩和ケア外来・入院の手順】




医療施設一覧(沖縄県保健医療部医療政策課ホームページ)  
<https://www.pref.okinawa.jp/site/hoken/iryoseisaku/medicalfacilities3.html>

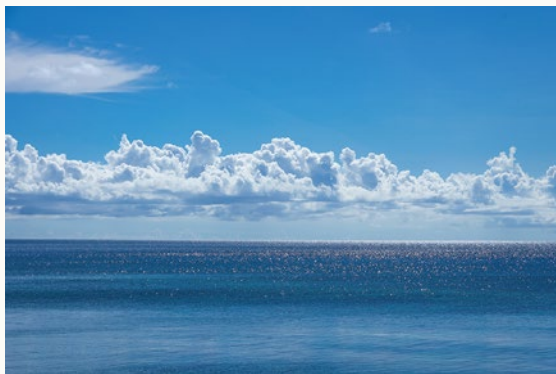
## (2) グリーフケア

グリーフとは、深い悲しみを意味します。身近な人と死別して悲しみに暮れる方が、そのつらさから立ち直れるように、そばにいて支援することをグリーフケアと呼びます。一方的に励ますのではなく、相手に寄り添う姿勢を大切にしています。グリーフケアを行っている機関は下記のとおりです。

 **グリーフワークおきなわ(GWO)** ☎ **080-4316-0847**  
E-mail: [griefokinawa@gmail.com](mailto:griefokinawa@gmail.com)  
HP: <https://griefworkokinawa.ti-da.net>

**グリーフケアの会 ～大切な人を亡くした人々のつどい～**  
☎ **098-890-2490**  
〒901-2223 宜野湾市大山2-32-21  
E-mail: [grief@shinran-oki.org](mailto:grief@shinran-oki.org)   
HP: <https://shinran-oki.org/grief-care/>

 **グリーフケア・沖縄** ☎ **090-6146-5054** (担当: 中川)  
E-mail: [info@mothership2012.org](mailto:info@mothership2012.org)  
HP: <http://griefcare.okinawa/>



しらくむ ぐとら  
白雲ぬ如に 見ゆるあぬ島に  
とら わた はに あ  
飛び渡ていみぶしや 羽ぬ有とてい

(白雲節)