

## 6. 最期まで自分らしく生きる

### (1) 終末期における緩和ケア(ターミナルケア)

ターミナルケアとは、病気の回復が見込めなくなったとき、患者さんに残された時間の苦痛をなくし、その人らしい生活をおくってもらうために行われるものです。エンドオブライフケアとも呼ばれます。

緩和ケア病棟(ホスピス)と在宅療養があります。

緩和ケア病棟では、トータルペインの視点でケアの提供を行い、患者さんやご家族が過ごしやすい設備を整えています。

#### ■ 緩和ケア病棟(ホスピス)のある医療機関

施設名	連絡先
与勝病院	☎ 098-978-5235 うるま市勝連南風原3584
沖縄病院	☎ 098-898-2121 宜野湾市我如古3-20-14
アドベンチストメディカルセンター	☎ 098-946-2833 西原町幸地868
オリブ山病院	☎ 098-886-5567 那覇市首里石嶺町4-356
沖縄赤十字病院	☎ 098-853-3134 那覇市与儀1-3-1
南部病院	☎ 098-994-0501 糸満市真栄里870

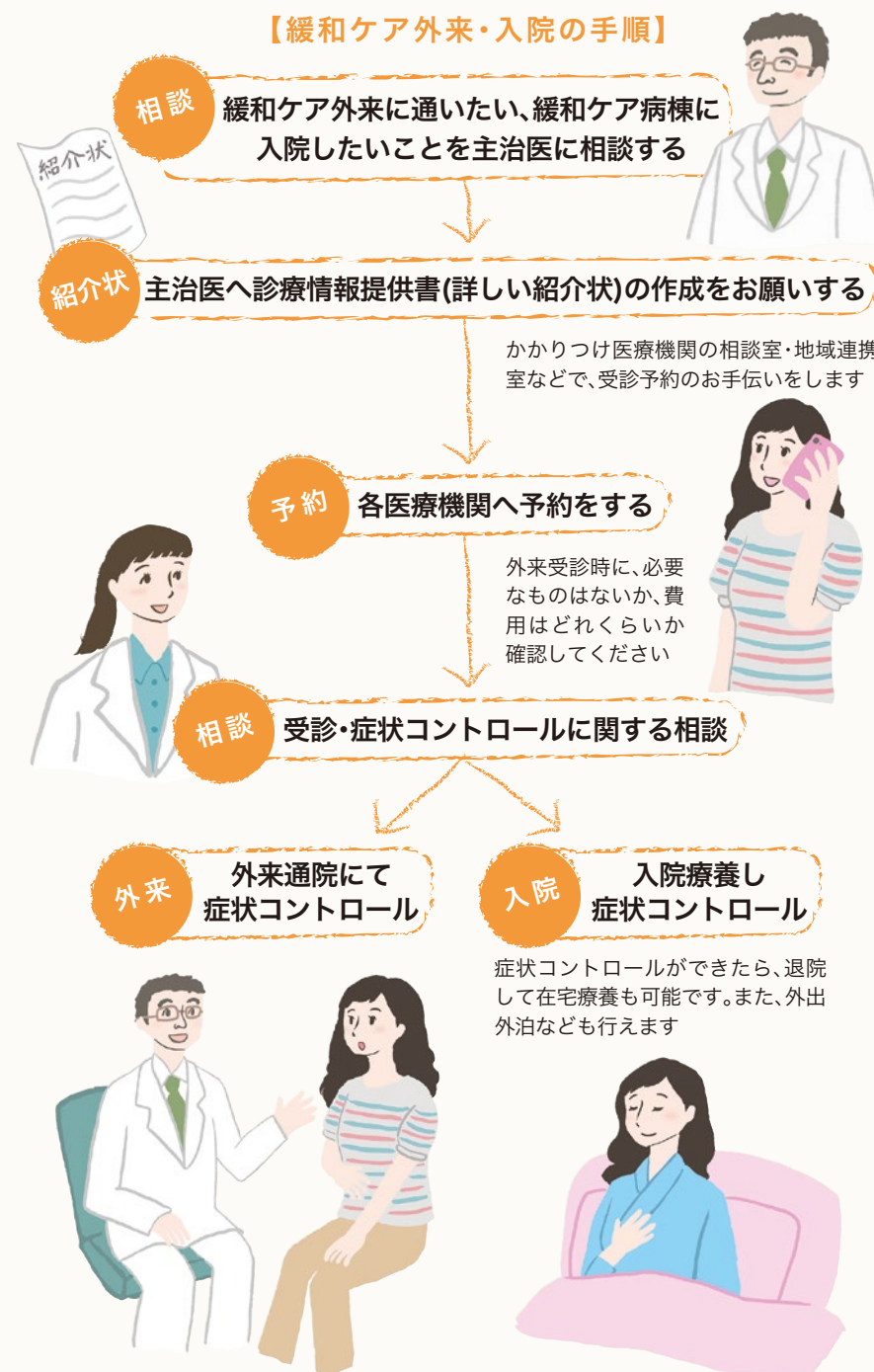
沖縄県医療計画には、終末期の患者の受け入れを行っているがん診療可能診療所が掲載されています。



医療施設一覧(沖縄県保健医療部医療政策課ホームページ)

<https://www.pref.okinawa.jp/site/hoken/iryoseisaku/medicalfacilities3.html>

### 【緩和ケア外来・入院の手順】



## (2) グリーフケア

グリーフとは、深い悲しみを意味します。身近な人と死別して悲しみに暮れる方が、そのつらさから立ち直れるように、そばにいて支援することをグリーフケアと呼びます。一方的に励ますのではなく、相手に寄り添う姿勢を大切にしています。グリーフケアを行っている機関は下記のとおりです。

## 6

最  
期  
ま  
で  
自  
分  
ら  
し  
く  
生  
き  
る

### グリーフワークおきなわ(GWO) ☎ 080-4316-0847

E-mail: [griefokinawa@gmail.com](mailto:griefokinawa@gmail.com)

HP: <https://griefworkokinawa.ti-da.net>

### グリーフケアの会 ～大切な人を亡くした人々のつどい～

☎ 098-890-2490

〒901-2223 宜野湾市大山2-32-21

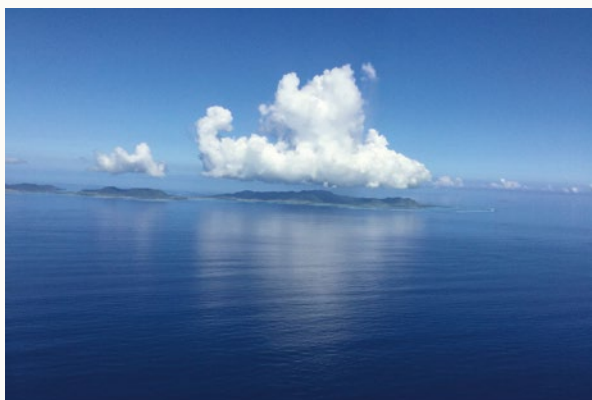
E-mail: [grief@shinran-oki.org](mailto:grief@shinran-oki.org)

HP: <https://shinran-oki.org/grief-care.html>

### グリーフケア・沖縄 ☎ 090-6146-5054 (担当:中川)

E-mail: [info@mothership2012.org](mailto:info@mothership2012.org)

HP: <http://griefcare.okinawa/>



しらくむ ぐとう

白雲ぬ如に 見ゆるあぬ島に

とう わた はに あ

飛び渡ていみぶしや 羽ぬ有とてい

(白雲節)