

沖縄県におけるがん対策の進捗状況

NPO法人 がん政策サミット版「いいところ取り」ロジックモデルを参考にして

琉球大学病院がんセンター
増田昌人

【各計画との分野対応図】

＜国がん基本計画（第3期）＞

＜第3次沖縄県計画＞

＜がん政策サミット版＞

- 1 がんの一次予防
- 2 がんの早期発見およびがん検診
- 3 がん医療の提供体制
- 4 手術療法、放射線療法、化学療法、免疫療法の充実
- 5 チーム医療の推進
- 6 がんゲノム医療
- 7 がんと診断されたときからの緩和ケアの推進
- 8 相談支援および情報提供
- 9 希少がん・難治性がん
- 10 がんの在宅医療
- 11 ライフステージに応じたがん対策
- 12 がん登録
- 13 がん患者の就労を含めた社会的な問題（サバイバーシップ）

- 1 がんの予防（1次予防）
- 2 がんの早期発見・検診（2次予防）
- 3 がん医療と人材育成
- 4 医療提供体制
- 5 在宅医療
- 6 緩和ケア
- 7 ライフステージに応じたがん対策
- 8 それぞれのがんの特性に応じた対策
- 9 離島及びへき地対策
- 10 相談支援と情報提供
- 11 がん患者等の就労を含めた社会的な問題
- 12 がんの教育・普及啓発
- 13 モニタリング体制の充実（「がん登録」を含む）
- 14 がん対策を総合的かつ計画的に推進するために必要な事項

- 1 (1) がんの1次予防
- 1 (2) がんの早期発見、がん検診（2次予防）
- 2 (1) がんゲノム医療
- 2 (2) がんの手術療法、放射線療法、薬物療法、免疫療法の充実
- 2 (3) チーム医療の推進
- 2 (4) がんのリハビリテーション
- 2 (5) 支持療法の推進
- 2 (6) 希少がん、難治性がん対策
- 2 (7) 小児がん、AYA世代のがん、高齢者のがん対策
- 2 (8) 病理診断
- 2 (9) がん登録
- 2 (10) 医薬品・医療機器の早期開発・承認等に向けた取組
- 3 (1) がんと診断された時からの緩和ケアの推進
- 3 (2) 相談支援、情報提供
- 3 (3) 社会連携に基づくがん対策・がん患者支援（病院連携部分）
- 3 (3) 社会連携に基づくがん対策・がん患者支援（在宅部分）
- 3 (4) がん患者等の就労を含めた社会的な問題
- 3 (5) ライフステージに応じたがん対策
- 4 (1) がん研究
- 4 (2) 人材育成
- 4 (3) がん教育、がんに関する知識の普及啓発
- 第3 がん対策を総合的かつ計画的に推進

沖縄県がん診療連携協議会組織図

沖縄県がん診療連携協議会

幹事会

大腸がん死激減プロジェクト

医療部会

離島・
へき地部会

緩和ケア・
在宅医療部会

小児・
AYA部会

情報提供・
相談支援部会

ベンチマーク
部会

地域連携WG

薬物療法WG

研修WG

在宅WG

妊孕性温存WG

がん登録WG

【専門部会と計画との分野対応図】

＜国がん基本計画（第3期）＞

＜担当専門部会＞

ベンチマーク部会

医療部会

緩和ケア・在宅医療部会

小児・AYA部会

離島・へき地部会

情報提供・相談支援部会

＜第3次沖縄県計画＞

- 1 がんの予防（1次予防）
- 2 がんの早期発見・検診（2次予防）
- 3 がん医療と人材育成
- 4 医療提供体制
- 5 在宅医療
- 6 緩和ケア
- 7 ライフステージに応じたがん対策
- 8 それぞれのがんの特性に応じた対策
- 9 離島及びへき地対策
- 10 相談支援と情報提供
- 11 がん患者等の就労を含めた社会的な問題
- 12 がんの教育・普及啓発
- 13 モニタリング体制の充実（「がん登録」を含む）
- 14 がん対策を総合的かつ計画的に推進するために必要な事項

- 1 (1) がんの1次予防
- 1 (2) がんの早期発見、がん検診（2次予防）
- 2 (1) がんゲノム医療
- 2 (2) がんの手術療法、放射線療法、薬物療法、免疫療法の充実
- 2 (3) チーム医療の推進
- 2 (4) がんのリハビリテーション
- 2 (5) 支持療法の推進
- 2 (6) 希少がん、難治性がん対策
- 2 (7) 小児がん、AYA世代のがん、高齢者のがん対策
- 2 (8) 病理診断
- 2 (9) がん登録
- 2 (10) 医薬品・医療機器の早期開発・承認等に向けた取組
- 3 (1) がんと診断された時からの緩和ケアの推進
- 3 (2) 相談支援、情報提供
- 3 (3) 社会連携に基づくがん対策・がん患者支援（病院連携部分）
- 3 (3) 社会連携に基づくがん対策・がん患者支援（在宅部分）
- 3 (4) がん患者等の就労を含めた社会的な問題
- 3 (5) ライフステージに応じたがん対策
- 4 (1) がん研究
- 4 (2) 人材育成
- 4 (3) がん教育、がんに関する知識の普及啓発
- 第3 がん対策を総合的かつ計画的に推進

1 がんの予防(1次予防)

| 中間アウトカム | 中間アウトカムに対する指標 | 分野アウトカム | 分野アウトカムに対する指標 |
|-----------------------------|--|------------|--|
| 成人喫煙者が減っている | ①成人喫煙率 | がんの死亡者を減らす | ①75歳未満年齢調整死亡率 (2018年) <全部位> 男女計 沖縄72.5(全国71.6) 男 沖縄84.2(全国88.6) 女 沖縄60.8(全国56.0) ②部位別75歳未満年齢調整死亡率 (2018年) <大腸> 男女計 沖縄11.6(全国10.0) 男 沖縄16.6(全国12.9) 女 沖縄 6.7(全国7.3) |
| 未成年と妊婦の喫煙がなくなっている | ①20歳未満喫煙率 ②妊娠中の喫煙率 | | |
| 望まない受動喫煙のない社会が実現している | ①受動喫煙率 | | |
| 感染に起因するがんの予防ができています | ①参B型C型肝炎ウイルス感染率 ②参B型C型肝炎ウイルス検査受検率 ③参B型肝炎定期予防接種実施率 ④参ヒトT細胞白血病ウイルス1型感染率 | がんの罹患者を減らす | ①年齢調整罹患率 (2016年) (上皮内がんを除く) <全部位> 男女計 沖縄356.3(全国402.0) 男 沖縄390.4(全国469.8) 女 沖縄332.7(全国354.1) ②部位別年齢調整罹患率 (2016年) (上皮内がんを除く) <大腸> 男女計 沖縄64.0(全国61.4) 男 沖縄84.3(全国77.5) 女 沖縄44.6(全国47.3) |
| 生活習慣病のリスクを高める過度の飲酒をしている人が減る | ①ハイリスク飲酒率 | | |
| 喫煙・過度の飲酒以外の生活習慣が改善している | ①運動習慣率 ②適正体重率 ③塩分摂取量 ④果物・野菜摂取量 ⑤果物・野菜の接種不足率 | | |

75歳未満年齢調整死亡率（2005年～2018年）

| 年齢調整死亡率（人口10万対） | | | 2005 | 2006 | 2007 | 2008 | 2009 | 2010 | 2011 | 2012 | 2013 | 2014 | 2015 | 2016 | 2017 | 2018 |
|-----------------|---------|----|-------|-------|-------|-------|-------|-------|-------|-------|-------|-------|------|------|------|------|
| 全部位 | 男女計 | 全国 | 92.4 | 90.0 | 88.5 | 87.2 | 84.4 | 84.3 | 83.1 | 81.3 | 80.1 | 79.0 | 78.0 | 76.1 | 73.6 | 71.6 |
| | | 沖縄 | 85.0 | 80.5 | 79.0 | 81.8 | 77.9 | 77.3 | 78.7 | 78.3 | 78.0 | 76.5 | 77.7 | 73.3 | 68.6 | 72.5 |
| | 男 | 全国 | 122.1 | 118.3 | 116.4 | 114.0 | 109.8 | 109.1 | 107.1 | 104.6 | 102.4 | 100.1 | 99.0 | 95.8 | 92.5 | 88.6 |
| | | 沖縄 | 108.9 | 106.3 | 101.0 | 108.8 | 101.5 | 96.5 | 102.7 | 100.2 | 97.0 | 94.4 | 94.9 | 91.3 | 84.5 | 84.2 |
| | 女、75歳未満 | 全国 | 65.6 | 64.3 | 63.2 | 62.9 | 61.3 | 61.8 | 61.2 | 60.1 | 59.6 | 59.7 | 58.8 | 58.0 | 56.4 | 56.0 |
| | | 沖縄 | 62.4 | 56.4 | 58.6 | 55.7 | 54.7 | 58.7 | 56.5 | 56.9 | 59.1 | 59.0 | 60.7 | 54.6 | 53.0 | 60.8 |
| 胃 | 男女計 | 全国 | 13.7 | 13.2 | 12.7 | 12.2 | 11.8 | 11.4 | 11.0 | 10.5 | 10.1 | 9.6 | 9.1 | 8.5 | 8.2 | 7.7 |
| | | 沖縄 | 8.1 | 7.4 | 6.8 | 7.3 | 6.3 | 5.6 | 6.9 | 6.0 | 5.8 | 5.7 | 6.1 | 5.1 | 4.5 | 4.3 |
| | 男 | 全国 | 20.1 | 19.5 | 18.8 | 18.0 | 17.4 | 16.9 | 16.2 | 15.5 | 14.9 | 14.0 | 13.4 | 12.5 | 12.0 | 11.2 |
| | | 沖縄 | 11.5 | 11.1 | 11.1 | 9.9 | 8.0 | 8.7 | 9.6 | 9.2 | 8.6 | 9.6 | 8.4 | 6.6 | 6.3 | 6.1 |
| | 女 | 全国 | 7.8 | 7.5 | 7.2 | 6.9 | 6.6 | 6.3 | 6.1 | 5.9 | 5.7 | 5.6 | 5.2 | 4.9 | 4.6 | 4.4 |
| | | 沖縄 | 4.7 | 4.0 | 2.7 | 4.7 | 4.5 | 2.6 | 4.2 | 2.9 | 3.0 | 1.8 | 3.9 | 3.6 | 2.9 | 2.5 |
| 肺 | 男女計 | 全国 | 15.6 | 15.5 | 15.3 | 15.3 | 14.9 | 15.1 | 14.9 | 14.8 | 14.7 | 14.5 | 14.5 | 13.8 | 13.1 | 12.8 |
| | | 沖縄 | 15.2 | 14.3 | 13.8 | 13.4 | 14.2 | 12.2 | 12.5 | 12.1 | 12.6 | 12.8 | 12.4 | 11.1 | 11.3 | 11.2 |
| | 男 | 全国 | 25.0 | 24.5 | 24.4 | 24.1 | 23.5 | 23.8 | 23.5 | 23.3 | 23.2 | 22.7 | 22.9 | 21.7 | 20.8 | 20.0 |
| | | 沖縄 | 23.4 | 23.0 | 22.0 | 22.3 | 24.3 | 18.2 | 21.2 | 18.6 | 19.6 | 19.0 | 19.3 | 18.1 | 18.0 | 16.1 |
| | 女 | 全国 | 7.1 | 7.2 | 7.1 | 7.2 | 6.9 | 7.0 | 7.0 | 6.9 | 6.8 | 6.9 | 6.7 | 6.5 | 6.0 | 6.2 |
| | | 沖縄 | 7.5 | 6.1 | 5.9 | 5.0 | 4.3 | 6.4 | 4.2 | 5.8 | 5.8 | 6.8 | 5.7 | 4.0 | 4.6 | 6.3 |
| 肝臓 | 男女計 | 全国 | 10.6 | 9.8 | 9.3 | 8.7 | 7.9 | 7.6 | 7.0 | 6.4 | 6.0 | 5.6 | 5.4 | 5.1 | 4.6 | 4.2 |
| | | 沖縄 | 7.0 | 4.8 | 5.9 | 6.2 | 5.2 | 5.8 | 5.3 | 6.8 | 5.3 | 4.9 | 4.8 | 5.0 | 3.7 | 3.7 |
| | 男 | 全国 | 17.1 | 15.7 | 14.8 | 13.9 | 12.7 | 12.1 | 11.2 | 10.5 | 9.7 | 9.0 | 8.8 | 8.2 | 7.5 | 6.8 |
| | | 沖縄 | 11.3 | 8.1 | 9.2 | 9.7 | 8.0 | 9.0 | 7.9 | 10.9 | 8.9 | 8.5 | 7.5 | 8.2 | 6.0 | 5.8 |
| | 女 | 全国 | 4.5 | 4.3 | 4.1 | 3.8 | 3.4 | 3.3 | 3.0 | 2.7 | 2.5 | 2.4 | 2.2 | 2.2 | 1.8 | 1.8 |
| | | 沖縄 | 2.8 | 1.7 | 2.8 | 2.8 | 2.5 | 2.7 | 2.8 | 2.7 | 1.7 | 1.4 | 2.0 | 1.7 | 1.4 | 1.6 |
| 大腸 | 男女計 | 全国 | 11.2 | 10.9 | 10.9 | 10.5 | 10.1 | 10.3 | 10.5 | 10.5 | 10.4 | 10.5 | 10.5 | 10.3 | 10.2 | 10.0 |
| | | 沖縄 | 12.5 | 12.8 | 12.3 | 11.5 | 12.1 | 12.1 | 13.4 | 13.4 | 12.5 | 14.2 | 13.3 | 13.0 | 10.7 | 11.6 |
| | 男 | 全国 | 14.3 | 14.2 | 14.1 | 13.8 | 13.0 | 13.4 | 13.8 | 13.6 | 13.4 | 13.6 | 13.5 | 13.3 | 13.2 | 12.9 |
| | | 沖縄 | 16.4 | 17.5 | 17.3 | 16.6 | 17.8 | 17.7 | 20.4 | 19.1 | 15.7 | 19.0 | 18.2 | 18.7 | 16.2 | 16.6 |
| | 女 | 全国 | 8.3 | 7.9 | 7.9 | 7.5 | 7.5 | 7.6 | 7.5 | 7.7 | 7.7 | 7.7 | 7.6 | 7.6 | 7.4 | 7.3 |
| | | 沖縄 | 8.6 | 8.3 | 7.7 | 6.5 | 6.5 | 6.5 | 6.8 | 7.6 | 9.1 | 9.5 | 8.5 | 7.2 | 5.3 | 6.7 |
| 乳房 | 女 | 全国 | 10.4 | 10.7 | 10.5 | 10.8 | 10.6 | 10.8 | 10.8 | 10.2 | 10.7 | 10.5 | 10.7 | 10.7 | 10.7 | 10.7 |
| | | 沖縄 | 8.6 | 9.3 | 7.8 | 9.8 | 10.6 | 12.5 | 11.5 | 9.6 | 10.9 | 11.5 | 10.4 | 10.5 | 10.5 | 10.5 |

出典:国立がん研究センターがん情報サービス「がん登録・統計」(人口動態統計):都道府県別がん死亡データ:全がん年齢調整死亡率(1995～2018年)

国立がん研究センターがん情報サービス「がん登録・統計」(人口動態統計):都道府県別がん死亡データ:部位別75歳未満年齢調整死亡率(1995～2018年)

年齢調整死亡率（2005年～2018年）

年齢調整死亡率（人口10万対）

| | | | 2005 | 2006 | 2007 | 2008 | 2009 | 2010 | 2011 | 2012 | 2013 | 2014 | 2015 | 2016 | 2017 | 2018 | |
|-----|-----|----|-------|-------|-------|-------|-------|-------|-------|-------|-------|-------|-------|-------|-------|-------|-------|
| 全部位 | 男女計 | 全国 | 140.2 | 137.8 | 136.3 | 135.0 | 131.5 | 130.9 | 129.5 | 127.2 | 125.6 | 123.8 | 121.3 | 119.6 | 116.5 | 114.0 | |
| | | 沖縄 | - | - | 121.5 | 123.5 | 117.0 | 116.9 | 119.3 | 118.8 | 118.4 | 118.4 | 114.5 | 116.4 | 110.6 | - | - |
| | 男 | 全国 | 197.7 | 193.6 | 191.5 | 188.9 | 183.3 | 182.4 | 179.4 | 175.7 | 175.7 | 172.5 | 168.9 | 165.3 | 161.7 | 157.5 | 152.1 |
| | | 沖縄 | - | - | 173.2 | 176.3 | 164.5 | 158.9 | 169.5 | 163.2 | 163.2 | 159.9 | 154.2 | 155.3 | 149.3 | - | - |
| | 女 | 全国 | 97.3 | 95.8 | 94.5 | 94.2 | 92.2 | 92.2 | 91.8 | 90.3 | 90.3 | 89.7 | 89.4 | 87.7 | 87.3 | 85.0 | 84.5 |
| | | 沖縄 | - | - | 84.2 | 83.3 | 80.6 | 85.2 | 81.0 | 83.6 | 83.6 | 85.9 | 84.3 | 86.3 | 80.0 | - | - |
| 胃 | 男女計 | 全国 | 21.2 | 20.7 | 20.0 | 19.3 | 18.7 | 18.1 | 17.6 | 16.9 | 16.3 | 15.6 | 14.8 | 14.0 | 13.5 | 12.9 | |
| | | 沖縄 | - | - | 10.2 | 10.9 | 10.1 | 8.3 | 10.3 | 9.4 | 9.1 | 8.8 | 8.7 | 8.3 | - | - | |
| | 男 | 全国 | 32.7 | 31.9 | 31.1 | 30.0 | 29.0 | 28.2 | 27.4 | 26.1 | 25.2 | 24.1 | 22.9 | 21.6 | 20.9 | 19.7 | |
| | | 沖縄 | - | - | 17.2 | 16.3 | 14.4 | 13.5 | 16.0 | 14.5 | 14.3 | 14.9 | 12.6 | 11.7 | - | - | |
| | 女 | 全国 | 12.5 | 12.0 | 11.5 | 11.0 | 10.7 | 10.2 | 9.9 | 9.6 | 9.6 | 9.2 | 9.0 | 8.3 | 8.0 | 7.6 | 7.4 |
| | | 沖縄 | - | - | 4.5 | 6.9 | 6.9 | 4.2 | 5.8 | 5.2 | 4.8 | 3.6 | 5.5 | 5.6 | - | - | |
| 肺 | 男女計 | 全国 | 25.8 | 25.6 | 25.6 | 25.5 | 24.9 | 24.9 | 24.6 | 24.3 | 24.1 | 23.8 | 23.5 | 22.7 | 22.1 | 21.6 | |
| | | 沖縄 | - | - | 26.8 | 25.1 | 24.7 | 23.0 | 23.2 | 22.1 | 23.4 | 22.8 | 22.4 | 19.2 | - | - | |
| | 男 | 全国 | 44.6 | 44.0 | 44.0 | 43.5 | 42.5 | 42.4 | 41.7 | 41.0 | 40.4 | 39.7 | 39.2 | 37.6 | 36.8 | 35.5 | |
| | | 沖縄 | - | - | 46.7 | 45.2 | 44.7 | 38.9 | 42.5 | 37.4 | 39.5 | 38.1 | 37.3 | 34.0 | - | - | |
| | 女 | 全国 | 11.7 | 11.7 | 11.7 | 11.7 | 11.4 | 11.5 | 11.4 | 11.4 | 11.4 | 11.4 | 11.1 | 11.0 | 10.3 | 10.6 | |
| | | 沖縄 | - | - | 12.5 | 10.3 | 9.5 | 11.5 | 8.5 | 10.6 | 11.0 | 11.6 | 10.8 | 7.6 | - | - | |
| 肝臓 | 男女計 | 全国 | 15.0 | 14.3 | 13.8 | 13.3 | 12.5 | 12.1 | 11.4 | 10.7 | 10.1 | 9.6 | 9.1 | 8.8 | 8.0 | 7.4 | |
| | | 沖縄 | - | - | 8.3 | 8.5 | 7.8 | 8.7 | 8.6 | 9.3 | 7.2 | 7.4 | 7.2 | 7.2 | - | - | |
| | 男 | 全国 | 23.7 | 22.4 | 21.5 | 20.9 | 19.7 | 19.0 | 18.0 | 16.7 | 16.0 | 15.0 | 14.5 | 13.7 | 12.8 | 11.8 | |
| | | 沖縄 | - | - | 13.2 | 13.0 | 12.3 | 12.6 | 13.3 | 14.9 | 11.7 | 11.9 | 11.4 | 11.9 | - | - | |
| | 女 | 全国 | 7.7 | 7.4 | 7.3 | 7.0 | 6.6 | 6.4 | 6.0 | 5.6 | 5.2 | 5.1 | 4.6 | 4.6 | 4.0 | 3.8 | |
| | | 沖縄 | - | - | 4.2 | 4.6 | 4.1 | 5.1 | 4.8 | 4.1 | 3.0 | 3.2 | 3.6 | 3.2 | - | - | |
| 大腸 | 男女計 | 全国 | 17.2 | 16.9 | 16.7 | 16.5 | 15.9 | 16.1 | 16.3 | 16.4 | 16.2 | 16.2 | 16.1 | 16.0 | 15.8 | 15.5 | |
| | | 沖縄 | - | - | 17.9 | 16.5 | 17.0 | 17.5 | 18.0 | 19.1 | 18.2 | 18.6 | 18.7 | 17.8 | - | - | |
| | 男 | 全国 | 22.4 | 22.1 | 21.9 | 21.7 | 20.5 | 21.0 | 21.4 | 21.4 | 21.4 | 21.1 | 21.0 | 21.0 | 20.7 | 20.5 | 20.0 |
| | | 沖縄 | - | - | 24.9 | 22.9 | 24.1 | 24.1 | 27.9 | 27.2 | 23.4 | 25.2 | 26.1 | 24.8 | - | - | |
| | 女 | 全国 | 13.2 | 12.7 | 12.6 | 12.3 | 12.1 | 12.1 | 12.1 | 12.1 | 12.3 | 12.2 | 12.2 | 12.1 | 12.0 | 11.8 | 11.7 |
| | | 沖縄 | - | - | 12.1 | 10.7 | 10.7 | 11.4 | 9.7 | 11.8 | 13.5 | 12.7 | 12.2 | 11.3 | - | - | |
| 乳房 | 男女計 | 全国 | - | - | - | - | - | - | - | - | - | - | - | - | - | - | |
| | | 沖縄 | - | - | 4.5 | 5.5 | 5.7 | 6.9 | 6.5 | 5.5 | 6.2 | 6.2 | 5.9 | 6.0 | - | - | |
| | 男 | 全国 | - | - | - | - | - | - | - | - | - | - | - | - | - | - | |
| | | 沖縄 | - | - | 0.0 | 0.1 | 0.0 | 0.0 | 0.2 | 0.0 | 0.0 | 0.0 | 0.0 | 0.1 | 0.1 | - | - |
| | 女 | 全国 | 11.4 | 11.7 | 11.6 | 11.9 | 11.8 | 11.9 | 12.1 | 11.5 | 12.0 | 11.8 | 12.0 | 12.2 | 12.2 | 12.2 | |
| | | 沖縄 | - | - | 8.7 | 10.6 | 11.2 | 13.4 | 12.6 | 10.6 | 12.1 | 12.2 | 11.4 | 11.5 | - | - | |

出典：全 国：国立がん研究センターがん情報サービス「がん登録・統計」全国がん死亡データ【1958～2018年】（人口動態統計）

沖縄県：沖縄県がん登録事業報告書（平成元～22年度）

年齢調整罹患率（上皮内がんを除く）（2005年～2017年）

年齢調整罹患率（人口10万対） 上皮内がんを除く

| | | 2005 | 2006 | 2007 | 2008 | 2009 | 2010 | 2011 | 2012 | 2013 | 2014 | 2015 | 2016 | 2017 | |
|-----|-----|------|-------|-------|-------|-------|-------|-------|-------|-------|-------|-------|-------|-------|-------|
| 全部位 | 男女計 | 全国 | 324.0 | 336.1 | 345.5 | 345.5 | 347.8 | 358.8 | 360.4 | 356.5 | 361.9 | 354.6 | 362.2 | 402.0 | 388.9 |
| | | 沖縄 | 109.8 | 135.4 | 313.0 | 304.7 | 304.0 | 311.8 | 326.8 | 310.9 | 340.6 | 351.5 | 376.7 | 356.3 | - |
| | 男 | 全国 | 417.9 | 428.4 | 441.5 | 435.1 | 445.8 | 445.9 | 450.7 | 441.0 | 436.1 | 429.4 | 431.6 | 469.8 | 454.3 |
| | | 沖縄 | 253.0 | 245.0 | 376.3 | 373.3 | 363.3 | 370.5 | 372.2 | 373.6 | 389.6 | 393.2 | 419.7 | 390.4 | - |
| | 女 | 全国 | 259.1 | 271.9 | 277.5 | 281.7 | 277.1 | 296.9 | 294.9 | 294.6 | 307.8 | 300.7 | 313.7 | 354.1 | 342.5 |
| | | 沖縄 | 203.0 | 150.7 | 273.5 | 255.4 | 263.6 | 271.9 | 298.9 | 262.2 | 306.1 | 324.6 | 348.4 | 332.7 | - |
| 胃 | 男女計 | 全国 | 57.3 | 60.1 | 59.6 | 60.8 | 56.9 | 56.7 | 57.1 | 57.2 | 50.9 | 46.7 | 45.3 | 48.2 | 45.3 |
| | | 沖縄 | 8.8 | 14.4 | 22.3 | 25.0 | 26.7 | 25.9 | 27.7 | 24.4 | 25.3 | 26.1 | 25.4 | 20.6 | - |
| | 男 | 全国 | 85.4 | 91.9 | 90.8 | 93.5 | 89.3 | 87.8 | 88.7 | 88.8 | 77.8 | 72.0 | 69.8 | 73.9 | 69.4 |
| | | 沖縄 | 28.8 | 30.6 | 36.9 | 36.8 | 39.3 | 41.1 | 40.6 | 38.3 | 37.3 | 38.2 | 37.2 | 29.3 | - |
| | 女 | 全国 | 35.5 | 34.7 | 34.9 | 34.5 | 30.7 | 31.1 | 31.5 | 31.0 | 28.3 | 25.8 | 25.1 | 26.5 | 24.9 |
| | | 沖縄 | 8.8 | 12.3 | 10.4 | 15.6 | 16.8 | 13.3 | 16.7 | 12.1 | 14.8 | 15.7 | 15.2 | 12.8 | - |
| 肺 | 男女計 | 全国 | 37.0 | 38.7 | 37.8 | 40.2 | 40.7 | 40.8 | 41.2 | 41.0 | 41.4 | 40.8 | 41.1 | 44.4 | 43.3 |
| | | 沖縄 | 17.1 | 22.2 | 47.9 | 36.4 | 42.7 | 34.3 | 34.2 | 36.5 | 39.8 | 34.2 | 38.4 | 36.4 | - |
| | 男 | 全国 | 62.9 | 63.1 | 63.9 | 65.7 | 64.9 | 64.4 | 64.5 | 63.0 | 62.3 | 62.1 | 61.9 | 65.3 | 63.2 |
| | | 沖縄 | 56.7 | 56.5 | 80.4 | 61.5 | 68.7 | 56.3 | 56.8 | 56.7 | 61.4 | 52.3 | 57.7 | 56.5 | - |
| | 女 | 全国 | 18.2 | 21.0 | 18.1 | 21.1 | 22.6 | 23.1 | 23.6 | 24.1 | 24.8 | 23.7 | 24.5 | 27.2 | 26.9 |
| | | 沖縄 | 17.8 | 18.0 | 24.1 | 17.2 | 23.3 | 17.8 | 17.8 | 20.7 | 22.7 | 20.2 | 23.2 | 19.3 | - |
| 肝臓 | 男女計 | 全国 | 17.3 | 17.7 | 16.8 | 17.5 | 16.6 | 15.5 | 14.1 | 14.0 | 15.2 | 14.7 | 14.1 | 14.7 | 13.3 |
| | | 沖縄 | 4.1 | 6.5 | 12.8 | 13.5 | 13.0 | 14.3 | 14.2 | 13.8 | 11.7 | 12.7 | 13.1 | 11.4 | - |
| | 男 | 全国 | 26.7 | 28.0 | 24.9 | 26.5 | 25.2 | 23.4 | 21.5 | 20.3 | 23.5 | 22.9 | 22.2 | 22.8 | 20.8 |
| | | 沖縄 | 13.0 | 15.5 | 21.4 | 20.7 | 19.3 | 22.4 | 22.6 | 22.0 | 18.3 | 19.5 | 19.4 | 18.3 | - |
| | 女 | 全国 | 9.6 | 9.1 | 9.9 | 10.0 | 9.5 | 8.9 | 7.9 | 8.8 | 8.1 | 7.7 | 7.2 | 7.7 | 6.8 |
| | | 沖縄 | 4.3 | 4.0 | 5.4 | 7.4 | 7.3 | 7.1 | 6.7 | 6.2 | 5.6 | 6.4 | 7.3 | 5.2 | - |
| 大腸 | 男女計 | 全国 | 49.3 | 51.2 | 51.9 | 48.9 | 52.3 | 53.2 | 52.8 | 53.7 | 53.1 | 53.1 | 54.1 | 61.4 | 58.5 |
| | | 沖縄 | 17.3 | 25.5 | 47.6 | 51.7 | 51.0 | 53.8 | 56.6 | 53.8 | 60.0 | 62.4 | 64.7 | 64.0 | - |
| | 男 | 全国 | 61.8 | 66.3 | 67.6 | 61.9 | 67.7 | 69.3 | 67.8 | 68.2 | 67.7 | 67.9 | 68.8 | 77.5 | 74.2 |
| | | 沖縄 | 44.6 | 47.7 | 66.7 | 69.9 | 69.6 | 73.8 | 75.1 | 72.9 | 77.8 | 86.8 | 89.5 | 84.3 | - |
| | 女 | 全国 | 39.5 | 39.1 | 39.1 | 38.1 | 39.6 | 39.6 | 40.0 | 41.3 | 40.6 | 40.4 | 41.5 | 47.3 | 44.7 |
| | | 沖縄 | 26.2 | 23.5 | 30.8 | 35.1 | 34.3 | 35.8 | 39.8 | 36.4 | 43.8 | 39.9 | 41.4 | 44.6 | - |
| 乳房 | 男女計 | 全国 | - | - | - | - | - | - | - | - | - | - | 52.3 | 49.9 | |
| | | 沖縄 | 16.4 | 15.0 | 41.4 | 34.1 | 37.6 | 42.3 | 45.0 | 35.3 | 49.2 | 52.3 | 59.2 | 54.4 | |
| | 男 | 全国 | - | - | - | - | - | - | - | - | - | - | - | 0.6 | 0.6 |
| | | 沖縄 | 0.1 | - | 0.0 | 0.5 | 0.2 | 0.1 | 0.8 | 0.2 | 0.2 | 0.1 | 0.7 | 0.4 | - |
| | 女 | 全国 | 56.0 | 64.8 | 66.2 | 65.1 | 67.8 | 73.7 | 74.0 | 70.0 | 85.6 | 82.9 | 91.1 | 102.3 | 97.6 |
| | | 沖縄 | 64.4 | 38.2 | 81.4 | 66.8 | 74.0 | 83.4 | 87.8 | 69.0 | 97.0 | 103.3 | 116.2 | 107.1 | - |

出典：全国(2016～2017):国立がん研究センターがん情報サービス「がん登録・統計」(全がん登録):全国がん罹患データ(2016～2017年)

全国(2014～2015):国立がん研究センターがん情報サービス「がん登録・統計」(全国がん罹患モニタリング集計):全国推計値:がん罹患データ(1975～2015年)

全国(2013):国立がん研究センターがん情報サービス「がん登録・統計」(地域がん登録):全国がん罹患モニタリング集計:全国推計値:がん罹患データ(1975～2015年)

全国(2005～2012):国立がん研究センターがん情報サービス「がん登録・統計」(地域がん登録):全国がん罹患モニタリング集計:高精度地域実測値:がん罹患年次推移データ(1985～2012年)

沖縄県(2005～2017):沖縄県がん登録事業報告書

※2005～2006年は、沖縄県独自のがん登録システムによる登録分を掲載。2007～2012年は、地域がん登録標準DBSによる登録分。2013年以降は都道府県DBSによる登録分。

年齢調整罹患率（上皮内がんを含む）（2005年～2017年）

年齢調整罹患率（人口10万対） 上皮内がんを除く

| | | | 2005 | 2006 | 2007 | 2008 | 2009 | 2010 | 2011 | 2012 | 2013 | 2014 | 2015 | 2016 | 2017 | |
|-----|-----|----|-------|-------|-------|-------|-------|-------|-------|-------|-------|-------|-------|-------|-------|-------|
| 全部位 | 男女計 | 全国 | 324.0 | 336.1 | 345.5 | 345.5 | 347.8 | 358.8 | 360.4 | 356.5 | 361.9 | 354.6 | 362.2 | 402.0 | 388.9 | |
| | | 沖縄 | 109.8 | 135.4 | 313.0 | 304.7 | 304.0 | 311.8 | 326.8 | 310.9 | 340.6 | 351.5 | 376.7 | 356.3 | - | |
| | 男 | 全国 | 417.9 | 428.4 | 441.5 | 435.1 | 445.8 | 445.9 | 445.9 | 450.7 | 441.0 | 436.1 | 429.4 | 431.6 | 469.8 | 454.3 |
| | | 沖縄 | 253.0 | 245.0 | 376.3 | 373.3 | 363.3 | 370.5 | 372.2 | 373.6 | 373.6 | 389.6 | 393.2 | 419.7 | 390.4 | - |
| | 女 | 全国 | 259.1 | 271.9 | 277.5 | 281.7 | 277.1 | 296.9 | 294.9 | 294.9 | 294.6 | 307.8 | 300.7 | 313.7 | 354.1 | 342.5 |
| | | 沖縄 | 203.0 | 150.7 | 273.5 | 255.4 | 263.6 | 271.9 | 298.9 | 298.9 | 262.2 | 306.1 | 324.6 | 348.4 | 332.7 | - |
| 胃 | 男女計 | 全国 | 57.3 | 60.1 | 59.6 | 60.8 | 56.9 | 56.7 | 57.1 | 57.2 | 50.9 | 46.7 | 45.3 | 48.2 | 45.3 | |
| | | 沖縄 | 8.8 | 14.4 | 22.3 | 25.0 | 26.7 | 25.9 | 27.7 | 27.7 | 24.4 | 25.3 | 26.1 | 25.4 | 20.6 | - |
| | 男 | 全国 | 85.4 | 91.9 | 90.8 | 93.5 | 89.3 | 87.8 | 88.7 | 88.7 | 88.8 | 77.8 | 72.0 | 69.8 | 73.9 | 69.4 |
| | | 沖縄 | 28.8 | 30.6 | 36.9 | 36.8 | 39.3 | 41.1 | 40.6 | 38.3 | 38.3 | 37.3 | 38.2 | 37.2 | 29.3 | - |
| | 女 | 全国 | 35.5 | 34.7 | 34.9 | 34.5 | 30.7 | 31.1 | 31.5 | 31.5 | 31.0 | 28.3 | 25.8 | 25.1 | 26.5 | 24.9 |
| | | 沖縄 | 8.8 | 12.3 | 10.4 | 15.6 | 16.8 | 13.3 | 16.7 | 12.1 | 12.1 | 14.8 | 15.7 | 15.2 | 12.8 | - |
| 肺 | 男女計 | 全国 | 37.0 | 38.7 | 37.8 | 40.2 | 40.7 | 40.8 | 41.2 | 41.0 | 41.4 | 40.8 | 41.1 | 44.4 | 43.3 | |
| | | 沖縄 | 17.1 | 22.2 | 47.9 | 36.4 | 42.7 | 34.3 | 34.2 | 36.5 | 39.8 | 34.2 | 38.4 | 36.4 | - | |
| | 男 | 全国 | 62.9 | 63.1 | 63.9 | 65.7 | 64.9 | 64.4 | 64.5 | 63.0 | 63.0 | 62.3 | 62.1 | 61.9 | 65.3 | 63.2 |
| | | 沖縄 | 56.7 | 56.5 | 80.4 | 61.5 | 68.7 | 56.3 | 56.8 | 56.7 | 56.7 | 61.4 | 52.3 | 57.7 | 56.5 | - |
| | 女 | 全国 | 18.2 | 21.0 | 18.1 | 21.1 | 22.6 | 23.1 | 23.6 | 24.1 | 24.1 | 24.8 | 23.7 | 24.5 | 27.2 | 26.9 |
| | | 沖縄 | 17.8 | 18.0 | 24.1 | 17.2 | 23.3 | 17.8 | 17.8 | 20.7 | 20.7 | 22.7 | 20.2 | 23.2 | 19.3 | - |
| 肝臓 | 男女計 | 全国 | 17.3 | 17.7 | 16.8 | 17.5 | 16.6 | 15.5 | 14.1 | 14.0 | 15.2 | 14.7 | 14.1 | 14.7 | 13.3 | |
| | | 沖縄 | 4.1 | 6.5 | 12.8 | 13.5 | 13.0 | 14.3 | 14.2 | 13.8 | 11.7 | 12.7 | 13.1 | 11.4 | - | |
| | 男 | 全国 | 26.7 | 28.0 | 24.9 | 26.5 | 25.2 | 23.4 | 21.5 | 20.3 | 20.3 | 23.5 | 22.9 | 22.2 | 22.8 | 20.8 |
| | | 沖縄 | 13.0 | 15.5 | 21.4 | 20.7 | 19.3 | 22.4 | 22.6 | 22.0 | 22.0 | 18.3 | 19.5 | 19.4 | 18.3 | - |
| | 女 | 全国 | 9.6 | 9.1 | 9.9 | 10.0 | 9.5 | 8.9 | 7.9 | 8.8 | 8.8 | 8.1 | 7.7 | 7.2 | 7.7 | 6.8 |
| | | 沖縄 | 4.3 | 4.0 | 5.4 | 7.4 | 7.3 | 7.1 | 6.7 | 6.2 | 6.2 | 5.6 | 6.4 | 7.3 | 5.2 | - |
| 大腸 | 男女計 | 全国 | 49.3 | 51.2 | 51.9 | 48.9 | 52.3 | 53.2 | 52.8 | 53.7 | 53.1 | 53.1 | 54.1 | 61.4 | 58.5 | |
| | | 沖縄 | 17.3 | 25.5 | 47.6 | 51.7 | 51.0 | 53.8 | 56.6 | 53.8 | 60.0 | 62.4 | 64.7 | 64.0 | - | |
| | 男 | 全国 | 61.8 | 66.3 | 67.6 | 61.9 | 67.7 | 69.3 | 67.8 | 68.2 | 68.2 | 67.7 | 67.9 | 68.8 | 77.5 | 74.2 |
| | | 沖縄 | 44.6 | 47.7 | 66.7 | 69.9 | 69.6 | 73.8 | 75.1 | 72.9 | 77.8 | 86.8 | 89.5 | 84.3 | - | |
| | 女 | 全国 | 39.5 | 39.1 | 39.1 | 38.1 | 39.6 | 39.6 | 40.0 | 41.3 | 41.3 | 40.6 | 40.4 | 41.5 | 47.3 | 44.7 |
| | | 沖縄 | 26.2 | 23.5 | 30.8 | 35.1 | 34.3 | 35.8 | 39.8 | 39.8 | 36.4 | 43.8 | 39.9 | 41.4 | 44.6 | - |
| 乳房 | 男女計 | 全国 | - | - | - | - | - | - | - | - | - | - | - | 52.3 | 49.9 | |
| | | 沖縄 | 16.4 | 15.0 | 41.4 | 34.1 | 37.6 | 42.3 | 45.0 | 35.3 | 49.2 | 52.3 | 59.2 | 54.4 | - | |
| | 男 | 全国 | - | - | - | - | - | - | - | - | - | - | - | 0.6 | 0.6 | |
| | | 沖縄 | 0.1 | - | 0.0 | 0.5 | 0.2 | 0.1 | 0.8 | 0.2 | 0.2 | 0.2 | 0.1 | 0.4 | - | |
| | 女 | 全国 | 56.0 | 64.8 | 66.2 | 65.1 | 67.8 | 73.7 | 74.0 | 74.0 | 70.0 | 85.6 | 82.9 | 91.1 | 102.3 | 97.6 |
| | | 沖縄 | 64.4 | 38.2 | 81.4 | 66.8 | 74.0 | 83.4 | 87.8 | 69.0 | 69.0 | 97.0 | 103.3 | 116.2 | 107.1 | - |

出典：全国(2016～2017):国立がん研究センターがん情報サービス「がん登録・統計」(全がん登録):全国がん罹患データ(2016～2017年)

全国(2014～2015):国立がん研究センターがん情報サービス「がん登録・統計」(全国がん罹患モニタリング集計):全国推計値:がん罹患データ(1975～2015年)

全国(2013):国立がん研究センターがん情報サービス「がん登録・統計」(地域がん登録):全国がん罹患モニタリング集計:全国推計値:がん罹患データ(1975～2015年)

全国(2005～2012):国立がん研究センターがん情報サービス「がん登録・統計」(地域がん登録):全国がん罹患モニタリング集計;高精度地域実測値:がん罹患年次推移データ(1985～2012年)

沖縄県(2005～2017):沖縄県がん登録事業報告書

※2005～2006年は、沖縄県独自のがん登録システムによる登録分を掲載。2007～2012年は、地域がん登録標準DBSによる登録分。2013年以降は都道府県DBSによる登録分。

2 がんの早期発見、がん検診(2次予防)

| 中間アウトカム | 中間アウトカムに対する指標 | 分野アウトカム | 分野アウトカムに対する指標 |
|-------------------------|---|-------------|--|
| 科学的に有効性が確立された検診のみが実施される | <ul style="list-style-type: none"> ①指定順守市町村率 ②指定非順守市町村率 | がんによる死亡者が減る | <ul style="list-style-type: none"> ①年齢調整死亡率 (2016年) <全部位> 男女計 沖縄110.6(全国119.6) 男 沖縄149.3(全国161.7) 女 沖縄 80.0(全国 87.3) (参考; 部位別年齢調整死亡率) <大腸> (2016年) 男女計 沖縄17.8(全国16.0) 男 沖縄24.8(全国20.7) 女 沖縄11.3(全国12.0) |
| 精度の高いがん検診が実施されている | <ul style="list-style-type: none"> ①陽性反応的中率 ②事業評価実施率 | がんが早期に発見される | <ul style="list-style-type: none"> ① (部位別) 早期がん (限局) の割合 (2016年) <全部位> 男女計 沖縄47.6%(全国47.7%) <大腸がん> 男女計 沖縄44.4%(全国46.1%) (参考; 早期がん (上皮内+限局) の割合) (2016年) <全部位> 男女計 沖縄53.4%=11.0+42.4(全国53.3%=10.5+42.8) <大腸がん> (2016年) 男女計 沖縄53.9%=17.2+36.7(全国57.9%=21.9+36.0) |
| 住民が検診を受けている | <ul style="list-style-type: none"> ①対策型検診受診率 ②職域検診受診率 ③検診受診率 ④精密検査受診率 | | |

早期がん（限局）割合（％）：上皮内がんを除く（2005年～2017年）

02-F01A：早期がん（限局）割合（％）：上皮内がんを除く

| | | | 2005 | 2006 | 2007 | 2008 | 2009 | 2010 | 2011 | 2012 | 2013 | 2014 | 2015 | 2016 | 2017 |
|---------------|-----|----|------|------|------|------|------|------|------|------|------|------|------|------|------|
| 全部位 | 全国 | 限局 | 33.8 | 35.3 | 40.9 | 40.3 | 42.0 | 43.6 | 44.2 | 44.5 | 45.6 | 44.7 | 45.2 | 47.7 | 47.8 |
| | 沖縄県 | 限局 | - | - | 42.9 | 41.3 | 43.4 | 43.8 | 45.1 | 44.2 | 46.0 | 46.7 | 46.2 | 47.6 | - |
| 胃 | 全国 | 限局 | 38.8 | 41.6 | 49.1 | 48.9 | 50.9 | 52.5 | 52.1 | 53.9 | 56.2 | 56.0 | 56.6 | 58.2 | 58.7 |
| | 沖縄県 | 限局 | - | - | 48.9 | 50.0 | 53.8 | 55.3 | 52.8 | 50.3 | 53.4 | 50.6 | 54.0 | 48.4 | - |
| 肺 | 全国 | 限局 | 22.9 | 23.7 | 26.2 | 25.6 | 27.2 | 28.7 | 30.3 | 30.9 | 32.5 | 31.7 | 32.6 | 34.3 | 35.4 |
| | 沖縄県 | 限局 | - | - | 27.0 | 15.4 | 29.6 | 25.2 | 23.2 | 25.8 | 28.9 | 27.6 | 27.4 | 34.2 | - |
| 肝臓 | 全国 | 限局 | 44.5 | 45.1 | 51.8 | 52.0 | 53.4 | 55.2 | 55.4 | 60.0 | 60.7 | 59.0 | 57.4 | 58.1 | 58.1 |
| | 沖縄県 | 限局 | - | - | 44.8 | 47.7 | 51.6 | 51.5 | 51.7 | 52.6 | 53.0 | 50.7 | 49.5 | 56.4 | - |
| 大腸 (結腸・直腸) | 全国 | 限局 | 34.8 | 36.9 | 42.0 | 40.9 | 42.0 | 44.0 | 43.1 | 43.2 | 43.2 | 43.3 | 43.6 | 46.1 | 46.6 |
| | 沖縄県 | 限局 | - | - | 42.8 | 45.0 | 40.7 | 43.6 | 44.4 | 41.7 | 42.9 | 42.8 | 41.8 | 44.4 | - |
| 乳房 | 全国 | 限局 | - | - | 54.6 | 53.5 | 55.8 | 57.7 | 58.8 | 57.9 | 59.2 | 57.7 | 58.3 | 59.2 | 59.0 |
| | 沖縄県 | 限局 | - | - | 63.8 | 50.4 | 56.4 | 54.1 | 64.9 | 60.0 | 61.4 | 62.3 | 66.2 | 64.9 | - |
| 乳房 (女性のみ) | 全国 | 限局 | 46.3 | 47.7 | 54.9 | 53.8 | 56.2 | 58.0 | 58.8 | 57.9 | 59.2 | 57.7 | 58.4 | 59.3 | 59.1 |
| | 沖縄県 | 限局 | - | - | 63.8 | 50.2 | 56.4 | 54.2 | 64.8 | 59.8 | 61.3 | 62.4 | 66.3 | 65.0 | - |

出典：全国(2016～2017):全国がん登録 罹患数・率 報告

全国(2005～2015):全国がん罹患モニタリング集計

沖縄県(2007～2016):沖縄県がん登録事業報告書

早期がん（上皮内＋限局）割合（％）：上皮内がんを含む（2007年～2017年）

02-F01B：早期がん（限局）割合（％）：上皮内がんを含む

| | | | 2007 | 2008 | 2009 | 2010 | 2011 | 2012 | 2013 | 2014 | 2015 | 2016 | 2017 |
|-----------|-----|--------|------|------|------|------|------|------|------|------|------|------|------|
| 全部位 | 全国 | 上皮内 | - | - | - | - | 9.0 | 9.5 | 10.0 | 10.1 | 10.1 | 10.5 | 10.5 |
| | | 限局 | - | - | - | - | 40.1 | 40.2 | 41.0 | 40.2 | 40.6 | 42.8 | 42.8 |
| | | 上皮内＋限局 | - | - | - | - | 49.1 | 49.7 | 51.0 | 50.3 | 50.7 | 53.3 | 53.3 |
| | 沖縄県 | 上皮内 | 7.4 | 9.9 | 10.1 | 11.2 | 12.2 | 10.2 | 10.2 | 11.2 | 10.2 | 11.0 | - |
| | | 限局 | 39.6 | 37.0 | 38.9 | 38.7 | 39.5 | 39.6 | 41.3 | 41.4 | 41.5 | 42.4 | - |
| | | 上皮内＋限局 | 47.0 | 46.9 | 49.0 | 49.9 | 51.7 | 49.8 | 51.5 | 52.6 | 51.7 | 53.4 | - |
| 大腸（結腸・直腸） | 全国 | 上皮内 | - | - | - | - | 20.6 | 21.5 | 22.1 | 22.4 | 22.4 | 21.9 | 21.8 |
| | | 限局 | - | - | - | - | 34.1 | 33.9 | 33.6 | 33.6 | 33.7 | 36.0 | 36.4 |
| | | 上皮内＋限局 | - | - | - | - | 54.7 | 55.4 | 55.7 | 56.0 | 56.1 | 57.9 | 58.2 |
| | 沖縄県 | 上皮内 | 13.1 | 20.0 | 19.0 | 20.1 | 13.8 | 18.1 | 16.5 | 19.6 | 17.5 | 17.2 | - |
| | | 限局 | 37.1 | 36.0 | 32.9 | 34.8 | 34.9 | 34.0 | 35.8 | 34.4 | 34.5 | 36.7 | - |
| | | 上皮内＋限局 | 50.2 | 56.0 | 51.9 | 54.9 | 48.7 | 52.1 | 52.3 | 54.0 | 52.0 | 53.9 | - |
| 肺 | 全国 | 上皮内 | - | - | - | - | 0.1 | 0.2 | 0.3 | 0.3 | 0.3 | 0.3 | 0.2 |
| | | 限局 | - | - | - | - | 30.3 | 30.9 | 32.4 | 31.6 | 32.5 | 34.2 | 35.4 |
| | | 上皮内＋限局 | - | - | - | - | 30.4 | 31.1 | 32.7 | 31.9 | 32.8 | 34.5 | 35.6 |
| | 沖縄県 | 上皮内 | 0.2 | 0.0 | 0.0 | 0.0 | 0.3 | 0.1 | 0.1 | 0.0 | 0.3 | 0.3 | - |
| | | 限局 | 26.9 | 15.4 | 29.6 | 25.2 | 23.2 | 25.7 | 28.9 | 27.6 | 27.2 | 34.1 | - |
| | | 上皮内＋限局 | 27.1 | 15.4 | 29.6 | 25.2 | 23.5 | 25.8 | 29.0 | 27.6 | 27.5 | 34.4 | - |
| 乳房 | 全国 | 上皮内 | - | - | - | - | 11.8 | 11.1 | 11.4 | 10.4 | 10.1 | 11.0 | 11.3 |
| | | 限局 | - | - | - | - | 51.7 | 51.3 | 52.3 | 51.5 | 52.2 | 52.5 | 52.1 |
| | | 上皮内＋限局 | - | - | - | - | 63.5 | 62.4 | 63.7 | 61.9 | 62.3 | 63.5 | 63.4 |
| | 沖縄県 | 上皮内 | 7.9 | 10.4 | 11.7 | 10.7 | 15.2 | 12.5 | 11.6 | 11.8 | 9.0 | 10.4 | - |
| | | 限局 | 58.1 | 43.8 | 49.1 | 47.4 | 54.6 | 52.0 | 54.1 | 54.8 | 60.0 | 57.9 | - |
| | | 上皮内＋限局 | 66.0 | 54.2 | 60.8 | 58.1 | 69.8 | 64.5 | 65.7 | 66.6 | 69.0 | 68.3 | - |
| 乳房（女性のみ） | 全国 | 上皮内 | - | - | - | - | 11.9 | 11.1 | 11.4 | 10.4 | 10.1 | 11.0 | 11.4 |
| | | 限局 | - | - | - | - | 51.7 | 51.3 | 52.4 | 51.5 | 52.3 | 52.5 | 52.1 |
| | | 上皮内＋限局 | - | - | - | - | 63.6 | 62.4 | 63.8 | 61.9 | 62.4 | 63.5 | 63.5 |
| | 沖縄県 | 上皮内 | 7.9 | 10.3 | 11.7 | 10.6 | 15.3 | 12.6 | 11.6 | 11.7 | 9.1 | 10.4 | - |
| | | 限局 | 58.1 | 43.6 | 49.0 | 47.5 | 54.5 | 51.8 | 54.1 | 55.0 | 60.0 | 57.9 | - |
| | | 上皮内＋限局 | 66.0 | 53.9 | 60.7 | 58.1 | 69.8 | 64.4 | 65.7 | 66.7 | 69.1 | 68.3 | - |

出典：全国(2016～2017):全国がん登録 罹患数・率 報告
 全国(2007～2015):全国がん罹患モニタリング集計
 沖縄県(2007～2016):沖縄県がん登録事業報告書

早期診断割合：進展度（％）：上皮内がんを除く（2005年～2017年）

6

| 部位 | 地域 | 進展度 | 2005 | 2006 | 2007 | 2008 | 2009 | 2010 | 2011 | 2012 | 2013 | 2014 | 2015 | 2016 | 2017 | |
|-----------|-----|-----|------|------|------|------|------|------|------|------|------|------|------|------|------|------|
| | | | 限局 | 領域 | 遠隔 | 不明 | 限局 | 領域 | 遠隔 | 不明 | 限局 | 領域 | 遠隔 | 不明 | 限局 | 領域 |
| 全部位 | 全国 | 限局 | 33.8 | 35.3 | 40.9 | 40.3 | 42.0 | 43.6 | 44.2 | 40.3 | 44.5 | 45.6 | 44.7 | 45.2 | 47.7 | 47.8 |
| | | 領域 | 19.3 | 20.6 | 23.3 | 23.5 | 24.0 | 24.5 | 24.4 | 23.5 | 23.1 | 22.6 | 22.7 | 22.9 | 23.0 | |
| | | 遠隔 | 13.2 | 14.1 | 16.5 | 17.4 | 17.7 | 18.7 | 19.1 | 19.4 | 18.8 | 18.1 | 18.0 | 18.3 | 18.4 | |
| | | 不明 | 33.8 | 29.9 | 19.3 | 18.8 | 16.3 | 13.2 | 12.4 | 12.7 | 10.9 | 12.6 | 12.1 | 11.1 | 10.8 | |
| | 沖縄県 | 限局 | - | - | 42.9 | 41.3 | 43.4 | 43.8 | 45.1 | 44.2 | 46.0 | 46.7 | 46.2 | 47.6 | - | |
| | | 領域 | - | - | 23.3 | 20.1 | 23.8 | 24.2 | 24.6 | 23.5 | 23.9 | 23.2 | 22.7 | 22.9 | - | |
| | | 遠隔 | - | - | 15.9 | 18.1 | 18.2 | 17.6 | 17.0 | 20.8 | 21.4 | 20.0 | 20.5 | 20.3 | - | |
| | | 不明 | - | - | 18.0 | 20.5 | 14.7 | 14.4 | 13.3 | 11.5 | 8.7 | 10.0 | 10.6 | 9.2 | - | |
| 胃 | 全国 | 限局 | 38.8 | 41.6 | 49.1 | 48.9 | 50.9 | 52.5 | 52.1 | 53.9 | 56.2 | 56.0 | 56.6 | 58.2 | 58.7 | |
| | | 領域 | 19.7 | 20.2 | 21.1 | 20.8 | 20.6 | 20.6 | 20.7 | 19.6 | 18.5 | 18.0 | 17.7 | 17.9 | 17.7 | |
| | | 遠隔 | 13.3 | 13.8 | 16.4 | 17.3 | 17.4 | 18.4 | 19.0 | 18.3 | 17.4 | 16.9 | 17.0 | 16.8 | 16.8 | |
| | | 不明 | 28.2 | 24.5 | 13.4 | 13.0 | 11.1 | 8.5 | 8.2 | 8.2 | 7.9 | 9.1 | 8.6 | 7.2 | 6.7 | |
| | 沖縄県 | 限局 | - | - | 48.9 | 50.0 | 53.8 | 55.3 | 52.8 | 50.3 | 53.4 | 50.6 | 54.0 | 48.4 | - | |
| | | 領域 | - | - | 18.4 | 15.7 | 19.6 | 19.0 | 4.8 | 25.4 | 18.4 | 21.7 | 20.3 | 21.1 | - | |
| | | 遠隔 | - | - | 19.1 | 23.9 | 17.0 | 21.1 | 4.8 | 20.5 | 22.0 | 21.0 | 19.8 | 23.4 | - | |
| | | 不明 | - | - | 13.0 | 10.4 | 9.6 | 4.6 | 19.3 | 3.8 | 6.1 | 6.7 | 5.8 | 7.1 | - | |
| 肺 | 全国 | 限局 | 22.9 | 23.7 | 26.2 | 25.6 | 27.2 | 28.7 | 30.3 | 30.9 | 32.5 | 31.7 | 32.6 | 34.3 | 35.4 | |
| | | 領域 | 24.2 | 24.7 | 26.3 | 25.6 | 25.2 | 24.8 | 23.8 | 19.7 | 18.9 | 18.6 | 11.8 | 18.3 | 18.2 | |
| | | 遠隔 | 26.1 | 27.5 | 32.3 | 33.5 | 35.0 | 36.5 | 36.4 | 39.1 | 38.6 | 37.8 | 37.4 | 36.9 | 36.2 | |
| | | 不明 | 26.8 | 24.1 | 15.2 | 15.4 | 12.5 | 10.0 | 9.5 | 10.2 | 9.8 | 12.0 | 11.8 | 10.5 | 10.2 | |
| | 沖縄県 | 限局 | - | - | 27.0 | 15.4 | 29.6 | 25.2 | 23.2 | 25.8 | 28.9 | 27.6 | 27.4 | 34.2 | - | |
| | | 領域 | - | - | 30.3 | 24.5 | 22.1 | 24.2 | 22.3 | 21.2 | 20.4 | 18.3 | 16.5 | 16.7 | - | |
| | | 遠隔 | - | - | 32.5 | 36.4 | 39.5 | 39.4 | 42.0 | 45.4 | 41.1 | 44.5 | 46.1 | 39.7 | - | |
| | | 不明 | - | - | 10.2 | 23.6 | 8.9 | 11.3 | 12.5 | 7.6 | 9.6 | 9.6 | 10.1 | 9.4 | - | |
| 肝臓 | 全国 | 限局 | 44.5 | 45.1 | 51.8 | 52.0 | 53.4 | 55.2 | 55.4 | 60.0 | 60.7 | 59.0 | 57.4 | 58.1 | 58.1 | |
| | | 領域 | 9.1 | 11.5 | 14.4 | 15.9 | 17.0 | 19.5 | 19.7 | 14.1 | 13.8 | 12.4 | 12.7 | 12.5 | 12.5 | |
| | | 遠隔 | 8.3 | 8.6 | 8.9 | 8.7 | 9.3 | 9.9 | 10.2 | 10.4 | 10.5 | 9.9 | 10.7 | 11.3 | 11.8 | |
| | | 不明 | 38.1 | 34.9 | 24.8 | 23.4 | 20.3 | 15.4 | 14.7 | 15.5 | 15.0 | 18.6 | 19.2 | 18.1 | 17.6 | |
| | 沖縄県 | 限局 | - | - | 44.8 | 47.7 | 51.6 | 51.5 | 51.7 | 52.6 | 53.0 | 50.7 | 49.5 | 56.4 | - | |
| | | 領域 | - | - | 18.1 | 16.7 | 19.1 | 21.7 | 23.9 | 14.2 | 15.8 | 17.1 | 18.3 | 17.0 | - | |
| | | 遠隔 | - | - | 18.1 | 19.5 | 14.0 | 19.2 | 13.2 | 19.8 | 23.5 | 15.7 | 17.7 | 17.4 | - | |
| | | 不明 | - | - | 19.0 | 16.1 | 15.3 | 7.6 | 11.1 | 13.4 | 7.7 | 16.4 | 14.5 | 9.2 | - | |
| 大腸（結腸・直腸） | 全国 | 限局 | 34.8 | 36.9 | 42.0 | 40.9 | 42.0 | 44.0 | 43.1 | 43.2 | 43.2 | 43.3 | 43.6 | 46.1 | 46.6 | |
| | | 領域 | 22.0 | 23.4 | 26.4 | 26.7 | 27.4 | 28.0 | 29.0 | 29.0 | 29.2 | 28.1 | 28.4 | 27.3 | 27.5 | |
| | | 遠隔 | 12.9 | 14.3 | 17.1 | 18.4 | 18.4 | 19.6 | 20.1 | 19.3 | 19.0 | 18.2 | 18.2 | 17.9 | 17.9 | |
| | | 不明 | 30.3 | 25.4 | 14.5 | 14.1 | 12.2 | 8.4 | 7.9 | 8.5 | 8.6 | 10.3 | 9.8 | 8.7 | 7.9 | |
| | 沖縄県 | 限局 | - | - | 42.8 | 45.0 | 40.7 | 43.6 | 44.4 | 41.7 | 42.9 | 42.8 | 41.8 | 44.4 | - | |
| | | 領域 | - | - | 25.5 | 22.8 | 31.8 | 30.4 | 31.3 | 30.2 | 32.2 | 27.3 | 30.7 | 29.2 | - | |
| | | 遠隔 | - | - | 20.5 | 21.5 | 20.5 | 18.4 | 17.8 | 22.3 | 19.6 | 21.7 | 20.0 | 20.4 | - | |
| | | 不明 | - | - | 11.3 | 10.7 | 7.0 | 7.6 | 6.5 | 5.8 | 5.3 | 8.1 | 7.4 | 6.1 | - | |
| 乳房 | 全国 | 限局 | - | - | 54.6 | 53.5 | 55.8 | 57.7 | 58.8 | 57.9 | 59.2 | 57.7 | 58.3 | 59.2 | 59.0 | |
| | | 領域 | - | - | 27.7 | 27.4 | 26.7 | 27.1 | 28.4 | 27.4 | 27.2 | 26.4 | 26.0 | 24.8 | 24.8 | |
| | | 遠隔 | - | - | 4.5 | 5.3 | 5.2 | 5.1 | 5.9 | 6.1 | 6.2 | 6.2 | 6.1 | 6.0 | 6.2 | |
| | | 不明 | - | - | 13.2 | 13.9 | 12.3 | 10.1 | 6.8 | 8.6 | 7.4 | 9.8 | 9.6 | 10.0 | 10.0 | |
| | 沖縄県 | 限局 | - | - | 63.8 | 50.4 | 56.4 | 54.1 | 64.9 | 60.0 | 61.4 | 62.3 | 66.2 | 64.9 | - | |
| | | 領域 | - | - | 19.9 | 16.0 | 18.0 | 22.2 | 20.3 | 19.4 | 21.4 | 20.9 | 16.6 | 18.7 | - | |
| | | 遠隔 | - | - | 3.0 | 7.2 | 5.0 | 4.7 | 5.0 | 8.1 | 6.9 | 7.0 | 7.0 | 6.7 | - | |
| | | 不明 | - | - | 13.2 | 26.3 | 20.6 | 19.0 | 9.8 | 12.5 | 10.4 | 9.6 | 10.3 | 9.8 | - | |
| 乳房（女性のみ） | 全国 | 限局 | 46.3 | 47.7 | 54.9 | 53.8 | 56.2 | 58.0 | 58.8 | 57.9 | 59.2 | 57.7 | 58.4 | 59.3 | 59.1 | |
| | | 領域 | 23.3 | 25.8 | 27.8 | 27.6 | 26.8 | 27.3 | 28.5 | 27.4 | 27.1 | 26.3 | 25.9 | 24.7 | 24.8 | |
| | | 遠隔 | 4.2 | 4.3 | 4.6 | 5.3 | 5.3 | 5.1 | 5.9 | 9.1 | 6.2 | 6.1 | 6.1 | 6.0 | 6.2 | |
| | | 不明 | 26.2 | 22.2 | 12.6 | 13.2 | 11.7 | 9.6 | 6.9 | 8.6 | 7.4 | 9.8 | 9.6 | 10.0 | 10.0 | |
| | 沖縄県 | 限局 | - | - | 63.8 | 50.2 | 56.4 | 54.2 | 64.8 | 59.8 | 61.3 | 62.4 | 66.3 | 65.0 | - | |
| | | 領域 | - | - | 19.9 | 16.0 | 18.0 | 22.2 | 20.4 | 19.5 | 21.4 | 20.8 | 16.6 | 18.8 | - | |
| | | 遠隔 | - | - | 3.0 | 7.2 | 5.1 | 4.7 | 5.0 | 8.1 | 6.9 | 7.1 | 6.9 | 6.6 | - | |
| | | 不明 | - | - | 13.2 | 26.5 | 20.6 | 18.9 | 9.8 | 12.6 | 10.4 | 9.6 | 10.2 | 9.6 | - | |

出典：全国(2016～2017)：全国がん登録 罹患数・率 報告
 全国(2005～2015)：全国がん罹患モニタリング集計
 沖縄県(2007～2016)：沖縄県がん登録事業報告書

早期診断割合：進展度（％）：上皮内がんを含む（2007年～2017年）

参考：早期診断割合：進展度（％）：上皮内がんを含む

| | | 2007 | 2008 | 2009 | 2010 | 2011 | 2012 | 2013 | 2014 | 2015 | 2016 | 2017 | |
|-----------|-----|------|------|------|------|------|------|------|------|------|------|------|------|
| 全部位 | 全国 | 上皮内 | - | - | - | - | 9.0 | 9.5 | 10.0 | 10.1 | 10.1 | 10.5 | 10.5 |
| | | 限局 | - | - | - | - | 40.1 | 40.2 | 41.0 | 40.2 | 40.6 | 42.8 | 42.8 |
| | | 領域 | - | - | - | - | 22.1 | 21.2 | 20.8 | 20.3 | 20.3 | 20.4 | 20.4 |
| | | 遠隔 | - | - | - | - | 17.4 | 17.5 | 16.9 | 16.2 | 16.2 | 16.3 | 16.4 |
| | | 不明 | - | - | - | - | 11.3 | 11.6 | 9.9 | 11.5 | 11.0 | 10.1 | 9.8 |
| | 沖縄県 | 上皮内 | 7.4 | 9.9 | 10.1 | 11.2 | 12.2 | 10.2 | 10.2 | 11.2 | 10.2 | 11.0 | - |
| | | 限局 | 39.6 | 37.0 | 38.9 | 38.7 | 39.5 | 39.6 | 41.3 | 41.4 | 41.5 | 42.4 | - |
| | | 領域 | 21.5 | 18.1 | 21.3 | 21.5 | 21.5 | 21.1 | 21.4 | 20.7 | 20.4 | 20.3 | - |
| | | 遠隔 | 14.7 | 16.2 | 16.3 | 15.6 | 14.9 | 18.7 | 19.2 | 17.7 | 18.4 | 18.0 | - |
| | | 不明 | 16.8 | 18.8 | 13.4 | 13.0 | 11.8 | 10.4 | 7.8 | 8.9 | 9.6 | 8.3 | - |
| 大腸（結腸・直腸） | 全国 | 上皮内 | - | - | - | - | 20.6 | 21.5 | 22.1 | 22.4 | 22.4 | 21.9 | 21.8 |
| | | 限局 | - | - | - | - | 34.1 | 33.9 | 33.6 | 33.6 | 33.7 | 36.0 | 36.4 |
| | | 領域 | - | - | - | - | 22.9 | 22.7 | 22.7 | 21.7 | 21.9 | 21.3 | 21.5 |
| | | 遠隔 | - | - | - | - | 15.9 | 15.2 | 14.8 | 14.1 | 14.1 | 13.9 | 14.0 |
| | | 不明 | - | - | - | - | 6.3 | 6.7 | 6.8 | 8.1 | 7.8 | 6.9 | 6.3 |
| | 沖縄県 | 上皮内 | 13.1 | 20.0 | 19.0 | 20.1 | 13.8 | 18.1 | 16.5 | 19.6 | 17.5 | 17.2 | - |
| | | 限局 | 37.1 | 36.0 | 32.9 | 34.8 | 34.9 | 34.0 | 35.8 | 34.4 | 34.5 | 36.7 | - |
| | | 領域 | 22.1 | 18.2 | 25.7 | 24.3 | 24.6 | 24.7 | 26.9 | 21.9 | 25.3 | 24.1 | - |
| | | 遠隔 | 17.7 | 17.2 | 16.6 | 14.7 | 14.0 | 18.2 | 16.3 | 17.5 | 16.5 | 16.8 | - |
| | | 不明 | 9.9 | 8.7 | 5.8 | 6.3 | 5.1 | 5.0 | 4.5 | 6.5 | 6.1 | 5.2 | - |
| 肺 | 全国 | 上皮内 | - | - | - | - | 0.1 | 0.2 | 0.3 | 0.3 | 0.3 | 0.3 | 0.2 |
| | | 限局 | - | - | - | - | 30.3 | 30.9 | 32.4 | 31.6 | 32.5 | 34.2 | 35.4 |
| | | 領域 | - | - | - | - | 23.7 | 19.7 | 18.9 | 18.4 | 18.3 | 18.3 | 18.1 |
| | | 遠隔 | - | - | - | - | 36.4 | 39.0 | 38.5 | 37.7 | 37.2 | 36.8 | 36.1 |
| | | 不明 | - | - | - | - | 9.5 | 10.2 | 9.8 | 11.9 | 11.7 | 10.5 | 10.2 |
| | 沖縄県 | 上皮内 | 0.2 | 0.0 | 0.0 | 0.0 | 0.3 | 0.1 | 0.1 | 0.0 | 0.3 | 0.3 | - |
| | | 限局 | 26.9 | 15.4 | 29.6 | 25.2 | 23.2 | 25.7 | 28.9 | 27.6 | 27.2 | 34.1 | - |
| | | 領域 | 30.3 | 24.5 | 22.1 | 24.2 | 22.2 | 21.2 | 20.3 | 18.3 | 16.4 | 16.7 | - |
| | | 遠隔 | 32.4 | 36.4 | 39.5 | 39.4 | 41.9 | 45.3 | 41.1 | 44.5 | 45.8 | 39.5 | - |
| | | 不明 | 10.2 | 23.6 | 8.9 | 11.3 | 12.5 | 7.6 | 9.6 | 9.6 | 10.0 | 9.4 | - |
| 乳房 | 全国 | 上皮内 | - | - | - | - | 11.8 | 11.1 | 11.4 | 10.4 | 10.1 | 11.0 | 11.3 |
| | | 限局 | - | - | - | - | 51.7 | 51.3 | 52.3 | 51.5 | 52.2 | 52.5 | 52.1 |
| | | 領域 | - | - | - | - | 25.0 | 24.3 | 24.0 | 23.5 | 23.2 | 22.0 | 21.9 |
| | | 遠隔 | - | - | - | - | 5.1 | 5.4 | 5.5 | 5.5 | 5.5 | 5.3 | 5.4 |
| | | 不明 | - | - | - | - | 6.3 | 7.9 | 6.8 | 9.1 | 9.0 | 9.3 | 9.2 |
| | 沖縄県 | 上皮内 | 7.9 | 10.4 | 11.7 | 10.7 | 15.2 | 12.5 | 11.6 | 11.8 | 9.0 | 10.4 | - |
| | | 限局 | 58.1 | 43.8 | 49.1 | 47.4 | 54.6 | 52.0 | 54.1 | 54.8 | 60.0 | 57.9 | - |
| | | 領域 | 18.1 | 13.9 | 15.6 | 19.5 | 17.0 | 16.8 | 18.8 | 18.4 | 15.0 | 16.7 | - |
| | | 遠隔 | 2.7 | 6.2 | 4.4 | 4.1 | 4.2 | 7.0 | 6.1 | 6.2 | 6.3 | 5.9 | - |
| | | 不明 | 13.2 | 25.7 | 19.2 | 18.3 | 8.9 | 11.6 | 9.4 | 8.7 | 9.6 | 9.2 | - |
| 乳房（女性のみ） | 全国 | 上皮内 | - | - | - | - | 11.9 | 11.1 | 11.4 | 10.4 | 10.1 | 11.0 | 11.4 |
| | | 限局 | - | - | - | - | 51.7 | 51.3 | 52.4 | 51.5 | 52.3 | 52.5 | 52.1 |
| | | 領域 | - | - | - | - | 25.0 | 24.3 | 23.9 | 23.5 | 23.2 | 21.9 | 21.8 |
| | | 遠隔 | - | - | - | - | 5.1 | 5.4 | 5.5 | 5.5 | 5.4 | 5.3 | 5.4 |
| | | 不明 | - | - | - | - | 6.3 | 8.0 | 6.8 | 9.1 | 8.9 | 9.3 | 9.2 |
| | 沖縄県 | 上皮内 | 7.9 | 10.3 | 11.7 | 10.6 | 15.3 | 12.6 | 11.6 | 11.7 | 9.1 | 10.4 | - |
| | | 限局 | 58.1 | 43.6 | 49.0 | 47.5 | 54.5 | 51.8 | 54.1 | 55.0 | 60.0 | 57.9 | - |
| | | 領域 | 18.1 | 13.9 | 15.6 | 19.5 | 17.2 | 16.9 | 18.9 | 18.3 | 15.0 | 16.7 | - |
| | | 遠隔 | 2.7 | 6.3 | 4.4 | 4.1 | 4.2 | 7.1 | 6.1 | 6.2 | 6.3 | 5.9 | - |
| | | 不明 | 13.2 | 25.9 | 19.2 | 18.2 | 8.8 | 11.7 | 9.4 | 8.7 | 9.6 | 9.0 | - |

出典：全国(2016～2017):全国がん登録 罹患数・率 報告

全国(2007～2015):全国がん罹患モニタリング集計

沖縄県(2007～2016):沖縄県がん登録事業報告書

3 がん医療と人材育成

| 中間アウトカム | 中間アウトカムに対する指標 | 分野アウトカム | 分野アウトカムに対する指標 | | |
|----------------------------------|--|----------------------------------|--|-------------------------------------|---|
| 【手術療法】標準的な治療が、質が高く安全に実施されている | ①標準的治療の実施割合04-M01 ②標準的治療の実施割合04-M02 ③術後30日死亡率04-M03 ④定型的な術式での治療が困難ながんに対応できる医療機関の数04-M04 | がん患者が納得した適切かつ質の高いがん医療を等しく受けられている | ①5年相対生存率（沖縄2010年、全国2009～11年） <全部位> 男女計 沖縄60.1(全国64.1) 男 沖縄54.1(全国62.0) 女 沖縄66.8(全国66.9) （参考；部位別年齢調整死亡率） <結腸> 男女計 沖縄67.3(全国71.2) 男 沖縄63.6(全国72.8) 女 沖縄72.7(全国69.4) ②治療に納得している患者の割合 沖縄1回目 80.2%(全国1回目88.1%) → 沖縄2回目83.6%(全国77.3回目%) ④治療スケジュールに見通しが立っている患者の割合 81.9%(89.1%) →83.3%(75.1%) ⑤診断・治療全体の総合評価が高い患者の割合 結果なし→ 8.4点(7.9点) ⑥がん医療が進歩していると感じている患者の割合 75.1%(80.1%) →78.5%(75.6%) | | |
| 【放射線療法】標準的な治療が、質が高く安全に実施されている | ①標準的治療の実施割合04-M05 ②標準的治療の実施割合04-M06 | | | | |
| 【薬物療法】標準的な治療が、質が高く安全に実施されている | ①標準的治療の実施割合04-M07 ②標準的治療の実施割合04-M08 ③標準的治療の実施割合04-M09 ④外来薬物療法が安全に実施されている割合04-M10 ⑤薬物療法が内科医により実施されている割合04-M11 ⑥薬物療法について十分な説明を受けている患者の割合04-M12 ⑦標準的治療の実施割合04-M13 | | | | |
| 【免疫療法】標準的な治療が質が高く安全に実施されている | ①標準的治療の実施割合04-M14 ②標準的治療の実施割合04-M15 ③免疫療法に対する県民の正しい理解04-M16 | | | | |
| がんサポートセンターが開設され、患者に応じた医療が提供されている | ①がんサポートセンターで治療方針が決定された割合05-M01 ②がんサポートセンター開設数05-M02 | | | 全人的なサポートを行う「トータルケア」の提供が受けられている | 治療に納得している患者の割合 80.2%(88.1%) →83.6%(77.3%) |
| チーム医療体制が整備され、医療従事者間の連携が強化されている | ①リハビリテーションを受けた患者の割合05-M03 ②支持療法を受けた患者の割合05-M04 ③医療者間で情報共有されていた患者の割合05-M05 ④主治医以外に相談しやすいスタッフがいた患者の割合05-M06 | | | 副作用・合併症・後遺症により、患者とその家族の生活の質が低下していない | 副作用の予測ができていない患者の割合 結果なし→ 70.4%(69.2%) |

5年相対生存率（％） 地域がん登録（2000年～2011年）

| | | | 04-F01：5年相対生存率 | | | | | | | | | | | |
|-----------|-----|----|----------------|------|------|-----------|------|------|-----------|------|------|-----------|-------|------|
| | | | 2000-2002 | | | 2003-2005 | | | 2006-2008 | | | 2009-2011 | | |
| | | | 2000 | 2001 | 2002 | 2003 | 2004 | 2005 | 2006 | 2007 | 2008 | 2009 | 2010 | 2011 |
| 全部位 | 男女計 | 全国 | 56.9 | | | 58.6 | | | 62.1 | | | 64.1 | | |
| | | 沖縄 | - | - | - | - | - | - | - | - | 58.8 | 60.5 | 60.1 | 61.9 |
| | 男 | 全国 | 53.1 | | | 55.4 | | | 59.1 | | | 62.0 | | |
| | | 沖縄 | - | - | - | - | - | - | - | - | 52.5 | 55.4 | 54.1 | 55.3 |
| | 女 | 全国 | 61.7 | | | 62.9 | | | 66.0 | | | 66.9 | | |
| | | 沖縄 | - | - | - | - | - | - | - | - | 66.1 | 66.6 | 66.8 | 68.9 |
| 胃 | 男女計 | 全国 | 64.3 | | | 63.3 | | | 64.6 | | | 66.6 | | |
| | | 沖縄 | - | - | - | - | - | - | - | - | 56.5 | 66.5 | 62.3 | 61.0 |
| | 男 | 全国 | 65.1 | | | 64.2 | | | 65.3 | | | 67.5 | | |
| | | 沖縄 | - | - | - | - | - | - | - | - | 61.9 | 65.0 | 62.2 | 60.5 |
| | 女 | 全国 | 62.4 | | | 61.5 | | | 63.0 | | | 64.6 | | |
| | | 沖縄 | - | - | - | - | - | - | - | - | 46.9 | 68.9 | 61.5 | 61.8 |
| 大腸（結腸・直腸） | 男女計 | 全国 | - | | | - | | | - | | | - | | |
| | | 沖縄 | - | - | - | - | - | - | - | - | 65.3 | 70.3 | 67.1 | 68.5 |
| | 男 | 全国 | - | | | - | | | - | | | - | | |
| | | 沖縄 | - | - | - | - | - | - | - | - | 62.6 | 72.3 | 65.2 | 69.2 |
| | 女 | 全国 | - | | | - | | | - | | | - | | |
| | | 沖縄 | - | - | - | - | - | - | - | - | 69.5 | 67.0 | 70.4 | 67.6 |
| 結腸 | 男女計 | 全国 | 69.7 | | | 70.1 | | | 71.6 | | | 71.2 | | |
| | | 沖縄 | - | - | - | - | - | - | - | - | 65.1 | 70.2 | 67.3 | 69.8 |
| | 男 | 全国 | 72.1 | | | 72.2 | | | 73.8 | | | 72.8 | | |
| | | 沖縄 | - | - | - | - | - | - | - | - | 61.9 | 71.9 | 63.6 | 70.6 |
| | 女 | 全国 | 67.0 | | | 67.9 | | | 69.3 | | | 69.4 | | |
| | | 沖縄 | - | - | - | - | - | - | - | - | 69.3 | 67.9 | 72.7 | 68.8 |
| 直腸 | 男女計 | 全国 | 66.1 | | | 67.5 | | | 70.1 | | | 71.8 | | |
| | | 沖縄 | - | - | - | - | - | - | - | - | 65.7 | 70.5 | 66.7 | 65.7 |
| | 男 | 全国 | 66.1 | | | 67.3 | | | 69.9 | | | 71.7 | | |
| | | 沖縄 | - | - | - | - | - | - | - | - | 63.7 | 72.8 | 67.6 | 66.6 |
| | 女 | 全国 | 66.1 | | | 67.8 | | | 70.3 | | | 71.9 | | |
| | | 沖縄 | - | - | - | - | - | - | - | - | 70.1 | 64.9 | 64.5 | 64.1 |
| 肝および肝内胆管 | 男女計 | 全国 | 27.1 | | | 27.9 | | | 32.6 | | | 35.8 | | |
| | | 沖縄 | - | - | - | - | - | - | - | - | 32.4 | 21.5 | 25.3 | 26.4 |
| | 男 | 全国 | 27.7 | | | 28.7 | | | 33.5 | | | 36.2 | | |
| | | 沖縄 | - | - | - | - | - | - | - | - | 28.3 | 25.5 | 26.4 | 32.2 |
| | 女 | 全国 | 25.7 | | | 26.2 | | | 30.5 | | | 35.1 | | |
| | | 沖縄 | - | - | - | - | - | - | - | - | 40.3 | 15.1 | 21.3 | 14.2 |
| 肺 | 男女計 | 全国 | 29.0 | | | 29.7 | | | 31.9 | | | 34.9 | | |
| | | 沖縄 | - | - | - | - | - | - | - | - | 23.7 | 27.8 | 24.1 | 21.0 |
| | 男 | 全国 | 24.7 | | | 25.0 | | | 27.0 | | | 29.5 | | |
| | | 沖縄 | - | - | - | - | - | - | - | - | 19.4 | 22.3 | 20.9 | 13.9 |
| | 女 | 全国 | 39.0 | | | 41.0 | | | 43.2 | | | 46.8 | | |
| | | 沖縄 | - | - | - | - | - | - | - | - | 33.8 | 39.9 | 31.6 | 36.7 |
| 乳房 | 男女計 | 全国 | - | | | - | | | - | | | - | | |
| | | 沖縄 | - | - | - | - | - | - | - | - | 89.7 | 90.5 | 91.6 | 91.7 |
| | 男 | 全国 | - | | | - | | | - | | | - | | |
| | | 沖縄 | - | - | - | - | - | - | - | - | 65.2 | 100.0 | 100.0 | 76.8 |
| | 女 | 全国 | 87.7 | | | 89.1 | | | 91.1 | | | 92.3 | | |
| | | 沖縄 | - | - | - | - | - | - | - | - | 89.8 | 90.5 | 91.5 | 91.6 |

出典：全国:国立がん研究センターがん情報サービス「がん登録・統計」（地域がん登録）:全国がん罹患モニタリング集計:2009-2011年生存率報告
 沖縄県(2005-2017)：沖縄県がん登録事業報告書

2020/11/12

5年生存率（％） 全部位 院内がん登録（2007年～2011年）

| 5年生存率 | | | | | | | | | | | |
|-----------|-------------|-------------|---------|------------|------------|---------|------------|------------|---------|------------|------------|
| 部位 | 診断年 | | 男 | | | 女 | | | 男女計 | | |
| | | | 対象者数 | 実測生存率 % | 相対生存率 % | 対象者数 | 実測生存率 % | 相対生存率 % | 対象者数 | 実測生存率 % | 相対生存率 % |
| 全部位 | 2007 | 全国 | 98,936 | - | 60.7 | 69,578 | - | 69.3 | 168,514 | - | 64.3 |
| | | がん診療連携拠点病院等 | - | - | - | - | - | - | - | - | - |
| | | 沖縄県 | - | - | - | - | - | - | 905 | - | 55.2 |
| | | 琉球大学病院 | - | - | - | - | - | - | - | - | - |
| | | 沖縄県立中部病院 | - | - | - | - | - | - | - | - | - |
| | | 那覇市立病院 | - | - | - | - | - | - | - | - | - |
| | 2008 | 全国 | 123,944 | 52.3 | 61.1 | 90,525 | 65.8 | 70.7 | 214,469 | 58.0 | 65.2 |
| | | がん診療連携拠点病院等 | - | - | - | - | - | - | - | - | - |
| | | 沖縄県 | - | - | - | - | - | - | 523 | 44.8 | 50.9 |
| | | 琉球大学病院 | - | - | - | - | - | - | - | - | - |
| | | 沖縄県立中部病院 | - | - | - | - | - | - | - | - | - |
| | | 那覇市立病院 | - | - | - | - | - | - | - | - | - |
| | 2008-2009 | 全国 | 291,405 | 53.2 | 62.1 | 210,164 | 65.9 | 70.8 | 501,569 | 58.5 | 65.8 |
| | | がん診療連携拠点病院等 | - | - | - | - | - | - | - | - | - |
| | | 沖縄県 | - | - | - | - | - | - | 2,056 | 51.1 | 57.9 |
| | | 琉球大学病院 | - | - | - | - | - | - | - | - | - |
| | | 沖縄県立中部病院 | - | - | - | - | - | - | - | - | - |
| | | 那覇市立病院 | - | - | - | - | - | - | - | - | - |
| | 2009-2010 | 全国 | 330,604 | 53.5 | 62.7 | 237,401 | 65.7 | 70.7 | 568,005 | 58.6 | 66.1 |
| | | がん診療連携拠点病院等 | - | - | - | - | - | - | - | - | - |
| 沖縄県 | | - | - | - | - | - | - | 3,276 | 57.1 | 63.7 | |
| 琉球大学病院 | | - | - | - | - | - | - | - | - | - | |
| 沖縄県立中部病院 | | - | - | - | - | - | - | - | - | - | |
| 那覇市立病院 | | - | - | - | - | - | - | - | - | - | |
| 2010-2011 | 全国 | 378,577 | 53.8 | 63.1 | 271,442 | 65.7 | 70.8 | 650,019 | 58.8 | 66.4 | |
| | がん診療連携拠点病院等 | 371,735 | 53.8 | 63.0 | 267,209 | 65.7 | 70.9 | 638,944 | 58.8 | 66.4 | |
| | 沖縄県 | - | - | - | - | - | - | 4,726 | 56.4 | 63.1 | |
| | 琉球大学病院 | - | - | - | - | - | - | - | - | - | |
| | 沖縄県立中部病院 | - | - | - | - | - | - | - | - | - | |
| | 那覇市立病院 | - | - | - | - | - | - | - | - | - | |

出典:国立がん研究センターがん対策情報センターがん診療連携拠点病院等院内がん登録 2007年, 2008年, 2008-2009年, 2009-2010, 2010-2011年 5年生存率集計 報告書

5年生存率（％） 胃 院内がん登録（2007年～2011年）

| 5年生存率 | | | | | | | | | | | |
|-----------|-------------|-------------|--------|------------|------------|--------|------------|------------|--------|------------|------------|
| 部位 | 診断年 | | 男 | | | 女 | | | 男女計 | | |
| | | | 対象者数 | 実測生存率 % | 相対生存率 % | 対象者数 | 実測生存率 % | 相対生存率 % | 対象者数 | 実測生存率 % | 相対生存率 % |
| 胃 | 2007 | 全国 | 18,826 | - | 71.1 | 8,009 | - | 71.4 | 26,835 | - | 71.2 |
| | | がん診療連携拠点病院等 | - | - | - | - | - | - | - | - | - |
| | | 沖縄県 | - | - | - | - | - | - | 71 | - | 76.0 |
| | | 琉球大学病院 | - | - | - | - | - | - | - | - | - |
| | | 沖縄県立中部病院 | - | - | - | - | - | - | - | - | - |
| | | 那覇市立病院 | - | - | - | - | - | - | - | - | - |
| | 2008 | 全国 | 23,325 | 60.2 | 70.5 | 9,639 | 63.8 | 70.2 | 32,964 | 61.2 | 70.4 |
| | | がん診療連携拠点病院等 | - | - | - | - | - | - | - | - | - |
| | | 沖縄県 | - | - | - | - | - | - | 41 | - | - |
| | | 琉球大学病院 | - | - | - | - | - | - | - | - | - |
| | | 沖縄県立中部病院 | 29 | - | - | 12 | - | - | 41 | - | - |
| | | 那覇市立病院 | - | - | - | - | - | - | - | - | - |
| | 2008-2009 | 全国 | 53,143 | 60.8 | 71.4 | 22,261 | 63.8 | 70.3 | 75,404 | 61.7 | 71.1 |
| | | がん診療連携拠点病院等 | - | - | - | - | - | - | - | - | - |
| | | 沖縄県 | - | - | - | - | - | - | 175 | 53.2 | 62.1 |
| | | 琉球大学病院 | - | - | - | - | - | - | - | - | - |
| | | 沖縄県立中部病院 | 49 | - | - | 22 | - | - | 71 | 45.5 | - |
| | | 那覇市立病院 | 70 | - | - | 34 | - | - | 104 | 58.8 | - |
| | 2009-2010 | 全国 | 58,654 | 61.0 | 71.9 | 24,517 | 64.1 | 70.8 | 83,171 | 61.9 | 71.6 |
| | | がん診療連携拠点病院等 | - | - | - | - | - | - | - | - | - |
| | | 沖縄県 | - | - | - | - | - | - | 238 | 59.6 | 69.8 |
| | | 琉球大学病院 | 55 | - | - | 25 | - | - | 80 | 64.6 | - |
| | | 沖縄県立中部病院 | 35 | - | - | 5 | - | - | 40 | 42.5 | - |
| | | 那覇市立病院 | 84 | - | - | 34 | - | - | 118 | 62.1 | - |
| 2010-2011 | 全国 | 65,707 | 60.5 | 71.6 | 27,325 | 63.9 | 70.8 | 93,032 | 61.5 | 71.4 | |
| | がん診療連携拠点病院等 | 64,659 | 60.6 | 71.7 | 26,903 | 63.9 | 70.9 | 91,562 | 61.5 | 71.4 | |
| | 沖縄県 | - | - | - | - | - | - | 354 | 55.7 | 64.8 | |
| | 琉球大学病院 | 42 | - | - | 28 | - | - | 70 | 60.0 | - | |
| | 沖縄県立中部病院 | 59 | - | - | 16 | - | - | 75 | 46.7 | - | |
| | 那覇市立病院 | 73 | - | - | 39 | - | - | 112 | 55.6 | - | |

出典:国立がん研究センターがん対策情報センターがん診療連携拠点病院等院内がん登録 2007年, 2008年, 2008-2009年, 2009-2010, 2010-2011年 5年生存率集計 報告書

5年生存率（％） 大腸 院内がん登録（2007年～2011年）

| 5年生存率 | | | | | | | | | | | |
|-----------|-------------|-------------|--------|------------|------------|--------|------------|------------|--------|------------|------------|
| 部位 | 診断年 | | 男 | | | 女 | | | 男女計 | | |
| | | | 対象者数 | 実測生存率 % | 相対生存率 % | 対象者数 | 実測生存率 % | 相対生存率 % | 対象者数 | 実測生存率 % | 相対生存率 % |
| 大腸 | 2007 | 全国 | 12,453 | - | 72.4 | 8,843 | - | 71.7 | 21,296 | - | 72.1 |
| | | がん診療連携拠点病院等 | - | - | - | - | - | - | - | - | - |
| | | 沖縄県 | - | - | - | - | - | - | 141 | - | 63.6 |
| | | 琉球大学病院 | - | - | - | - | - | - | - | - | - |
| | | 沖縄県立中部病院 | - | - | - | - | - | - | - | - | - |
| | | 那覇市立病院 | - | - | - | - | - | - | - | - | - |
| | 2008 | 全国 | 15,416 | 62.0 | 72.3 | 10,803 | 66.0 | 73.0 | 26,219 | 63.6 | 72.6 |
| | | がん診療連携拠点病院等 | - | - | - | - | - | - | - | - | - |
| | | 沖縄県 | - | - | - | - | - | - | 75 | 46.1 | 51.6 |
| | | 琉球大学病院 | - | - | - | - | - | - | - | - | - |
| | | 沖縄県立中部病院 | 44 | - | - | 31 | - | - | 75 | 46.1 | - |
| | | 那覇市立病院 | - | - | - | - | - | - | - | - | - |
| | 2008-2009 | 全国 | 35,524 | 62.6 | 73.1 | 25,099 | 65.7 | 72.7 | 60,623 | 63.9 | 72.9 |
| | | がん診療連携拠点病院等 | - | - | - | - | - | - | - | - | - |
| | | 沖縄県 | - | - | - | - | - | - | 320 | 57.0 | 64.6 |
| | | 琉球大学病院 | - | - | - | - | - | - | - | - | - |
| | | 沖縄県立中部病院 | 94 | - | - | 61 | - | - | 155 | 50.2 | - |
| | | 那覇市立病院 | 101 | - | - | 64 | - | - | 165 | 63.6 | - |
| | 2009-2010 | 全国 | 39,649 | 62.5 | 73.1 | 27,951 | 65.4 | 72.5 | 67,600 | 63.7 | 72.9 |
| | | がん診療連携拠点病院等 | - | - | - | - | - | - | - | - | - |
| | | 沖縄県 | - | - | - | - | - | - | 343 | 60.0 | 67.5 |
| | | 琉球大学病院 | 69 | - | - | 33 | - | - | 102 | 63.6 | - |
| | | 沖縄県立中部病院 | 38 | - | - | 24 | - | - | 62 | 49.3 | - |
| | | 那覇市立病院 | 113 | - | - | 66 | - | - | 179 | 61.7 | - |
| 2010-2011 | 全国 | 45,383 | 62.1 | 72.6 | 32,428 | 65.3 | 72.5 | 77,811 | 63.5 | 72.6 | |
| | がん診療連携拠点病院等 | 44,349 | 62.1 | 72.6 | 31,743 | 65.4 | 72.6 | 76,092 | 63.5 | 72.6 | |
| | 沖縄県 | - | - | - | - | - | - | 642 | 58.5 | 66.3 | |
| | 琉球大学病院 | 68 | - | - | 33 | - | - | 101 | 63.2 | - | |
| | 沖縄県立中部病院 | 94 | - | - | 64 | - | - | 158 | 52.3 | - | |
| | 那覇市立病院 | 102 | - | - | 68 | - | - | 170 | 60.2 | - | |

出典:国立がん研究センターがん対策情報センターがん診療連携拠点病院等院内がん登録 2007年, 2008年, 2008-2009年, 2009-2010, 2010-2011年 5年生存率集計 報告書

5年生存率（％） 肝 院内がん登録（2007年～2011年）

| 5年生存率 | | | | | | | | | | | |
|-----------|-------------|-------------|--------|------------|------------|-------|------------|------------|--------|------------|------------|
| 部位 | 診断年 | | 男 | | | 女 | | | 男女計 | | |
| | | | 対象者数 | 実測生存率 % | 相対生存率 % | 対象者数 | 実測生存率 % | 相対生存率 % | 対象者数 | 実測生存率 % | 相対生存率 % |
| 肝 | 2007 | 全国 | 6,218 | - | 36.5 | 2,746 | - | 34.8 | 8,964 | - | 35.9 |
| | | がん診療連携拠点病院等 | - | - | - | - | - | - | - | - | - |
| | | 沖縄県 | - | - | - | - | - | - | 33 | - | - |
| | | 琉球大学病院 | - | - | - | - | - | - | - | - | - |
| | | 沖縄県立中部病院 | - | - | - | - | - | - | - | - | - |
| | | 那覇市立病院 | - | - | - | - | - | - | - | - | - |
| | 2008 | 全国 | 7,370 | 34.0 | 39.4 | 3,391 | 33.5 | 36.7 | 10,761 | 33.9 | 38.5 |
| | | がん診療連携拠点病院等 | - | - | - | - | - | - | - | - | - |
| | | 沖縄県 | - | - | - | - | - | - | 18 | - | - |
| | | 琉球大学病院 | - | - | - | - | - | - | - | - | - |
| | | 沖縄県立中部病院 | - | - | - | - | - | - | 18 | - | - |
| | | 那覇市立病院 | - | - | - | - | - | - | - | - | - |
| | 2008-2009 | 全国 | 16,967 | 34.5 | 40.1 | 7,758 | 35.2 | 38.7 | 24,725 | 34.7 | 39.6 |
| | | がん診療連携拠点病院等 | - | - | - | - | - | - | - | - | - |
| | | 沖縄県 | - | - | - | - | - | - | 67 | 10.5 | 11.8 |
| | | 琉球大学病院 | - | - | - | - | - | - | - | - | - |
| | | 沖縄県立中部病院 | 22 | - | - | 14 | - | - | 36 | 13.9 | - |
| | | 那覇市立病院 | 24 | - | - | - | - | - | 31 | 6.5 | - |
| | 2009-2010 | 全国 | 18,522 | 34.4 | 40.2 | 8,384 | 35.8 | 39.6 | 26,906 | 34.9 | 40.0 |
| | | がん診療連携拠点病院等 | - | - | - | - | - | - | - | - | - |
| | | 沖縄県 | - | - | - | - | - | - | 104 | 13.5 | 14.7 |
| | | 琉球大学病院 | 28 | - | - | 12 | - | - | 40 | 17.5 | - |
| | | 沖縄県立中部病院 | 16 | - | - | 9 | - | - | 25 | - | - |
| | | 那覇市立病院 | 29 | - | - | 10 | - | - | 39 | 12.8 | - |
| 2010-2011 | 全国 | 20,508 | 34.6 | 40.5 | 9,349 | 36.1 | 40.1 | 29,857 | 35.1 | 40.4 | |
| | がん診療連携拠点病院等 | 20,183 | 34.6 | 40.5 | 9,192 | 36.2 | 40.2 | 29,375 | 35.1 | 40.4 | |
| | 沖縄県 | - | - | - | - | - | - | 175 | 20.9 | 23.3 | |
| | 琉球大学病院 | 24 | - | - | 6 | - | - | 30 | 16.7 | - | |
| | 沖縄県立中部病院 | 37 | - | - | 18 | - | - | 55 | 20.0 | - | |
| | 那覇市立病院 | 28 | - | - | 10 | - | - | 38 | 23.7 | - | |

出典:国立がん研究センターがん対策情報センターがん診療連携拠点病院等院内がん登録 2007年, 2008年, 2008-2009年, 2009-2010, 2010-2011年 5年生存率集計 報告書

5年生存率（％） 肺 院内がん登録（2007年～2011年）

| 5年生存率 | | | | | | | | | | | |
|-----------|-------------|-------------|--------|-------|--------|--------|-------|--------|--------|-------|-------|
| 部位 | 診断年 | | 男 | | | 女 | | | 男女計 | | |
| | | | 対象者数 | 実測生存率 | 相対生存率 | 対象者数 | 実測生存率 | 相対生存率 | 対象者数 | 実測生存率 | 相対生存率 |
| | | | | ％ | ％ | | ％ | ％ | | ％ | |
| 肺 | 2007 | 全国 | 14,893 | - | 33.1 | 6,359 | - | 53.6 | 21,252 | - | 39.4 |
| | | がん診療連携拠点病院等 | - | - | - | - | - | - | - | - | - |
| | | 沖縄県 | - | - | - | - | - | - | 83 | - | 96.4 |
| | | 琉球大学病院 | - | - | - | - | - | - | - | - | - |
| | | 沖縄県立中部病院 | - | - | - | - | - | - | - | - | - |
| | | 那覇市立病院 | - | - | - | - | - | - | - | - | - |
| | 2008 | 全国 | 18,833 | 27.9 | 32.7 | 8,053 | 49.7 | 53.6 | 26,886 | 34.5 | 39.1 |
| | | がん診療連携拠点病院等 | - | - | - | - | - | - | - | - | - |
| | | 沖縄県 | - | - | - | - | - | - | 67 | 11.9 | 13.8 |
| | | 琉球大学病院 | - | - | - | - | - | - | - | - | - |
| | | 沖縄県立中部病院 | 48 | - | - | 19 | - | - | 67 | 11.9 | 13.8 |
| | | 那覇市立病院 | - | - | - | - | - | - | - | - | - |
| | 2008-2009 | 全国 | 44,022 | 28.5 | 33.4 | 18,862 | 50.9 | 54.9 | 62,884 | 35.2 | 40.0 |
| | | がん診療連携拠点病院等 | - | - | - | - | - | - | - | - | - |
| | | 沖縄県 | - | - | - | - | - | - | 201 | 13.4 | 15.5 |
| | | 琉球大学病院 | - | - | - | - | - | - | - | - | - |
| | | 沖縄県立中部病院 | 87 | - | - | 38 | - | - | 125 | 12.8 | - |
| | | 那覇市立病院 | 50 | - | - | 26 | - | - | 76 | 14.5 | - |
| | 2009-2010 | 全国 | 49,574 | 28.7 | 33.8 | 21,995 | 51.2 | 55.5 | 71,569 | 35.6 | 40.6 |
| | | がん診療連携拠点病院等 | - | - | - | - | - | - | - | - | - |
| | | 沖縄県 | - | - | - | - | - | - | 246 | 21.9 | 25.6 |
| | | 琉球大学病院 | 57 | - | - | 20 | - | - | 77 | 40.5 | - |
| | | 沖縄県立中部病院 | 59 | - | - | 20 | - | - | 79 | 12.7 | - |
| | | 那覇市立病院 | 66 | - | - | 24 | - | - | 90 | 14.4 | - |
| 2010-2011 | 全国 | 56,533 | 29.5 | 34.7 | 25,430 | 51.4 | 55.7 | 81,963 | 36.3 | 41.4 | |
| | がん診療連携拠点病院等 | 55,364 | 29.5 | 34.7 | 24,909 | 51.4 | 55.7 | 80,273 | 36.3 | 41.3 | |
| | 沖縄県 | - | - | - | - | - | - | 392 | 20.7 | 24.4 | |
| | 琉球大学病院 | 60 | - | - | 29 | - | - | 89 | 36.8 | - | |
| | 沖縄県立中部病院 | 107 | - | - | 36 | - | - | 143 | 15.4 | - | |
| | 那覇市立病院 | 77 | - | - | 23 | - | - | 100 | 13.0 | - | |

出典:国立がん研究センターがん対策情報センターがん診療連携拠点病院等院内がん登録 2007年, 2008年, 2008-2009年, 2009-2010, 2010-2011年 5年生存率集計 報告書

3年生存率（％） 院内がん登録（2011年～2013年）

| 3年生存率 | | | | | | | | | | | |
|-------|------|-------------|---------|------------|------------|---------|------------|------------|---------|------------|------------|
| 部位 | 診断年 | | 男 | | | 女 | | | 男女計 | | |
| | | | 対象者数 | 実測生存率 % | 相対生存率 % | 対象者数 | 実測生存率 % | 相対生存率 % | 対象者数 | 実測生存率 % | 相対生存率 % |
| 全部位 | 2011 | 全国 | 178,738 | 62.2 | 68.2 | 127,643 | 72.1 | 75.5 | 306,381 | 66.3 | 71.3 |
| | 2012 | 全国 | 196,361 | 62.9 | 68.8 | 143,015 | 73.1 | 76.4 | 339,376 | 67.2 | 72.1 |
| | 2013 | 全国 | 216,058 | 63.3 | 69.2 | 157,464 | 73.2 | 76.6 | 373,522 | 67.5 | 72.4 |
| | | がん診療連携拠点病院等 | 204,667 | 63.3 | 69.3 | 149,747 | 73.3 | 76.7 | 354,414 | 67.5 | 72.4 |
| 胃 | 2011 | 全国 | 30,574 | 67.6 | 74.5 | 12,762 | 69.4 | 73.7 | 43,336 | 68.1 | 74.3 |
| | 2012 | 全国 | 34,483 | 68.8 | 75.7 | 14,434 | 71.1 | 75.3 | 48,917 | 69.5 | 75.6 |
| | 2013 | 全国 | 37,451 | 69.3 | 76.3 | 16,000 | 72.0 | 76.2 | 53,451 | 70.1 | 76.3 |
| | | がん診療連携拠点病院等 | 35,444 | 69.4 | 76.3 | 15,146 | 72.2 | 76.4 | 50,590 | 70.2 | 76.4 |
| 大腸 | 2011 | 全国 | 21,210 | 71.7 | 78.6 | 15,306 | 72.9 | 77.4 | 36,516 | 72.2 | 78.1 |
| | 2012 | 全国 | 23,633 | 72.3 | 79.1 | 17,330 | 73.5 | 78.0 | 40,963 | 72.8 | 78.7 |
| | 2013 | 全国 | 26,999 | 71.9 | 78.5 | 19,663 | 74.2 | 78.7 | 46,662 | 72.9 | 78.6 |
| | | がん診療連携拠点病院等 | 25,221 | 71.8 | 78.4 | 18,401 | 74.1 | 78.6 | 43,622 | 72.8 | 78.5 |
| 肝 | 2011 | 全国 | 9,199 | 48.8 | 53.5 | 4,205 | 50.6 | 53.9 | 13,404 | 49.3 | 53.6 |
| | 2012 | 全国 | 9,732 | 50.0 | 54.7 | 4,432 | 51.2 | 54.4 | 14,164 | 50.3 | 54.6 |
| | 2013 | 全国 | 10,504 | 49.3 | 54.1 | 4,597 | 51.0 | 54.3 | 15,101 | 49.8 | 54.2 |
| | | がん診療連携拠点病院等 | 9,980 | 49.5 | 54.3 | 4,350 | 51.4 | 54.7 | 14,330 | 50.1 | 54.4 |
| 肺 | 2011 | 全国 | 27,136 | 38.9 | 42.7 | 12,059 | 61.1 | 64.0 | 39,195 | 45.7 | 49.4 |
| | 2012 | 全国 | 29,175 | 39.6 | 43.4 | 13,501 | 63.4 | 66.3 | 42,676 | 47.1 | 50.8 |
| | 2013 | 全国 | 32,597 | 41.0 | 45.0 | 14,858 | 63.0 | 65.9 | 47,455 | 47.9 | 51.7 |
| | | がん診療連携拠点病院等 | 30,584 | 41.2 | 45.2 | 13,961 | 63.2 | 66.1 | 44,545 | 48.1 | 51.9 |
| 女性乳房 | 2011 | 全国 | - | - | - | 26,516 | 92.6 | 95.2 | - | - | - |
| | 2012 | 全国 | - | - | - | 29,661 | 92.7 | 95.2 | - | - | - |
| | 2013 | 全国 | - | - | - | 32,897 | 92.8 | 95.3 | - | - | - |
| | | がん診療連携拠点病院等 | - | - | - | 31,331 | 92.8 | 95.3 | - | - | - |

出典:国立がん研究センターがん対策情報センターがん診療連携拠点病院等院内がん登録 2011年, 2012年, 2013年 3年生存率集計 報告書

治療に納得している患者の割合

| | 全体 | 希少がん | 若年 | 一般 | 備考 |
|-------|-------|-------|-------|-------|------------|
| 国 1回目 | 88.1% | 未 | 未 | 未 | P48 問全9a |
| 沖縄1回目 | 80.2% | 未 | 未 | 未 | p277 問全9a |
| 沖縄 | 未 | 未 | 未 | 未 | p 問 |
| 国 2回目 | 77.3% | 77.5% | 83.5% | 77.1% | p62 問20-10 |
| 沖縄2回目 | 83.6% | 未 | 未 | 未 | 問36-2 |

<平成26年度との比較>

平成26年度の調査においては、回答者は本人のみに限定した設問になっており、肯定的な回答をした人が88.1%であった。平成30年度は、回答者を問わない設問となっていたため、平成26年度と比較可能な値にするために本人回答に限定して計算しなおすと、90.7%(94.5%×0.96)であり、結果はほぼ同じ割合であった。

治療スケジュールに見通しが立っている患者の割合

| | 全体 | 希少がん | 若年 | 一般 | 備考 |
|-------|-------|-------|-------|-------|-----------|
| 国 1回目 | 89.1% | 未 | 未 | 未 | 問18 P273 |
| 沖縄1回目 | 81.9% | 未 | 未 | 未 | p277 問全9a |
| 沖縄 | 未 | 未 | 未 | 未 | p 問 |
| 国 2回目 | 75.1% | 75.7% | 72.0% | 75.1% | 問20-1 P45 |
| 沖縄2回目 | 83.3% | 未 | 未 | 未 | 問20-1 |

<平成26年度との比較>

平成26年度の調査において同様の質問内容の問いに回答した人のうち、肯定的な回答をした人は計89.1%であった。平成26年度の調査では回答の選択肢が異なっており、直接比較ができないが、係数を使って平成30年度の結果を平成26年度と比較可能な値に計算しなおすと、肯定的な回答をした人の割合は85.0%(90.4%×0.94)となった。治療スケジュールの見通しに関する情報を十分得ることができたと考えている人の割合は、やや減少傾向にある可能性がある。

診断・治療全体の総合評価が高い患者の割合

| | 全体 | 希少がん | 若年 | 一般 | 備考 |
|-------|------|------|------|------|---------|
| 国 1回目 | 未 | 未 | 未 | 未 | |
| 沖縄1回目 | 未 | 未 | 未 | 未 | |
| 沖縄 | 未 | 未 | 未 | 未 | |
| 国 2回目 | 7.9点 | 8.0点 | 7.8点 | 7.9点 | 問23 P63 |
| 沖縄2回目 | 8.4点 | 未 | 未 | 未 | 問23 |

<平成26年度との比較>

本問は、受けた医療全般に対する総合的な評価を調査するため、新たに設定された問いである。

がん医療が進歩していると感じている患者の割合

| | 全体 | 希少がん | 若年 | 一般 | 備考 |
|-------|-------|-------|-------|-------|-------------|
| 国 1回目 | 80.1% | 未 | 未 | 未 | 問32 P46・268 |
| 沖縄1回目 | 75.1% | 未 | 未 | 未 | |
| 沖縄 | 未 | 未 | 未 | 未 | p 問 |
| 国 2回目 | 75.6% | 73.5% | 69.5% | 75.8% | 問30-1 P89 |
| 沖縄2回目 | 78.5% | 未 | 未 | 未 | 問30-1 |

<平成26年度との比較>

平成26年度の調査において同様の問いに回答した人のうち、肯定的な回答をした人は計80.1%だった。平成26年度の調査は、質問は同一ではあったものの回答の選択肢は異なっているため単純比較には注意が必要であるが、平成30年度の結果を26年度と比較可能な値に計算しなおすと、84.8%(91.2%×0.93)となった。肯定的な回答をした人は約5ポイント程度上昇傾向にあるといえる。

副作用の予測ができていない患者の割合

| | 全体 | 希少がん | 若年 | 一般 | 備考 |
|-------|-------|-------|-------|-------|-----------|
| 国 1回目 | 未 | 未 | 未 | 未 | |
| 沖縄1回目 | 未 | 未 | 未 | 未 | |
| 沖縄 | 未 | 未 | 未 | 未 | p 問 |
| 国 2回目 | 61.9% | 63.6% | 58.4% | 62.0% | 問20-2 P46 |
| 沖縄2回目 | 65.3% | 未 | 未 | 未 | 問20-2 |

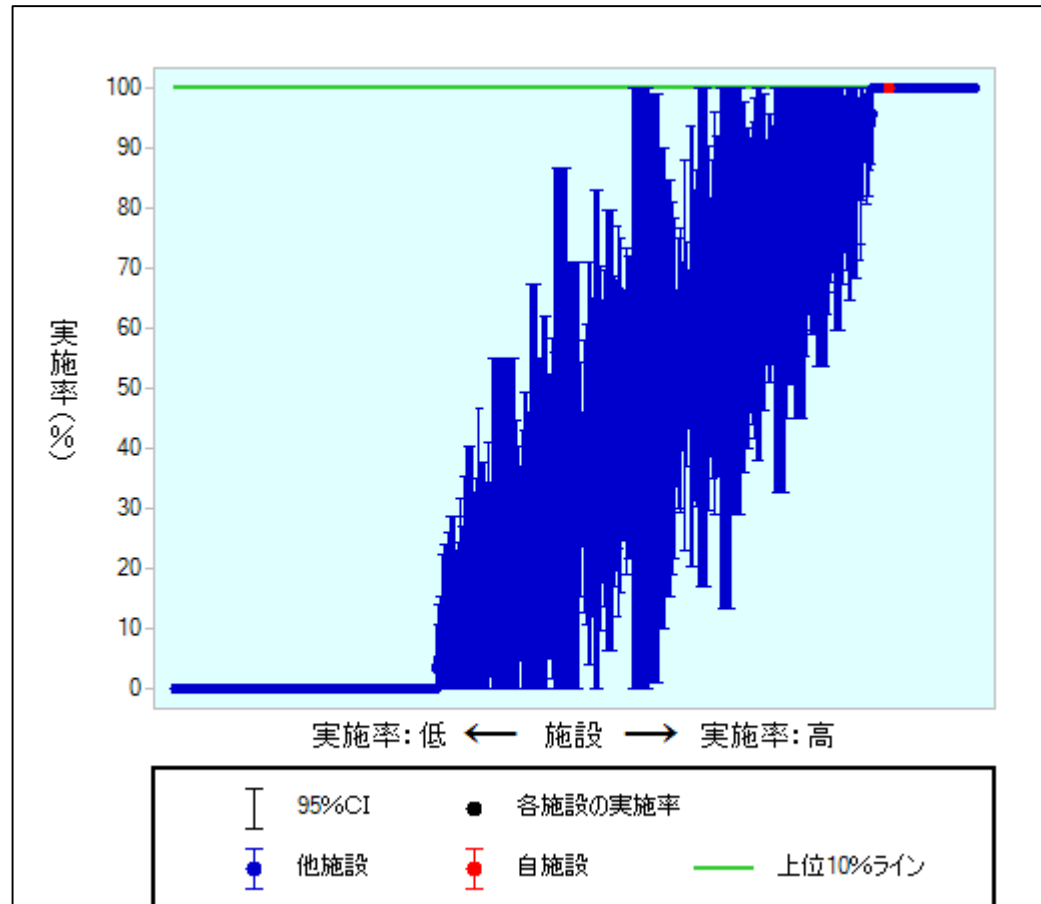
<平成26年度との比較>

平成30年度に新たに設定された問いである。

QI-c32 大腸癌への術後化学療法（他施設との比較）

分子：術後8週間以内に標準的補助化学療法が施行された患者数

分母：組織学的Stage IIIと診断された大腸癌患者数



グループ全体：

(対象患者数) 15394
(実施率) 56.3%

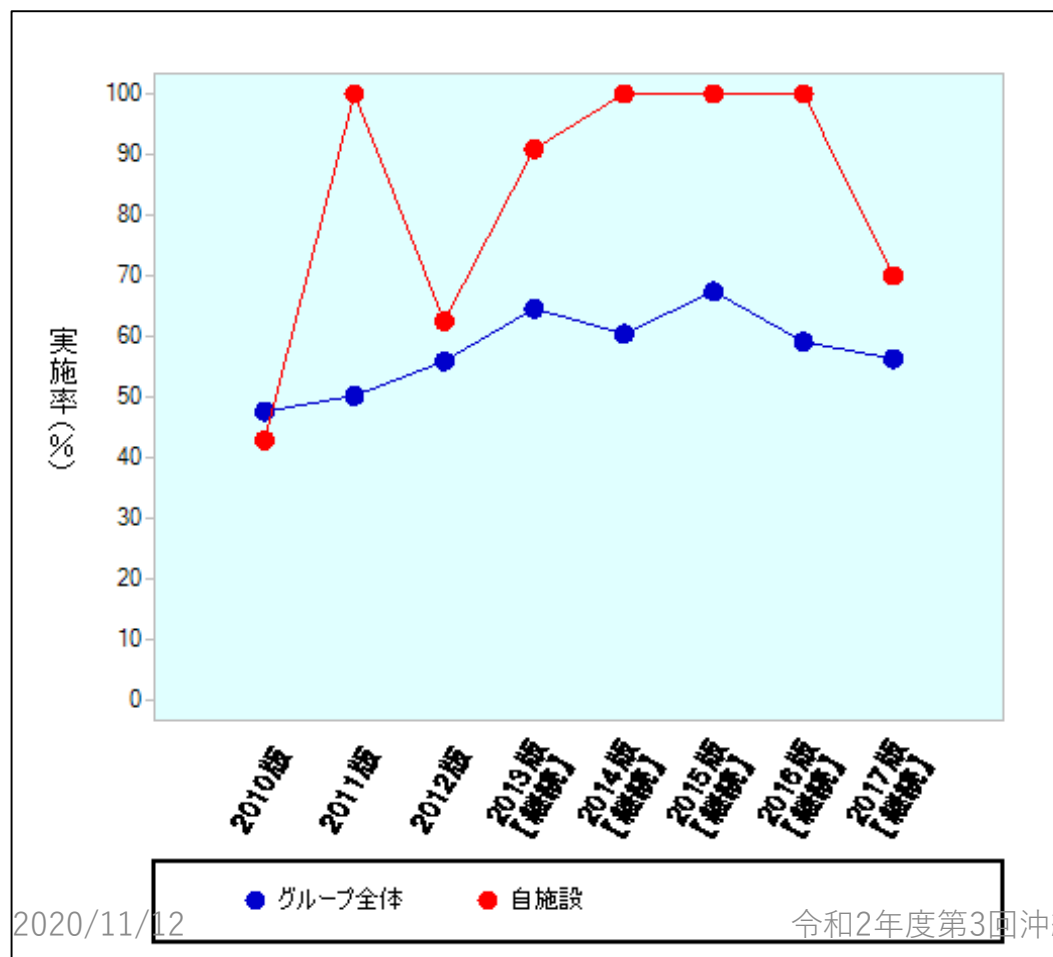
自施設：

(対象患者数) 10
(実施率) 100%

QI-c32 大腸癌への術後化学療法（経時グラフ）

分子：術後8週間以内に標準的補助化学療法が施行された患者数

分母：組織学的Stage IIIと診断された大腸癌患者数

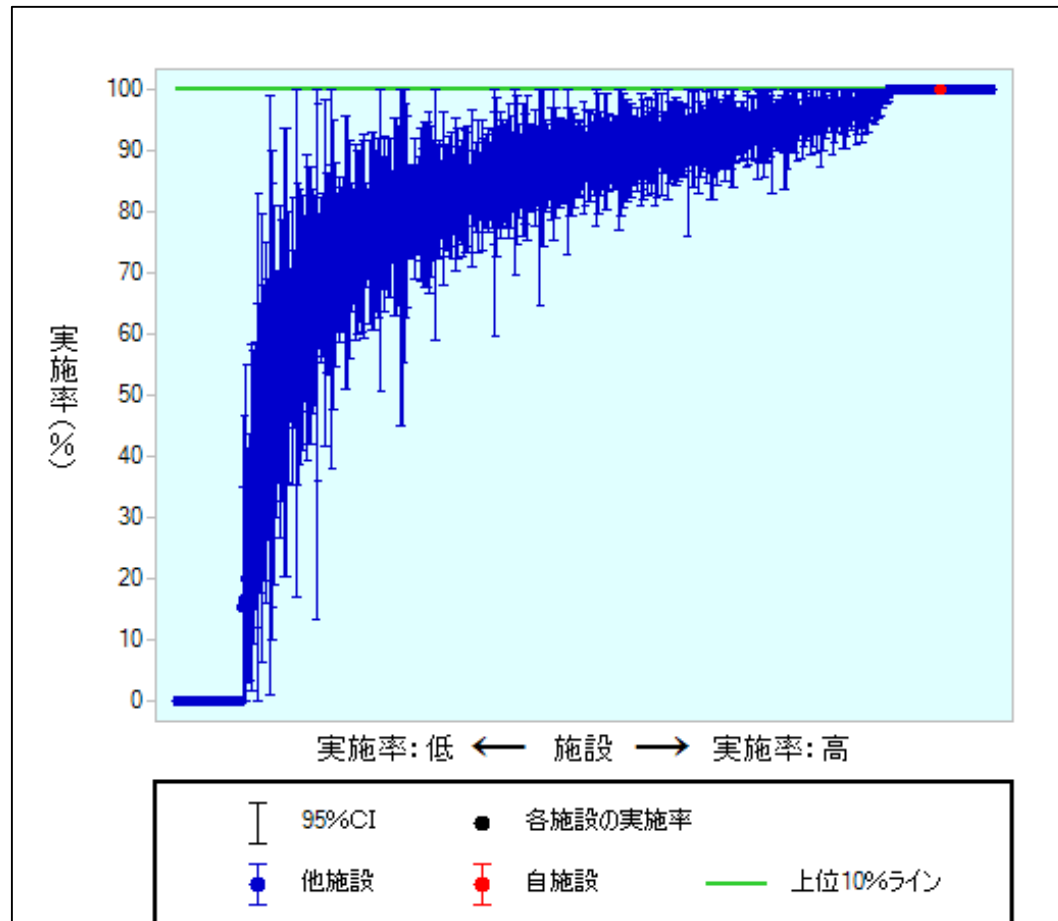


| 版 | グループ全体 | | 自施設 | |
|-------|--------|-------|-------|-----------------------|
| | 対象患者数 | 実施率 | 対象患者数 | 実施率 |
| 2010版 | 368 | 47.6% | 7 | 42.9% |
| 2011版 | 5127 | 50.2% | 16 | 100% |
| 2012版 | 6968 | 55.9% | 8 | 62.5% |
| 2013版 | 9352 | 64.6% | 11 | 90.9% |
| 2014版 | 12115 | 60.4% | 10 | 100% |
| 2015版 | 12919 | 67.4% | 7 | 100% |
| 2016版 | 14333 | 59.1% | 12 | 100% |

QI-lu8 非小細胞肺癌への手術切除施行（他施設との比較）

分子 外科手術が行われた患者数

分母 臨床Stage I～IIの非小細胞癌と診断された患者数



グループ全体：

(対象患者数) 29144
(実施率) 89.6%

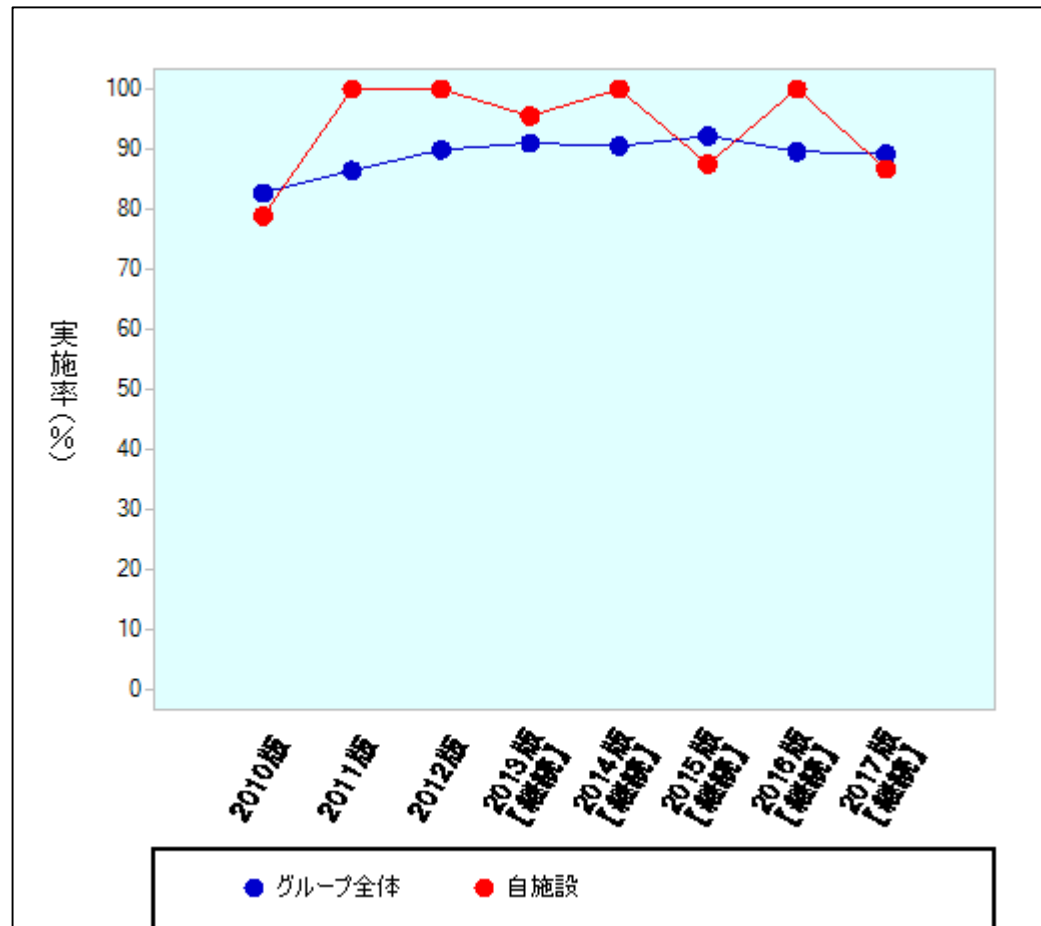
自施設：

(対象患者数) 52
(実施率) 100%

QI-lu8 非小細胞肺癌への手術切除施行（経時グラフ）

分子 外科手術が行われた患者数

分母 臨床Stage I～IIの非小細胞癌と診断された患者数

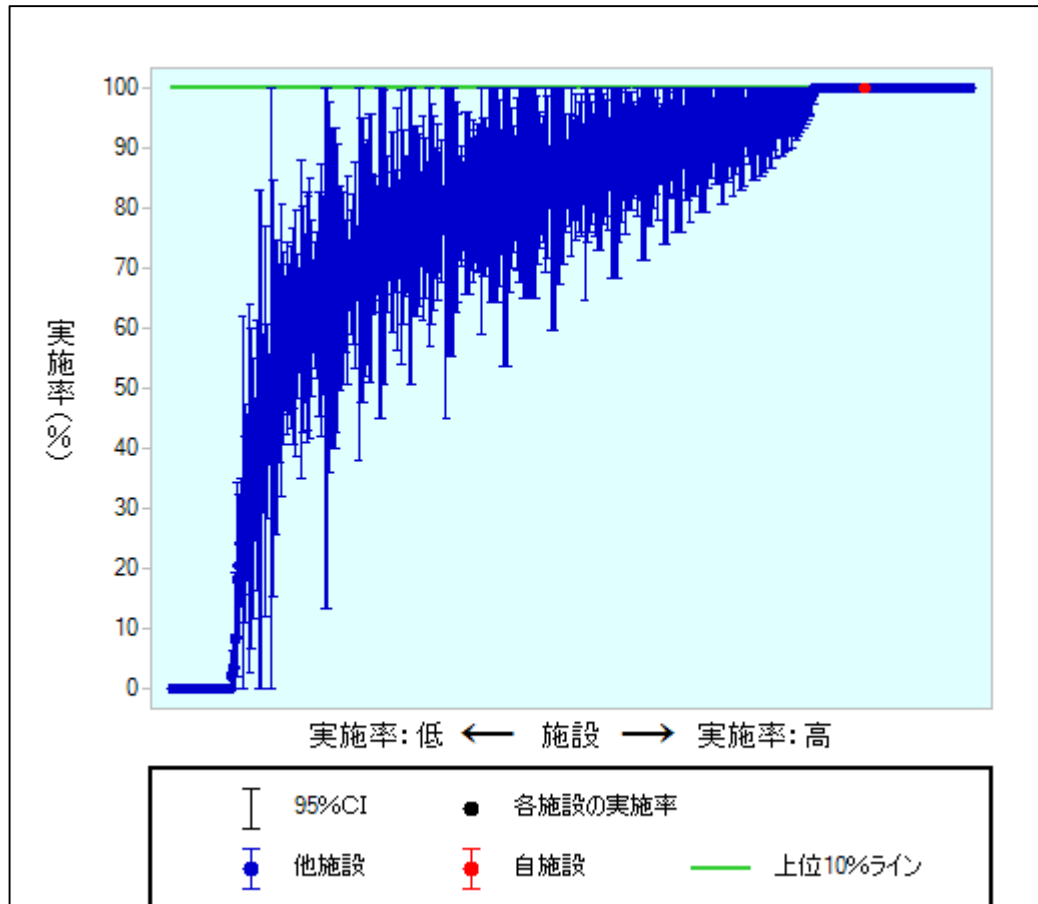


| 版 | グループ全体 | | 自施設 | |
|-------|--------|-------|-------|-----------------------|
| | 対象患者数 | 実施率 | 対象患者数 | 実施率 |
| 2010版 | 1114 | 82.7% | 19 | 78.9% |
| 2011版 | 10026 | 86.4% | 19 | 100% |
| 2012版 | 13607 | 89.9% | 11 | 100% |
| 2013版 | 18883 | 91% | 22 | 95.5% |
| 2014版 | 22912 | 90.5% | 28 | 100% |
| 2015版 | 24725 | 92.2% | 24 | 87.5% |
| 2016版 | 29144 | 89.6% | 52 | 100% |

QI-b35 乳房温存術後の放射線療法（他施設との比較）

分子：術後全乳房照射が行われた患者数（術後7ヶ月以内）

分母：乳房温存術を受けた70歳以下の乳癌患者数



グループ全体：

(対象患者数) 14757
(実施率) 78.4%

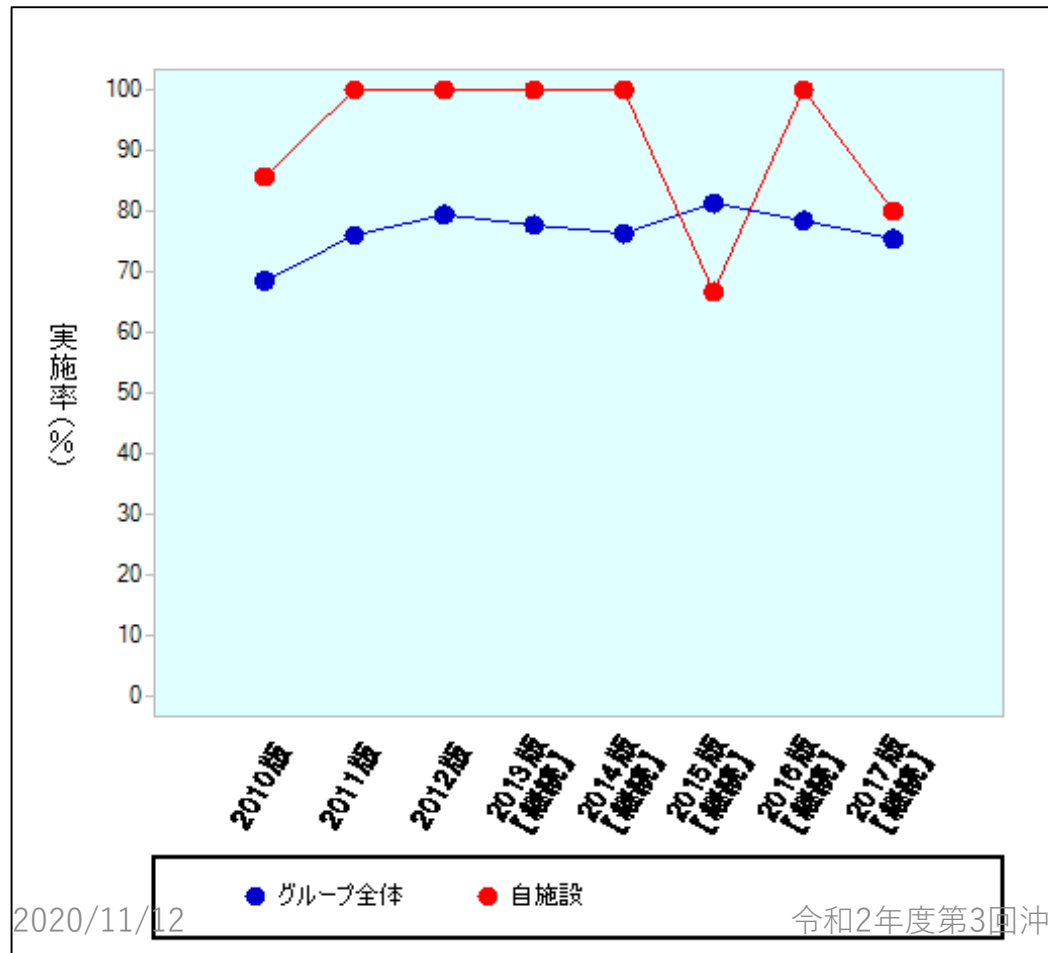
自施設：

(対象患者数) 7
(実施率) 100%

QI-b35 乳房温存術後の放射線療法（経時グラフ）

分子：術後全乳房照射が行われた患者数（術後7ヶ月以内）

分母：乳房温存術を受けた70歳以下の乳癌患者数



| 版 | グループ全体 | | 自施設 | |
|-------|--------|-------|-------|-----------------------|
| | 対象患者数 | 実施率 | 対象患者数 | 実施率 |
| 2010版 | 800 | 68.5% | 7 | 85.7% |
| 2011版 | 8258 | 76% | 5 | 100% |
| 2012版 | 9161 | 79.4% | 3 | 100% |
| 2013版 | 10987 | 77.7% | 3 | 100% |
| 2014版 | 12871 | 76.3% | 3 | 100% |
| 2015版 | 13521 | 81.3% | 6 | 66.7% |
| 2016版 | 14757 | 78.4% | 7 | 100% |

4 医療提供体制

| 中間アウトカム | 中間アウトカムに対する指標 | 分野 アウトカム | 分野アウトカムに 対する指標 |
|---------------------------------|---|---|---|
| 拠点病院等の質の格差が解消されている | ①標準的治療の実施割合03-M01 ②上記の医療圏差異03-M02 | がん患者がどこに住んでいても、切れ目なく安全、安心、適切な医療を受けられている | ①5年相対生存率（沖縄2010年、全国2009～11年） <全部位> 男女計 沖縄60.1(全国64.1) 男 沖縄54.1(全国62.0) 女 沖縄66.8(全国66.9) (参考；部位別年齢調整死亡率) <結腸> 男女計 沖縄67.3(全国71.2) 男 沖縄63.6(全国72.8) 女 沖縄72.7(全国69.4) ②上記の医療圏差異03-F02→データなし ③これまでの治療に納得している患者の割合 沖縄1回目80.2%(全国1回目88.1%) →沖縄2回目83.6%(全国77.3回目%) ④上記の医療圏差異03-F04→データなし ⑤がんの診断・治療全体の総合的評価 結果なし→ 8.4点(7.9点) ⑥上記の医療圏差異03-F06→データなし |
| 患者が適切な意思決定支援を受けられている | ①十分な情報をもって治療を始められた患者の割合03-M03 ②上記の医療圏差異03-M04→データなし ③医療スタッフと十分な対話ができ患者・家族の割合03-M05 ④上記の医療圏差異03-M06→データなし ⑤担当医からセカンドオピニオンについて話があった患者の割合03-M07 ⑥上記の医療圏差異03-M08→データなし | | |
| 切れ目のない治療等を受けられている | ①クリティカルパスの運用数03-M09 ②上記の医療圏差異03-M10→データなし ③紹介先の医療機関を支障なく受診できた患者の割合03-M11 ④上記の医療圏差異03-M12→データなし ⑤希望する転院先に転院できた患者の割合03-M13 ⑥上記の医療圏差異03-M14→データなし ⑦必要な介護支援について説明を受けた患者の割合03-M15 ⑧上記の医療圏差異03-M16→データなし | 患者が個々のゲノム情報に基づき、最適な医療を受けられている | 06-F01→データなし |
| 県内でどこに住んでいてもゲノム医療を受けられる体制になっている | ①遺伝子パネル検査数06-M01 ②遺伝性腫瘍カウンセリング加算06-M02 | | |
| 県民が安心してがんゲノム医療に参加できる環境の整備が整う | ゲノム医療を知っている患者の割合06-M03 | ゲノム情報に基づく適切な薬、治療法が開発される(国) | 06-F02→データなし |

5年相対生存率（％）地域がん登録（2000年～2011年）

| | | | 04-F01：5年相対生存率 | | | | | | | | | | | |
|-----------|-----|----|----------------|------|------|-----------|------|------|-----------|------|------|-----------|-------|------|
| | | | 2000-2002 | | | 2003-2005 | | | 2006-2008 | | | 2009-2011 | | |
| | | | 2000 | 2001 | 2002 | 2003 | 2004 | 2005 | 2006 | 2007 | 2008 | 2009 | 2010 | 2011 |
| 全部位 | 男女計 | 全国 | 56.9 | | | 58.6 | | | 62.1 | | | 64.1 | | |
| | | 沖縄 | - | - | - | - | - | - | - | - | 58.8 | 60.5 | 60.1 | 61.9 |
| | 男 | 全国 | 53.1 | | | 55.4 | | | 59.1 | | | 62.0 | | |
| | | 沖縄 | - | - | - | - | - | - | - | - | 52.5 | 55.4 | 54.1 | 55.3 |
| | 女 | 全国 | 61.7 | | | 62.9 | | | 66.0 | | | 66.9 | | |
| | | 沖縄 | - | - | - | - | - | - | - | - | 66.1 | 66.6 | 66.8 | 68.9 |
| 胃 | 男女計 | 全国 | 64.3 | | | 63.3 | | | 64.6 | | | 66.6 | | |
| | | 沖縄 | - | - | - | - | - | - | - | - | 56.5 | 66.5 | 62.3 | 61.0 |
| | 男 | 全国 | 65.1 | | | 64.2 | | | 65.3 | | | 67.5 | | |
| | | 沖縄 | - | - | - | - | - | - | - | - | 61.9 | 65.0 | 62.2 | 60.5 |
| | 女 | 全国 | 62.4 | | | 61.5 | | | 63.0 | | | 64.6 | | |
| | | 沖縄 | - | - | - | - | - | - | - | - | 46.9 | 68.9 | 61.5 | 61.8 |
| 大腸（結腸・直腸） | 男女計 | 全国 | - | | | - | | | - | | | - | | |
| | | 沖縄 | - | - | - | - | - | - | - | - | 65.3 | 70.3 | 67.1 | 68.5 |
| | 男 | 全国 | - | | | - | | | - | | | - | | |
| | | 沖縄 | - | - | - | - | - | - | - | - | 62.6 | 72.3 | 65.2 | 69.2 |
| | 女 | 全国 | - | | | - | | | - | | | - | | |
| | | 沖縄 | - | - | - | - | - | - | - | - | 69.5 | 67.0 | 70.4 | 67.6 |
| 結腸 | 男女計 | 全国 | 69.7 | | | 70.1 | | | 71.6 | | | 71.2 | | |
| | | 沖縄 | - | - | - | - | - | - | - | - | 65.1 | 70.2 | 67.3 | 69.8 |
| | 男 | 全国 | 72.1 | | | 72.2 | | | 73.8 | | | 72.8 | | |
| | | 沖縄 | - | - | - | - | - | - | - | - | 61.9 | 71.9 | 63.6 | 70.6 |
| | 女 | 全国 | 67.0 | | | 67.9 | | | 69.3 | | | 69.4 | | |
| | | 沖縄 | - | - | - | - | - | - | - | - | 69.3 | 67.9 | 72.7 | 68.8 |
| 直腸 | 男女計 | 全国 | 66.1 | | | 67.5 | | | 70.1 | | | 71.8 | | |
| | | 沖縄 | - | - | - | - | - | - | - | - | 65.7 | 70.5 | 66.7 | 65.7 |
| | 男 | 全国 | 66.1 | | | 67.3 | | | 69.9 | | | 71.7 | | |
| | | 沖縄 | - | - | - | - | - | - | - | - | 63.7 | 72.8 | 67.6 | 66.6 |
| | 女 | 全国 | 66.1 | | | 67.8 | | | 70.3 | | | 71.9 | | |
| | | 沖縄 | - | - | - | - | - | - | - | - | 70.1 | 64.9 | 64.5 | 64.1 |
| 肝および肝内胆管 | 男女計 | 全国 | 27.1 | | | 27.9 | | | 32.6 | | | 35.8 | | |
| | | 沖縄 | - | - | - | - | - | - | - | - | 32.4 | 21.5 | 25.3 | 26.4 |
| | 男 | 全国 | 27.7 | | | 28.7 | | | 33.5 | | | 36.2 | | |
| | | 沖縄 | - | - | - | - | - | - | - | - | 28.3 | 25.5 | 26.4 | 32.2 |
| | 女 | 全国 | 25.7 | | | 26.2 | | | 30.5 | | | 35.1 | | |
| | | 沖縄 | - | - | - | - | - | - | - | - | 40.3 | 15.1 | 21.3 | 14.2 |
| 肺 | 男女計 | 全国 | 29.0 | | | 29.7 | | | 31.9 | | | 34.9 | | |
| | | 沖縄 | - | - | - | - | - | - | - | - | 23.7 | 27.8 | 24.1 | 21.0 |
| | 男 | 全国 | 24.7 | | | 25.0 | | | 27.0 | | | 29.5 | | |
| | | 沖縄 | - | - | - | - | - | - | - | - | 19.4 | 22.3 | 20.9 | 13.9 |
| | 女 | 全国 | 39.0 | | | 41.0 | | | 43.2 | | | 46.8 | | |
| | | 沖縄 | - | - | - | - | - | - | - | - | 33.8 | 39.9 | 31.6 | 36.7 |
| 乳房 | 男女計 | 全国 | - | | | - | | | - | | | - | | |
| | | 沖縄 | - | - | - | - | - | - | - | - | 89.7 | 90.5 | 91.6 | 91.7 |
| | 男 | 全国 | - | | | - | | | - | | | - | | |
| | | 沖縄 | - | - | - | - | - | - | - | - | 65.2 | 100.0 | 100.0 | 76.8 |
| | 女 | 全国 | 87.7 | | | 89.1 | | | 91.1 | | | 92.3 | | |
| | | 沖縄 | - | - | - | - | - | - | - | - | 89.8 | 90.5 | 91.5 | 91.6 |

出典：全国:国立がん研究センターがん情報サービス「がん登録・統計」（地域がん登録）:全国がん罹患モニタリング集計:2009-2011年生存率報告
 沖縄県(2005-2017)：沖縄県がん登録事業報告書

5 在宅医療

| 中間アウトカム | 中間アウトカム に対する指標 | 分野アウトカム | 分野アウトカム に対する指標 |
|-----------------------|--|-----------------------------------|--|
| 必要な在宅医療の提供体制と人材が整っている | <ul style="list-style-type: none"> ① 在宅医療の医療機関の整備状況M-01 ② 急変時緊急に対応できる病院の数 M-02 ③ 在宅医療に関する多職種人材の整備状況 M-03 | 在宅患者やその家族の痛みやつらさが緩和され、生活の質が向上している | <ul style="list-style-type: none"> ① 痛みなく過ごせた患者の割合 11-F01 ② 在宅で亡くなったがん患者の医療者に対する満足度 11-F02 |
| 緩和を含めた在宅医療が行われている | <ul style="list-style-type: none"> ① 在宅医療の提供量 M-04 ② 在宅がん医療の提供量 M-05 ③ 外来での疼痛管理薬の使用量 M-06 | 患者が望む場所で療養生活を送ることができている | <ul style="list-style-type: none"> ① 望んだ場所で過ごせたがん患者の割合 11-F03 ② 参 在宅死亡割合 11-F04 |

6 緩和ケア

| 中間アウトカム | 中間アウトカムに対する指標 | 分野アウトカム | 分野アウトカムに対する指標 |
|---|---|--|--|
| <p>【体制】 希望する場所で、すべてのがん患者と家族が緩和ケアを受けられる</p> | <ul style="list-style-type: none"> ①望んだ場所で過ごせた患者の割合 ②がん性疼痛緩和指導管理料 ③がん患者指導管理料（心理的不安軽減） ④外来緩和ケア管理料 ⑤緩和ケアチーム対応患者数 ⑥緩和医療専門医 ⑦緩和ケア認定看護師 | <p>患者やその家族の痛みやつらさが緩和され、生活の質が向上している</p> | <ul style="list-style-type: none"> ①身体的痛みがない患者の割合 <u>沖縄1回目55.8%</u>(<u>全国1回目57.4%</u>) →<u>沖縄2回目64.4%</u>(<u>全国2回目55.4%</u>) ②治療に伴う痛みがない患者の割合 <u>70.3%</u>(<u>72.0%</u>)→<u>82.5%</u>(<u>71.5%</u>) ③精神的痛みがない患者の割合 <u>62.0%</u>(<u>61.5%</u>) →<u>60.7%</u>(<u>62.0%</u>) ④身体的・精神的痛みで生活に困難を抱えている患者の割合 結果なし→<u>70.4%</u>(<u>69.2%</u>) ⑤緩和ケアで症状が改善したと思う患者の割合 結果なし→結果なし |
| <p>【質】 迅速かつ適切な緩和ケアが受けられる</p> | <ul style="list-style-type: none"> ①速やかな対応を受けた患者の割合 結果なし→<u>80.1%</u>(<u>75.0%</u>) ②痛みや苦痛に対する支援が十分であると思う患者の割合 結果なし→<u>43.5%</u>(<u>43.0%</u>) ③痛みの評価（スクリーニング）を受けた割合 結果なし→<u>72.0%</u>(<u>65.3%</u>) ④身体的な痛みを相談しやすい割合 結果なし→<u>45.6%</u>(<u>46.5%</u>) ⑤心の痛みを相談しやすい割合 結果なし→<u>37.1%</u>(<u>32.8%</u>) ⑥がん患者指導管理料（心理的不安軽減） | | |

身体的痛みがない患者の割合

| | 全体 | 希少がん | 若年 | 一般 | 備考 |
|-------|-------|-------|-------|-------|------------|
| 国 1回目 | 88.1% | 未 | 未 | 未 | p緩 |
| 沖縄1回目 | ?% | 未 | 未 | 未 | p問 |
| 沖縄 | ?% | 未 | 未 | 未 | p問 |
| 国 2回目 | 55.4% | 49.4% | 49.8% | 50.0% | p110 問36-2 |
| 沖縄2回目 | 64.4% | 未 | 未 | 未 | 問36-2 |

<平成26年度との比較>

平成 26 年度の調査において同様の問いに回答した人のうち、同様に「身体的な苦痛が無い」と回答した人は計 57.4%であった。平成 26 年度の調査時には、何の苦痛かがわかりにくいという点と、次問と比較して、苦痛と痛みが「同じものではないか」「違いがわかりづらい」「痛みを含むのか含まないのかが不明」という指摘があったため、平成 30 年度では、苦痛が、痛みに限らず包括的であるという解説的な文言を質問の中に入れていく。

治療に伴う痛みがない患者の割合

| | 全体 | 希少がん | 若年 | 一般 | 備考 |
|-------|-------|-------|-------|-------|-------------|
| 国 1回目 | 72.0% | 未 | 未 | 未 | p 172 緩11 |
| 沖縄1回目 | 70.3% | 未 | 未 | 未 | p 270問44b |
| 沖縄 | 未 | 未 | 未 | 未 | |
| 国 2回目 | 71.5% | 63.7% | 65.6% | 72.2% | p 111 問36-3 |
| 沖縄2回目 | 82.5% | 未 | 未 | 未 | 問36-3 |

<平成26年度との比較>

平成26年度の調査において同様の問いに回答した人のうち、同様に「痛みが無い」と回答した人は計72.0%であった。平成26年度の調査時には何の痛みについて聞かれているのかがわかりにくいという意見があったため、平成30年度では質問内により詳しい解説を入れ、がんに伴う痛みに限局した問いに変更した。

精神的痛みがない患者の割合

| | 全体 | 希少がん | 若年 | 一般 | 備考 |
|-------|-------|-------|-------|-------|------------|
| 国 1回目 | 61.5% | 未 | 未 | 未 | p173 緩12 |
| 沖縄1回目 | 62.0% | 未 | 未 | 未 | p 271問44c |
| 沖縄 | 57.9% | 未 | 未 | 未 | p 206 問14② |
| 国 2回目 | 62.0% | 57.0% | 48.9% | 62.8% | p112問36-4 |
| 沖縄2回目 | 60.7% | 未 | 未 | 未 | 問36-4 |

<平成26年度との比較>

平成 26 年度の調査において、同様に「精神的な苦痛がない」と回答した人は計 61.5%であった。平成26年度の調査時には「がんによる」などの文言が無く、質問内容がわかりにくいという声があったため、平成30年度では質問内に「がんやがん治療に伴い」という文言を入れ限局した問いに変更した。

身体的・精神的痛みで生活に困難を抱えている患者の割合

| | 全体 | 希少がん | 若年 | 一般 | 備考 |
|-------|-------|-------|-------|-------|-------------|
| 国 1回目 | 未 | 未 | 未 | 未 | |
| 沖縄1回目 | 未 | 未 | 未 | 未 | |
| 沖縄 | 未 | 未 | 未 | 未 | |
| 国 2回目 | 69.2% | 66.5% | 59.8% | 69.7% | p 113 問36-5 |
| 沖縄2回目 | 70.4% | 未 | 未 | 未 | 問36-5 |

<平成26年度との比較>

本問は、生活における最終的なアウトカムを把握するために新たに設定された問いである。

速やかな対応を受けた患者の割合

| | 全体 | 希少がん | 若年 | 一般 | 備考 |
|-------|-------|-------|-------|-------|----------|
| 国 1回目 | 未 | 未 | 未 | 未 | |
| 沖縄1回目 | 未 | 未 | 未 | 未 | |
| 沖縄 | 未 | 未 | 未 | 未 | |
| 国 2回目 | 75.0% | 79.6% | 72.0% | 74.8% | p55問20-6 |
| 沖縄2回目 | 80.1% | 未 | 未 | 未 | 問20-6 |

<平成26年度との比較>

本問は、コミュニケーションをより包括的な視点から評価する必要性を受け、新たに設定された問いである。

痛みや苦痛に対する支援が十分であると思う患者の割合

| | 全体 | 希少がん | 若年 | 一般 | 備考 |
|-------|-------|-------|-------|-------|------------|
| 国 1回目 | 未 | 未 | 未 | 未 | |
| 沖縄1回目 | 未 | 未 | 未 | 未 | |
| 沖縄 | 80.6% | 未 | 未 | 未 | p 206問13 |
| 国 2回目 | 43.0% | 42.1% | 37.1% | 43.1% | p 109問36-1 |
| 沖縄2回目 | 43.5% | 未 | 未 | 未 | 問36-1 |

<平成26年度との比較>

本問は、苦痛への支援に対する現状を検証するために新たに設定された問いである。

痛みの評価（スクリーニング）を受けた割合

| | 全体 | 希少がん | 若年 | 一般 | 備考 |
|-------|-------|-------|-------|-------|--------|
| 国 1回目 | 未 | 未 | 未 | 未 | |
| 沖縄1回目 | 未 | 未 | 未 | 未 | |
| 沖縄 | 未 | 未 | 未 | 未 | |
| 国 2回目 | 65.3% | 71.1% | 64.8% | 65.0% | p56問21 |
| 沖縄2回目 | 72.0% | 未 | 未 | 未 | 問21 |

<平成26年度との比較>

本問は、コミュニケーションをより包括的な視点から評価する必要性を受け、平成30年度に新たに設定された問いである。

身体的な痛みを相談しやすい割合

| | 全体 | 希少がん | 若年 | 一般 | 備考 |
|-------|-------|-------|-------|-------|----------|
| 国 1回目 | 未 | 未 | 未 | 未 | |
| 沖縄1回目 | 未 | 未 | 未 | 未 | |
| 沖縄 | 72.4% | 未 | 未 | 未 | p207問16 |
| 国 2回目 | 46.5% | 47.8% | 36.2% | 46.8% | p57問35-5 |
| 沖縄2回目 | 45.6% | 未 | 未 | 未 | 問35-5 |

<平成26年度との比較>

本問は、コミュニケーションをより包括的な視点から評価する必要性を受け、新たに設定された問いである。

心の痛みを相談しやすい割合

| | 全体 | 希少がん | 若年 | 一般 | 備考 |
|-------|-------|-------|-------|-------|----------|
| 国 1回目 | 未 | 未 | 未 | 未 | |
| 沖縄1回目 | 未 | 未 | 未 | 未 | |
| 沖縄 | 未 | 未 | 未 | 未 | |
| 国 2回目 | 32.8% | 33.3% | 22.0% | 33.1% | p58問35-6 |
| 沖縄2回目 | 37.1% | 未 | 未 | 未 | 問35-6 |

<平成26年度との比較>

本問は、コミュニケーションをより包括的な視点から評価する必要性を受け、新たに設定された問いである。

7 ライフステージに応じたがん対策

| 中間アウトカム | 中間アウトカムに対する指標 | 分野アウトカム | 分野アウトカムに対する指標 |
|---|---|---|---|
| <p>高齢期における患者さんの、意思決定支援体制が整備されている</p> <p>AYA世代の患者さんに対する、出産、妊孕性、教育、就労に関する体制が整備されている</p> | <p>①アドバンスドケアプランニングの実施数</p> <p>①妊孕性について説明を受けたAYA世代の患者の割合</p> | <p>どのライフステージの患者さんも、適切な医療を受けてられている</p> | <p>①小児がん患者(0～14歳)の10年相対生存率 <全部位> (全国2002-2006年) 男 沖縄未(全国73.2) 女 沖縄未(全国79.3)</p> <p>②AYA世代で発症したがん患者(15～29歳)の10年相対生存率 <全部位> (全国2002-2006年) 男 沖縄未(全国66.0) 女 沖縄未(全国75.3)</p> <p>③これまでの治療に納得している患者の割合 沖縄1回目未(全国1回目未) →沖縄2回目未(全国2回目83.5%)</p> |
| <p>小児期の患者さんに対する、教育、晩期合併症、その他長期フォローに関する体制が整備されている</p> | <p>①教育の両立に関する支援を受けた小児患者の割合</p> | <p>どのライフステージの患者さんも、尊厳を持って療養生活を送れている</p> | <p>①必要な教育を受けられている、と感じている患者・家族の割合 →データなし</p> <p>②自分らしい日常生活を送れている患者の割合 沖縄1回目未(全国1回目未) →沖縄2回目未(全国2回目66.8%)</p> |
| <p>支える家族の悩みや負担が軽減している</p> | <p>①家族の悩みを相談できる場所があると思う患者・家族の割合</p> | | |

小児がん患者の5年生存率

2002-2006年追跡例の
10年相対生存率【%】（0～14歳）

| | 男 | 女 |
|-----|-------|-------|
| 全がん | 73.2% | 79.3% |

2002-2006年追跡例の
サバイバー5年相対生存率【%】（0～14歳）

| | 男 | 女 |
|-----|-------|-------|
| 全がん | 94.9% | 96.8% |

AYA世代で発症したがん患者の5年生存率

2002-2006年追跡例の
10年相対生存率【%】（15-29歳）

| | 男 | 女 |
|-----|-------|-------|
| 全がん | 66.0% | 75.3% |

2002-2006年追跡例の
サバイバー5年相対生存率【%】（15-29歳）

| | 男 | 女 |
|-----|-------|-------|
| 全がん | 94.5% | 94.9% |

受けた治療に納得しているAYA世代がん患者の割合

| | 全体 | 希少がん | 若年 | 一般 | 備考 |
|-------|-------|-------|-------|-------|---------------------|
| 国 1回目 | 88.1% | 未 | 未 | 未 | P259問42(指標: 全9a) |
| 沖縄1回目 | 80.2% | 未 | 未 | 未 | P277 全9a |
| 沖縄 | 未 | 未 | 未 | 未 | |
| 国 2回目 | 77.3% | 77.5% | 83.5% | 77.1% | P62 問20-10 |
| 沖縄2回目 | 85.4% | 未 | 未 | 未 | 問20-10 |

<平成26年度との比較>

平成26年度の調査においては、回答者は本人のみに限定した設問になっており、肯定的な回答をした人が88.1%であった。平成30年度は、回答者を問わない設問となっていたため、平成26年度と比較可能な値にするために本人回答に限定して計算しなおすと、90.7%(94.5%×0.96)であり、結果はほぼ同じ割合であった。

自分らしい日常生活を送れているAYA世代がん患者の割合

| | 全体 | 希少がん | 若年 | 一般 | 備考 |
|-------|-------|-------|-------|-------|------------------|
| 国 1回目 | 77.7% | 未 | 未 | 未 | 問45 P19, 51, 272 |
| 沖縄1回目 | 75.2% | 未 | 未 | 未 | 問45 P272 |
| 沖縄 | 未 | 未 | 未 | 未 | |
| 国 2回目 | 70.5% | 69.2% | 66.8% | 70.7% | 問35-7 P8, 106 |
| 沖縄2回目 | 78.3% | 未 | 未 | 未 | 問35-7 |

<平成26年度との比較>

平成26年度の調査において同様の問いに回答した人のうち、肯定的な回答をした人は計77.7%だった。平成26年度の調査は、質問は同一であったものの回答の選択肢は異なっているため単純比較には注意が必要であるが、平成30年度の結果を26年度と比較可能な値に計算しなおすと、80.8% (86.0%×0.94) となった。

8 それぞれのがんの特性に応じた対策

| 中間アウトカム | 中間アウトカムに対する指標 | 分野アウトカム | 分野アウトカムに対する指標 |
|----------------------------------|---|--------------------------------------|---|
| 希少がん患者が適切な医療を受ける体制が整っている | ①確定診断までに3か月以上かかった希少がん患者の割合 ②確定診断から治療開始まで1か月以上かかった患者の割合 | 希少がんおよび難治性がん患者の生存率が向上している | ①希少がんおよび難治がんの5年相対生存率 <膵> 男女計 沖縄 2011年 8.5 (全国 2009-11年 14.1) <胆嚢胆管> 男女計 沖縄 2011年 31.0 (全国 2009-11年 24.5) <食道> 男女計 沖縄 2011年 35.1 (全国 2009-11年 41.5) |
| 患者やその家族が、必要な情報を得られ、適切な相談支援を受けている | ①治療決定前に十分な情報があった患者の割合 ②納得いく治療を選択できた希少がん患者の割合 ③治療スケジュールに見通しが持てた希少がん患者の割合 | 希少がんおよび難治性がん患者が適切な医療を受けている | ①専門的な治療を受けられた希少がん患者の割合 沖縄1回目未(全国1回目未) → 沖縄2回目未(全国2回目80.0%) ②受けた治療に納得している希少がん患者の割合 沖縄1回目未(全国1回目未) → 沖縄2回目未(全国2回目77.5%) |
| | | 希少がんおよび難治性がん患者がQOLを保ちながら安心して生活を送れている | ①自分らしい日常生活を送れている希少がん患者の割合 沖縄1回目未(全国1回目未) → 沖縄2回目未(全国2回目69.2%) |

希少がん・難治がんの5年相対生存率（1／5）

| | | 2000～2002 | | | 2003～2005 | | | 2006～2008 | | | 2009～2011 | | | |
|------------|-----|-----------|------|------|-----------|------|------|-----------|------|------|-----------|------|------|------|
| | | 2000 | 2001 | 2002 | 2003 | 2004 | 2005 | 2006 | 2007 | 2008 | 2009 | 2010 | 2011 | |
| 口腔・ 咽頭 | 男女計 | 全国 | 54.6 | | | 54.3 | | | 60.2 | | | 63.5 | | |
| | | 沖縄 | - | - | - | - | - | - | - | - | - | - | - | 60.7 |
| | 男 | 全国 | 52.0 | | | 51.7 | | | 57.3 | | | 60.7 | | |
| | | 沖縄 | - | - | - | - | - | - | - | - | - | - | - | 58.8 |
| | 女 | 全国 | 60.6 | | | 60.2 | | | 66.8 | | | 69.4 | | |
| | | 沖縄 | - | - | - | - | - | - | - | - | - | - | - | 64.8 |
| 食道 | 男女計 | 全国 | 33.2 | | | 33.7 | | | 37.2 | | | 41.5 | | |
| | | 沖縄 | - | - | - | - | - | - | - | - | - | - | - | 35.1 |
| | 男 | 全国 | 32.8 | | | 32.3 | | | 36.0 | | | 40.6 | | |
| | | 沖縄 | - | - | - | - | - | - | - | - | - | - | - | 34.2 |
| | 女 | 全国 | 35.5 | | | 41.3 | | | 43.9 | | | 45.9 | | |
| | | 沖縄 | - | - | - | - | - | - | - | - | - | - | - | 37.3 |
| 胆のう・ 胆管 | 男女計 | 全国 | 21.8 | | | 21.1 | | | 22.5 | | | 24.5 | | |
| | | 沖縄 | - | - | - | - | - | - | - | - | - | - | - | 31.0 |
| | 男 | 全国 | 23.5 | | | 22.5 | | | 23.9 | | | 26.8 | | |
| | | 沖縄 | - | - | - | - | - | - | - | - | - | - | - | 32.0 |
| | 女 | 全国 | 20.3 | | | 19.9 | | | 21.1 | | | 22.1 | | |
| | | 沖縄 | - | - | - | - | - | - | - | - | - | - | - | 29.8 |
| 膵臓 | 男女計 | 全国 | 5.5 | | | 7.0 | | | 7.7 | | | 8.5 | | |
| | | 沖縄 | - | - | - | - | - | - | - | - | - | - | - | 14.1 |
| | 男 | 全国 | 5.0 | | | 7.1 | | | 7.9 | | | 8.9 | | |
| | | 沖縄 | - | - | - | - | - | - | - | - | - | - | - | 12.0 |
| | 女 | 全国 | 6.0 | | | 6.9 | | | 7.5 | | | 8.1 | | |
| | | 沖縄 | - | - | - | - | - | - | - | - | - | - | - | 16.7 |

希少がん・難治がんの5年相対生存率（2／5）

| | | 2000～2002 | | | 2003～2005 | | | 2006～2008 | | | 2009～2011 | | | |
|-----|-----|-----------|------|------|-----------|------|------|-----------|------|------|-----------|------|------|------|
| | | 2000 | 2001 | 2002 | 2003 | 2004 | 2005 | 2006 | 2007 | 2008 | 2009 | 2010 | 2011 | |
| 喉頭 | 男女計 | 全国 | 77.8 | | | 75.9 | | | 78.7 | | | 81.8 | | |
| | | 沖縄 | - | - | - | - | - | - | - | - | - | - | - | 89.7 |
| | 男 | 全国 | 76.8 | | | 76.0 | | | 78.7 | | | 81.8 | | |
| | | 沖縄 | - | - | - | - | - | - | - | - | - | - | - | 86.4 |
| | 女 | 全国 | 90.2 | | | 74.6 | | | 78.2 | | | 81.7 | | |
| 沖縄 | | - | - | - | - | - | - | - | - | - | - | - | 100 | |
| 子宮 | 男女計 | 全国 | - | | | - | | | - | | | - | | |
| | | 沖縄 | - | - | - | - | - | - | - | - | 78.9 | 73.2 | 69.5 | 79.2 |
| | 男 | 全国 | - | | | - | | | - | | | - | | |
| | | 沖縄 | - | - | - | - | - | - | - | - | - | - | - | - |
| | 女 | 全国 | 74.2 | | | 75.0 | | | 76.9 | | | 78.7 | | |
| 沖縄 | | - | - | - | - | - | - | - | - | 78.9 | 73.2 | 69.5 | 79.2 | |
| 子宮頸 | 男女計 | 全国 | - | | | - | | | - | | | - | | |
| | | 沖縄 | - | - | - | - | - | - | - | - | 74.0 | 71.9 | 69.4 | 71.7 |
| | 男 | 全国 | - | | | - | | | - | | | - | | |
| | | 沖縄 | - | - | - | - | - | - | - | - | - | - | - | - |
| | 女 | 全国 | 72.2 | | | 72.2 | | | 73.4 | | | 76.5 | | |
| 沖縄 | | - | - | - | - | - | - | - | - | 74.0 | 71.9 | 69.4 | 71.7 | |
| 子宮体 | 男女計 | 全国 | - | | | - | | | - | | | - | | |
| | | 沖縄 | - | - | - | - | - | - | - | - | 84.6 | 77.6 | 70.1 | 87.0 |
| | 男 | 全国 | - | | | - | | | - | | | - | | |
| | | 沖縄 | - | - | - | - | - | - | - | - | - | - | - | - |
| | 女 | 全国 | 79.2 | | | 79.8 | | | 81.8 | | | 81.3 | | |
| 沖縄 | | - | - | - | - | - | - | - | - | 84.6 | 77.6 | 70.1 | 87.0 | |

希少がん・難治がんの5年相対生存率（3 / 5）

| | | | 2000～2002 | | | 2003～2005 | | | 2006～2008 | | | 2009～2011 | | |
|-----|-----|------|-----------|------|------|-----------|------|------|-----------|------|------|-----------|------|------|
| | | | 2000 | 2001 | 2002 | 2003 | 2004 | 2005 | 2006 | 2007 | 2008 | 2009 | 2010 | 2011 |
| 卵巣 | 男女計 | 全国 | - | | | - | | | - | | | - | | |
| | | 沖縄 | - | - | - | - | - | - | - | - | - | - | - | 75.7 |
| | 男 | 全国 | - | | | - | | | - | | | - | | |
| | | 沖縄 | - | - | - | - | - | - | - | - | - | - | - | - |
| 女 | 全国 | 53.3 | | | 55.0 | | | 58.0 | | | 60.0 | | | |
| | 沖縄 | - | - | - | - | - | - | - | - | - | - | - | 75.7 | |
| 前立腺 | 男女計 | 全国 | - | | | - | | | - | | | - | | |
| | | 沖縄 | - | - | - | - | - | - | - | - | 96.8 | 97.7 | 92.7 | 93.8 |
| | 男 | 全国 | 84.6 | | | 93.8 | | | 97.5 | | | 99.1 | | |
| | | 沖縄 | - | - | - | - | - | - | - | - | 96.8 | 97.7 | 92.7 | 93.8 |
| 女 | 全国 | - | | | - | | | - | | | - | | | |
| | 沖縄 | - | - | - | - | - | - | - | - | - | - | - | - | |
| 精巣 | 男女計 | 全国 | - | | | - | | | - | | | - | | |
| | | 沖縄 | - | - | - | - | - | - | - | - | - | - | - | |
| | 男 | 全国 | 93.9 | | | - | | | - | | | - | | |
| | | 沖縄 | - | - | - | - | - | - | - | - | - | - | - | |
| 女 | 全国 | - | | | - | | | - | | | - | | | |
| | 沖縄 | - | - | - | - | - | - | - | - | - | - | - | - | |
| 膀胱 | 男女計 | 全国 | 77.2 | | | 73.5 | | | 76.1 | | | 73.3 | | |
| | | 沖縄 | - | - | - | - | - | - | - | - | - | - | - | 64.0 |
| | 男 | 全国 | 79.9 | | | 76.5 | | | 78.9 | | | 76.5 | | |
| | | 沖縄 | - | - | - | - | - | - | - | - | - | - | - | 68.4 |
| 女 | 全国 | 68.2 | | | 64.4 | | | 66.8 | | | 63.0 | | | |
| | 沖縄 | - | - | - | - | - | - | - | - | - | - | - | 53.9 | |

希少がん・難治がんの5年相対生存率（4 / 5）

| | | | 2000～2002 | | | 2003～2005 | | | 2006～2008 | | | 2009～2011 | | |
|--------|-----|----|-----------|------|------|-----------|------|------|-----------|------|------|-----------|------|------|
| | | | 2000 | 2001 | 2002 | 2003 | 2004 | 2005 | 2006 | 2007 | 2008 | 2009 | 2010 | 2011 |
| 甲状腺 | 男女計 | 全国 | 92.1 | | | 92.2 | | | 93.7 | | | 94.7 | | |
| | | 沖縄 | - | - | - | - | - | - | - | - | - | - | - | 94.9 |
| | 男 | 全国 | 86.9 | | | 87.0 | | | 89.5 | | | 91.3 | | |
| | | 沖縄 | - | - | - | - | - | - | - | - | - | - | - | 86.2 |
| | 女 | 全国 | 93.3 | | | 93.7 | | | 94.9 | | | 95.8 | | |
| | | 沖縄 | - | - | - | - | - | - | - | - | - | - | - | 97.2 |
| 悪性リンパ腫 | 男女計 | 全国 | 54.6 | | | 58.7 | | | 65.5 | | | 67.5 | | |
| | | 沖縄 | - | - | - | - | - | - | - | - | - | - | - | 60.2 |
| | 男 | 全国 | 51.2 | | | 54.9 | | | 62.9 | | | 66.4 | | |
| | | 沖縄 | - | - | - | - | - | - | - | - | - | - | - | 53.4 |
| | 女 | 全国 | 58.6 | | | 63.1 | | | 68.5 | | | 68.6 | | |
| | | 沖縄 | - | - | - | - | - | - | - | - | - | - | - | 68.3 |
| 多発性骨髄腫 | 男女計 | 全国 | 29.0 | | | 32.6 | | | 36.4 | | | 42.8 | | |
| | | 沖縄 | - | - | - | - | - | - | - | - | - | - | - | - |
| | 男 | 全国 | 25.3 | | | 34.0 | | | 36.6 | | | 41.9 | | |
| | | 沖縄 | - | - | - | - | - | - | - | - | - | - | - | - |
| | 女 | 全国 | 32.4 | | | 31.2 | | | 36.3 | | | 43.6 | | |
| | | 沖縄 | - | - | - | - | - | - | - | - | - | - | - | - |
| 白血病 | 男女計 | 全国 | 32.1 | | | 37.3 | | | 39.2 | | | 44.0 | | |
| | | 沖縄 | - | - | - | - | - | - | - | - | - | - | - | - |
| | 男 | 全国 | 29.6 | | | 35.4 | | | 37.8 | | | 43.4 | | |
| | | 沖縄 | - | - | - | - | - | - | - | - | - | - | - | - |
| | 女 | 全国 | 35.7 | | | 39.8 | | | 41.3 | | | 44.9 | | |
| | | 沖縄 | - | - | - | - | - | - | - | - | - | - | - | - |

希少がん・難治がんの5年相対生存率（5 / 5）

| | | | 2000～2002 | | | 2003～2005 | | | 2006～2008 | | | 2009～2011 | | |
|----------------|-----|----|-----------|------|------|-----------|------|------|-----------|------|------|-----------|------|------|
| | | | 2000 | 2001 | 2002 | 2003 | 2004 | 2005 | 2006 | 2007 | 2008 | 2009 | 2010 | 2011 |
| 皮膚 | 男女計 | 全国 | - | - | - | - | - | - | - | - | - | - | - | - |
| | | 沖縄 | - | - | - | - | - | - | - | - | - | - | - | 88.8 |
| | 男 | 全国 | - | - | - | - | - | - | - | - | - | - | - | - |
| | | 沖縄 | - | - | - | - | - | - | - | - | - | - | - | 92.0 |
| | 女 | 全国 | - | - | - | - | - | - | - | - | - | - | - | - |
| | | 沖縄 | - | - | - | - | - | - | - | - | - | - | - | 85.7 |
| 腎・尿路 (膀胱除く) | 男女計 | 全国 | - | - | - | - | - | - | - | - | - | - | - | - |
| | | 沖縄 | - | - | - | - | - | - | - | - | - | - | - | 72.0 |
| | 男 | 全国 | - | - | - | - | - | - | - | - | - | - | - | - |
| | | 沖縄 | - | - | - | - | - | - | - | - | - | - | - | 72.7 |
| | 女 | 全国 | - | - | - | - | - | - | - | - | - | - | - | - |
| | | 沖縄 | - | - | - | - | - | - | - | - | - | - | - | 70.7 |
| 脳・中枢 神経系 | 男女計 | 全国 | - | - | - | - | - | - | - | - | - | - | - | - |
| | | 沖縄 | - | - | - | - | - | - | - | - | - | - | - | 54.2 |
| | 男 | 全国 | - | - | - | - | - | - | - | - | - | - | - | - |
| | | 沖縄 | - | - | - | - | - | - | - | - | - | - | - | 39.7 |
| | 女 | 全国 | - | - | - | - | - | - | - | - | - | - | - | - |
| | | 沖縄 | - | - | - | - | - | - | - | - | - | - | - | 67.2 |

専門的な治療を受けられた希少がん患者の割合

| | 全体 | 希少がん | 若年 | 一般 | 備考 |
|-------|-------|-------|-------|-------|-----------|
| 国 1回目 | 未 | 未 | 未 | 未 | |
| 沖縄1回目 | 未 | 未 | 未 | 未 | |
| 沖縄 | 未 | 未 | 未 | 未 | |
| 国 2回目 | 78.7% | 80.0% | 85.7% | 78.4% | P61 問20-8 |
| 沖縄2回目 | 87.2% | 未 | 未 | 未 | 問20-8 |

<平成26年度との比較>

本問は、専門的な医療を受けられたことが納得度に寄与すると考えられたため、新たに設定された問いである。

受けた治療に納得している希少がん患者の割合

| | 全体 | 希少がん | 若年 | 一般 | 備考 |
|-------|-------|-------|-------|-------|---------------------|
| 国 1回目 | 88.1% | 未 | 未 | 未 | P259問42(指標: 全9a) |
| 沖縄1回目 | 80.2% | 未 | 未 | 未 | P277 全9a |
| 沖縄 | 未 | 未 | 未 | 未 | |
| 国 2回目 | 77.3% | 77.5% | 83.5% | 77.1% | P62 問20-10 |
| 沖縄2回目 | 85.4% | 未 | 未 | 未 | 問20-10 |

<平成26年度との比較>

平成26年度の調査においては、回答者は本人のみに限定した設問になっており、肯定的な回答をした人が88.1%であった。平成30年度は、回答者を問わない設問となっていたため、平成26年度と比較可能な値にするために本人回答に限定して計算しなおすと、90.7%(94.5%×0.96)であり、結果はほぼ同じ割合であった。

自分らしい日常生活を送れている希少がん患者の割合

| | 全体 | 希少がん | 若年 | 一般 | 備考 |
|-------|-------|-------|-------|-------|----------------|
| 国 1回目 | 77.7% | 未 | 未 | 未 | P260問45(指標:全4) |
| 沖縄1回目 | 75.2% | 未 | 未 | 未 | P272 全4 |
| 沖縄 | 未 | 未 | 未 | 未 | |
| 国 2回目 | 70.5% | 69.2% | 66.8% | 70.7% | P106 問35-7 |
| 沖縄2回目 | 78.3% | 未 | 未 | 未 | 問35-7 |

<平成26年度との比較>

平成26年度の調査において同様の問いに回答した人のうち、肯定的な回答をした人は計77.7%だった。平成26年度の調査は、質問は同一であったものの回答の選択肢は異なっているため単純比較には注意が必要であるが、平成30年度の結果を26年度と比較可能な値に計算しなおすと、80.8% (86.0%×0.94) となった。

9 離島及びへき地対策

| 中間アウトカム | 中間アウトカムに対する指標 | 分野アウトカム | 分野アウトカムに対する指標 |
|--|---|------------------------------------|---|
| 離島・へき地に住む患者さんが、地元の医療機関で標準治療が受けられる環境が整っている | ①胃、大腸、乳房、前立腺、子宮、皮膚がんにおいて、地元の診療病院で治療を受けた率（北部、宮古、八重山医療圏） → データなし | 離島およびへき地のがん患者が、安心・安全・適切な医療を受けられている | ①北部、宮古、八重山医療圏および本島周辺離島の患者の5年相対生存率 → データなし |
| 離島・へき地のがん患者が、地元でできるがん治療についての十分な知識を持ったうえで、自ら治療する医療施設を選択している | ①（患者調査）自ら医療機関を選択したと回答した割合（北部、宮古、八重山医療圏および本島周辺離島） → データなし | | ②（患者調査）受けた医療の満足度（北部、宮古、八重山医療圏および本島周辺離島の患者） → データなし |
| 離島・へき地のがん患者が、十分な経済的支援が受けられている | ①交通費および宿泊費補助を受けている患者の割合（宮古、八重山医療圏および本島周辺離島） → データなし ②（患者調査）遠方の医療機関を受診するための経済的負担を感じたことがあると回答した割合（北部、宮古、八重山医療圏および本島周辺離島） → データなし | | |

10 相談支援と情報提供

| 中間アウトカム | 中間アウトカムに対する指標 | 分野アウトカム | 分野アウトカムに対する指標 |
|-----------------------------------|--|---|---|
| 患者やその家族が、医療者から十分な情報を得られている | <ul style="list-style-type: none"> ①治療前に医療者から十分な情報を得られた患者の割合 ②治療のスケジュールに見通しが持てた患者の割合 ③がん患者指導管理料 (医師と看護師の共同診療方針等を文書等で提供) | がん患者とその家族が、がんにより生じた療養生活の心配や悩みなどが軽減されている | <ul style="list-style-type: none"> ①自分らしい日常生活を送れている患者の割合 沖縄1回目75.2%(全国1回目77.7%) →沖縄2回目78.3%(全国2回目70.5%) ②納得いく治療を選択できた患者の割合 83.5%(84.5%)→79.3%(79.0%) |
| がん患者やその家族等が質の高い相談支援が受けられる体制ができている | <ul style="list-style-type: none"> ①治療前に相談したくてもできなかった患者の割合 ②がん相談支援センターを知らなかった患者の割合 ③がん相談支援センターが役に立った患者の割合 ④相談できる支援があると感じた患者の割合 | | |
| 患者やその家族がピアサポートを受けることができる | <ul style="list-style-type: none"> ①ピアサポートを知らない患者の割合 ②ピアサポートが役に立った患者の割合 | | |

自分らしい日常生活を送れている患者の割合

| | 全体 | 希少がん患者 | 若年がん患者 | 一般がん患者 | 備考 |
|-------|-------|--------|--------|--------|--------------------------|
| 国 1回目 | 77.7% | 未 | 未 | 未 | P260 問45 (指標：全4) , P19 |
| 沖縄1回目 | 75.2% | 未 | 未 | 未 | P272 |
| 沖縄 | 未 | 未 | 未 | 未 | |
| 国 2回目 | 70.5% | 69.2% | 66.8% | 70.7% | P106 問35-7 |
| 沖縄2回目 | 78.3% | 未 | 未 | 未 | 問35-7 |

<平成26年度との比較>

平成 26 年度の調査において同様の問いに回答した人のうち、肯定的な回答をした人は計 77.7% だった。平成 26 年度の調査は、質問は同一であったものの回答の選択肢は異なっているため単純比較には注意が必要であるが、平成 30 年度の結果を 26 年度と比較可能な値に計算しなおすと、80.8% (86.0%×0.94) となった。

納得いく治療を選択できた患者の割合

| | | 全体 | 希少がん患者 | 若年がん患者 | 一般がん患者 | 備考 |
|----|-----|-------|--------|--------|--------|---------------------|
| 全国 | 1回目 | 84.5% | 未 | 未 | 未 | P250 問12 (指標 A18) |
| 沖縄 | 1回目 | 83.5% | 未 | 未 | 未 | P299 |
| | 沖縄 | 未 | 未 | 未 | 未 | |
| 全国 | 2回目 | 79.0% | 81.4% | 76.1% | 78.9% | P38 問15-2 |
| 沖縄 | 2回目 | 79.3% | 未 | 未 | 未 | 問15-2 |

<平成26年度との比較>

平成26年度の調査において同様の問いに回答した人のうち、肯定的な回答をしたのは計 84.5%であった。平成 26 年度の調査は、質問は同一ではあったものの回答の選択肢は異なっているため単純比較には注意が必要であるが、平成 30 年度の結果を 26 年度と比較可能な値に計算しなおすと、83.4% (90.7%×0.92) となっており、ほぼ横ばいで推移している。

1 1 がん患者等の就労を含めた社会的な問題

| 中間アウトカム | 中間アウトカムに対する指標 | 分野アウトカム | 分野アウトカムに対する指標 |
|----------------------------|---|------------------------------|---|
| 仕事と治療の両立についての必要な支援を受けられている | <ul style="list-style-type: none"> ①治療前に就労の継続について説明を受けられなかった患者の割合 ②がんの治療中に職場で勤務上の配慮があった患者の割合 | がんになっても自分らしく生き、働き、安心して暮らしている | <ul style="list-style-type: none"> ①自分らしい生活を送れている患者の割合 ①自分らしい日常生活を送れている患者の割合 沖縄1回目75.2%(全国1回目77.7%) →沖縄2回目78.3%(全国2回目70.5%) ②治療費負担が原因で治療を変更・断念したことがある患者の割合 4.0%(2.7%)→4.0%(4.9%) |
| 患者が社会生活に必要な支援を受けられている | <ul style="list-style-type: none"> ①がんによる外見上の変化に対する悩みを相談できた患者の割合 ②生活に必要な社会制度に関する情報を十分得られた患者・家族の割合 | 患者が社会の一員として尊厳を持って暮らしている | <ul style="list-style-type: none"> ①医療費負担が生活に影響を及ぼした患者の割合 結果なし(結果なし)→37.1%(26.9%) ②がんに対する偏見を感じている患者の割合 12.5%(10.6%)→3.9%(5.3%) |

自分らしい日常生活を送れている患者の割合

| | 全体 | 希少がん患者 | 若年がん患者 | 一般がん患者 | 備考 |
|-------|-------|--------|--------|--------|--------------------------|
| 国 1回目 | 77.7% | 未 | 未 | 未 | P260 問45 (指標：全4) , P19 |
| 沖縄1回目 | 75.2% | 未 | 未 | 未 | P272 |
| 沖縄 | 未 | 未 | 未 | 未 | |
| 国 2回目 | 70.5% | 69.2% | 66.8% | 70.7% | P106 問35-7 |
| 沖縄2回目 | 78.3% | 未 | 未 | 未 | 問35-7 |

<平成26年度との比較>

平成 26 年度の調査において同様の問いに回答した人のうち、肯定的な回答をした人は計 77.7% だった。平成 26 年度の調査は、質問は同一であったものの回答の選択肢は異なっているため単純比較には注意が必要であるが、平成 30 年度の結果を 26 年度と比較可能な値に計算しなおすと、80.8% (86.0%×0.94) となった。

治療費負担が原因で治療を変更・断念したことがある患者の割合

| | 全体 | 希少がん患者 | 若年がん患者 | 一般がん患者 | 備考 |
|-------|------|--------|--------|--------|--------------------|
| 国 1回目 | 2.7% | 未 | 未 | 未 | P252 問20 (指標：全40a) |
| 沖縄1回目 | 4.0% | 未 | 未 | 未 | P281 |
| 沖縄 | 3.8% | 未 | 未 | 未 | P209 問24 |
| 国 2回目 | 4.9% | 4.2% | 11.1% | 4.8% | P71 問18 |
| 沖縄2回目 | 4.0% | 未 | 未 | 未 | 問18 |

<平成26年度との比較>

平成26年度の調査において同様の質問に対する回答割合は2.7%であり、今回はやや増加傾向である。また、受けたであろう治療に関しては、質問は同一ではあったものの回答の選択肢が異なっていたが、「公的医療保険外の治療（先進医療を含む）」66.8%（全体：1.8%）、「公的医療保険内の治療」26.3%（全体：0.7%）であり、保険診療範囲外での治療を断念する人の割合は減ってきている。近年分子標的薬等も保険収載されるようになってはいるが、高額な医療費が経済的な負担になっている可能性がある。

治療費負担が生活に影響を及ぼした患者の割合

| | 全体 | 希少がん患者 | 若年がん患者 | 一般がん患者 | 備考 |
|-------|-------|--------|--------|--------|---------|
| 国 1回目 | 未 | 未 | 未 | 未 | |
| 沖縄1回目 | 未 | 未 | 未 | 未 | |
| 沖縄 | 未 | 未 | 未 | 未 | |
| 国 2回目 | 26.9% | 28.4% | 53.1% | 26.1% | P73 問19 |
| 沖縄2回目 | 37.1% | 未 | 未 | 未 | 問19 |

<平成26年度との比較>

本問は、経済的負担をより詳細に調査するため、平成30年度に新たに設定された問いである。

がんに対する偏見を感じている患者の割合

| | 全体 | 希少がん患者 | 若年がん患者 | 一般がん患者 | 備考 |
|-------|-------|--------|--------|--------|-----------------------|
| 国 1回目 | 10.6% | 未 | 未 | 未 | P258問39 (指標 : C10e) |
| 沖縄1回目 | 12.5% | 未 | 未 | 未 | P307 |
| 沖縄 | 未 | 未 | 未 | 未 | |
| 国 2回目 | 5.3% | 5.2% | 15.4% | 4.9% | P104 問35-4 |
| 沖縄2回目 | 3.9% | 未 | 未 | 未 | 問35-4 |

<平成26年度との比較>

平成 26 年度の調査において同様の問いに回答した人のうち、肯定的な回答をした人は計 10.6% だった。平成 26 年度の調査は、質問は同一ではあったものの回答の選択肢は異なっているため単純比較には注意が必要であるが、平成 30 年度の結果を 26 年度と比較可能な値に計算しなおすと、11.3% (14.1%×0.80) となった。

12 がんの教育・普及啓発

| 中間アウトカム | 中間アウトカムに対する指標 | 分野アウトカム | 分野アウトカムに対する指標 |
|--|--|--|--|
| すべての県民が、予防に関する正しい知識を持っている | <ul style="list-style-type: none"> ①患者・家族調査 ②医療者調査 ③喫煙率 ④受動喫煙率 | 県民ががんに関する正しい知識を持ち、自分や身近な人ががんに罹患しても、それを正しく理解し、向き合っている | <ul style="list-style-type: none"> ①患者・家族調査 ②医療者調査 |
| すべての県民が、がんにおける早期発見の重要性について理解している | <ul style="list-style-type: none"> ①患者・家族調査 ②医療者調査 ③検診受診率 ④精検受診率 | | <ul style="list-style-type: none"> ①患者・家族調査 ②医療者調査 |
| すべての県民が、がん医療に関して正しい知識を持っている | <ul style="list-style-type: none"> ①患者・家族調査 ②医療者調査 ③がん相談支援センターの役割を知っている | | <ul style="list-style-type: none"> ①患者・家族調査 ②医療者調査 |
| 県民が、がんに関して正しい知識を持ち、がんやがん患者、経験者への理解を深めている | <ul style="list-style-type: none"> ①患者・家族調査 ②医療者調査 ③偏見に関する質問 | | |

1 3 モニタリング体制の充実（「がん登録」を含む）

| 中間アウトカム | 中間アウトカムに対する指標 | 分野アウトカム | 分野アウトカムに対する指標 |
|---------------------------------------|------------------------------|-----------------|--|
| がん登録の精度が向上している | ①がん登録の精度を示す指標（MI比、DCO値、DCN値） | がん医療が 進歩している | ①がん医療は進歩したと思う患者の割合 沖縄1回目75.1% (全国1回目80.1%) → 沖縄2回目78.5% (全国2回目75.6%) |
| がん登録に基づいた適切な情報が提供されている | ①がん登録を利用した地域住民向けの情報提供の量 | | |
| 患者やその家族が、がん登録による情報にアクセスでき、理解することができる。 | ①がん登録に基づくデータ提供を利用している数 | | がん登録データが活用されている |

一般の人が受けられるがん医療は 数年前と比べて進歩したと思う患者の割合

| | 全体 | 希少がん | 若年 | 一般 | 備考 |
|-------|-------|-------|-------|-------|----------|
| 国 1回目 | 80.1% | 未 | 未 | 未 | 問32 P268 |
| 沖縄1回目 | 75.1% | 未 | 未 | 未 | 問32 P268 |
| 沖縄 | 未 | 未 | 未 | 未 | |
| 国 2回目 | 75.6% | 73.5% | 69.5% | 75.8% | 問30-1 |
| 沖縄2回目 | 78.5% | 未 | 未 | 未 | 問30-1 |

<平成26年度との比較>

平成26年度の調査において同様の問いに回答した人のうち、肯定的な回答をした人は計80.1%だった。平成26年度の調査は、質問は同一ではあったものの回答の選択肢は異なっているため単純比較には注意が必要であるが、平成30年度の結果を26年度と比較可能な値に計算しなおすと、84.8%(91.2%×0.93)となった。肯定的な回答をした人は約5ポイント程度上昇傾向にあるといえる。

地域がん登録（全国がん登録を含む）データの活用申請数

| 年度 | 件数 | 備考 |
|------|----|------|
| 2005 | 2 | |
| 2006 | 2 | |
| 2007 | 2 | |
| 2008 | 2 | |
| 2009 | 2 | |
| 2010 | 4 | |
| 2011 | 4 | |
| 2012 | | 資料なし |
| 2013 | 7 | |
| 2014 | 4 | |
| 2015 | 5 | |
| 2016 | 5 | |
| 2017 | 5 | |