

# 第16回 がん診療連携拠点病院等の指定に関する検討会 議事次第

日時:令和2年2月19日(水)

13:00~15:00

場所:厚生労働省 11階 第8会議室

## 1 開会

## 2 議題

- (1) 新規指定・指定更新・指定類型変更の医療機関について
- (2) その他

## 【資料】

議事次第

座席表

資料1 がん診療連携拠点病院等の指定に関する検討会開催要綱

資料2 がん診療連携拠点病院等の指定に関する考え方

資料3 新規指定・指定更新・指定類型変更の医療機関一覧(案)

参考資料1 がん診療連携拠点病院等の整備について

(平成30年7月31日付健発0731第1号厚生労働省健康局長通知)

参考資料2 都道府県の推薦について(都道府県提出資料)

第16回がん診療連携拠点病院等の指定に関する検討会	資料 2
令和2年2月19日	

# がん診療連携拠点病院等の指定に関する考え方

厚生労働省健康局  
がん・疾病対策課

# 拠点病院等の指定要件見直しについて

## 今回の指定要件見直しのポイント

### がん医療の更なる充実

- ・ チーム医療の更なる推進
- ・ 保険適応外の治療に関する事前審査
- ・ 診療機能による拠点病院の分類
- ・ 第三者評価の活用等による質の評価 等

### 病院完結型から地域完結・循環型医療へ

- ・ 病院一体でのがん相談支援センターの周知
- ・ 専門的な施設へ「繋ぐ」
- ・ 地域連携の推進
- ・ がん教育への協力 等

### 医療安全の更なる推進

- ・ 医療安全管理部門の設置
- ・ 医療安全管理者の配置
- ・ 医療安全管理者の権限付与 等

### 指定に関する課題の整理

- ・ 同一医療圏に複数推薦があった場合の方針
- ・ 要件を満たせていない場合の指導
- ・ 移転・分離・統合があった場合の届出 等

# がん診療連携拠点病院等の種類（H30.7月 整備指針）

## 地域がん診療連携拠点病院

- 二次医療圏に1カ所整備し、専門的ながん医療の提供、がん診療の連携協力体制の整備、がん患者に対する相談支援及び情報提供を担う。
- 診療体制、診療従事者、診療実績、研修の提供、情報の収集提供体制等について満たすべき要件がある。

## 地域がん診療連携拠点病院（高度型）※新設

- 拠点病院の必須要件を満たし、望ましい要件を複数満たす。
- 同一医療圏のうち診療実績が最も優れている、高度な放射線治療の実施が可能、相談支援センターへの医療従事者の配置や緩和ケアセンターの整備、医療安全に関する取組、等の条件を満たし、診療機能が高いと判断された場合に同一医療圏に1カ所のみ指定。

## 地域がん診療連携拠点病院（特例型）※新設

- 平成31年以後に既指定の拠点病院で、指定要件の充足状況が不十分であると判断された場合に経過措置的に指定類型を見直す。

## 都道府県がん診療連携拠点病院

- 都道府県におけるがん診療の質の向上及びがん診療連携協力体制の構築、PDCAサイクルの確保に関し、中心的な役割を果たす。

## 国立がん研究センター

- 我が国全体のがん医療の向上を牽引していくために、医師、その他の診療従事者の育成、都道府県がん診療連携拠点病院連絡協議会の開催などが要件化されている。

## 特定領域がん診療連携拠点病院

- 特定のがんについて、当該都道府県内の最も多くの患者を診療する医療機関を指定する。

## 地域がん診療病院

- 隣接する二次医療圏のがん診療連携拠点病院との連携を前提にグループとして指定し、がん診療連携拠点病院の無い二次医療圏に1カ所整備する。

# がん診療連携拠点病院等

令和元年7月1日時点

がん診療連携拠点病院: 393カ所  
地域がん診療病院: 43カ所

## 都道府県がん診療連携拠点病院



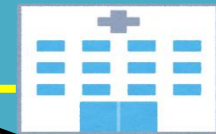
51カ所

## 地域がん診療連携拠点病院



339カ所

## 地域がん診療病院



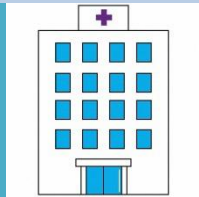
43カ所

- ①地域がん診療連携拠点病院(高度型): 14カ所
- ②地域がん診療連携拠点病院: 325カ所

隣接する2次医療圏の  
拠点病院とグループ化

都道府県内の拠点病  
院全体のとりまとめ

## 特定領域 がん診療連携拠点病院



1カ所



## 国立がん研究センター



2カ所

- 様々な研修
- 都道府県がん診療連携拠点病院  
連絡協議会の開催 等

# 類型の見直しについて

## 診療機能による分類

【現行】

【見直し後】

地域がん診療連携拠点病院  
(高度型)

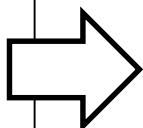
指定類型の  
見直し



指定類型の  
見直し



地域がん診療連携拠点病院  
(一般型)



指定類型の  
見直し



指定要件を  
充足した場合  
復帰



地域がん診療連携拠点病院  
(特例型)

- 必須要件に加え、望ましい要件を複数満たす。
  - 高度な放射線治療の実施が可能
  - 同一医療圏のうち診療実績が最も優れている。
  - 相談支援センターへの医療従事者の配置や緩和ケアセンターの整備
  - 医療安全に関する取組
- 等の条件を満たし、診療機能が高いと判断された場合に同一医療圏に1カ所のみ指定。

従来の地域がん診療連携拠点病院と同様。

※昨年度は適応なし

平成31年以後に既指定の拠点病院で、指定要件の充足状況が不十分であると判断された場合に経過措置的に指定類型を見直し。  
未充足である状況が持続した場合は、指定の取消しも検討する。

地域がん診療  
連携拠点病院

※便宜上、地域  
がん診療拠点病  
院を一般型とする

# 経過措置項目について

【平成31年4月から1年間の経過措置項目(今回は適用されない)】

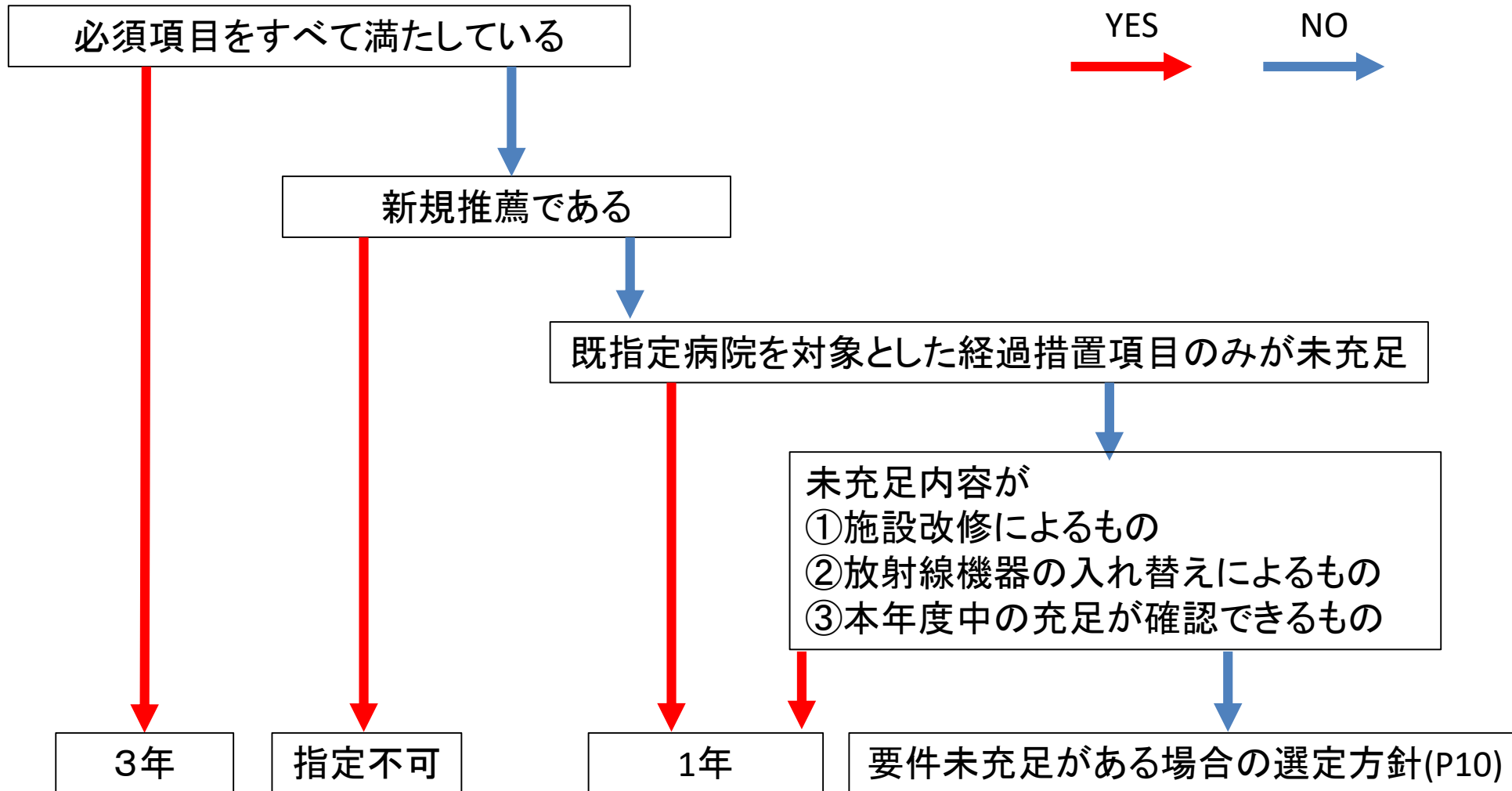
- ①専任の放射線診断に携わる常勤の医師
- ②専従の薬物療法に携わる常勤の医師
- ③専任の身体症状の緩和に携わる常勤の医師
- ④精神症状の緩和に携わる常勤の医師
- ⑤専従の薬物療法に携わる常勤の看護師
- ⑥緩和ケアの診療実績
- ⑦院内がん登録の実務を担当する者の中級認定者研修
- ⑧医療安全に関する研修の受講

【平成31年4月から2年間の経過措置項目(今回はあと1年間指定)】

- ①専従の放射線治療に携わる常勤の医師

# 拠点病院等の選定の方針について①

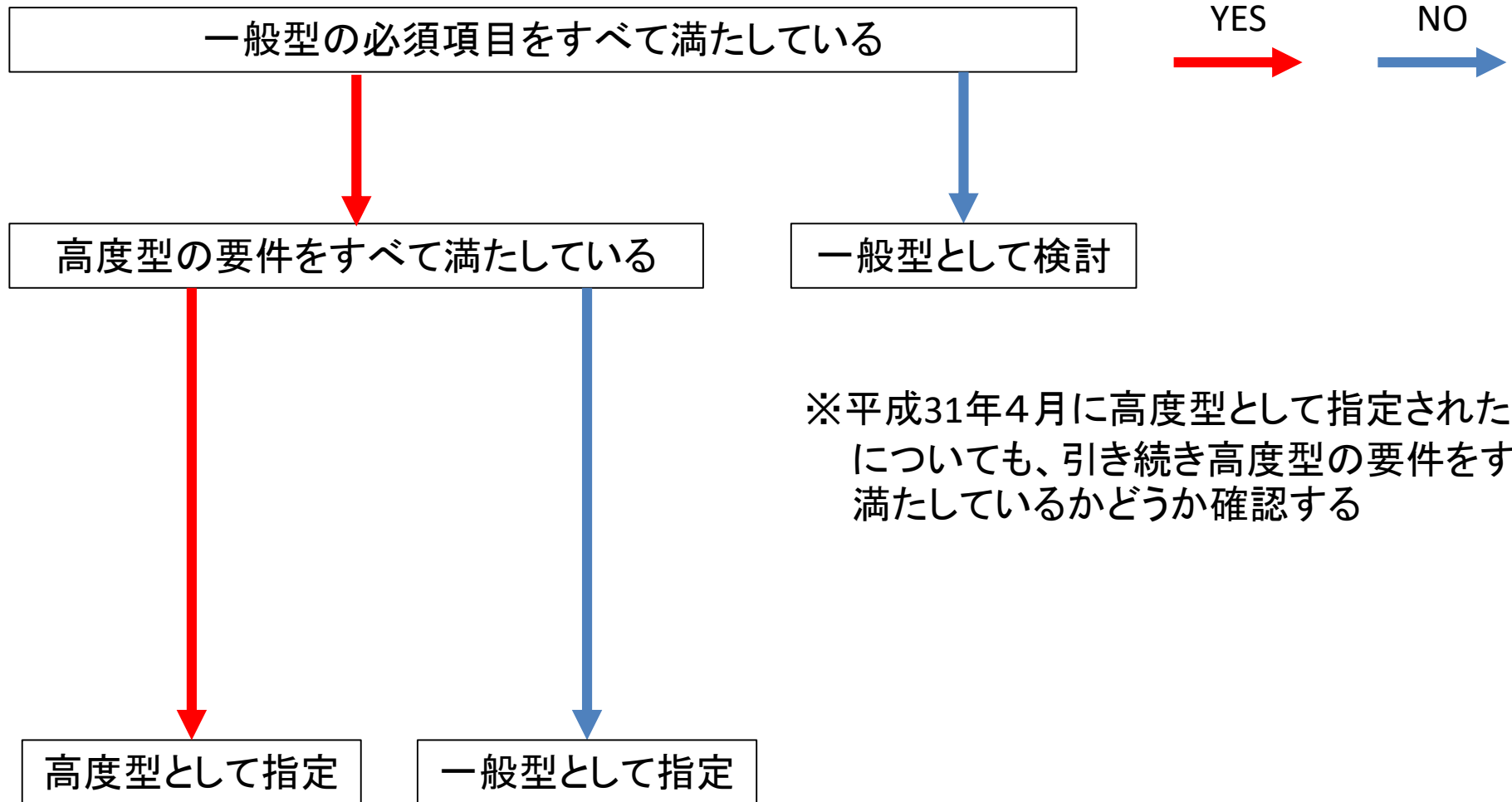
【すべての類型で共通の方針】





## 拠点病院等の選定の方針について②

【がん診療連携拠点病院(高度型)として推薦された場合の付加の方針】



# 要件未充足がある場合の対応について

- ① 全ての拠点病院等に対し、毎年現況報告書にて指定要件の充足状況について報告を求める。
- ② 指定要件の**充足状況に疑義がある**と判断された場合に**文書での確認や実地調査を行い**、指定要件の充足状況を確認する。
- ③ 調査の結果、指定要件の未充足が確認された場合、**勧告、指定類型見直し、指定取り消し等**の指導方針を指定の検討会に提案する。
- ④ 指定の検討会からの答申を受け、当該拠点病院等への通知を行う。

現況報告書にて充足状況を確認



充足状況に疑義がある場合

文書での確認や実地調査による充足状況の確認



未充足であることを確認した場合

指定の検討会にて対応を検討

- ・未充足状況が軽微である。
- ・機器の故障や入れ替えなど理由が明確である。

等

**勧告**

- ・診療実績に著しく低い項目がある。
- ・勧告を受けているが改善が見られない。
- ・自施設だけでは集学的治療等を提供できずグループ化が妥当である。

等

**指定類型の見直し**

- ・医療安全上の重大な疑義がある。
- ・意図的に虚偽の報告をしている。
- ・地域がん診療連携拠点病院(特例型)に指定類型を見直されているが改善が見られない。

等

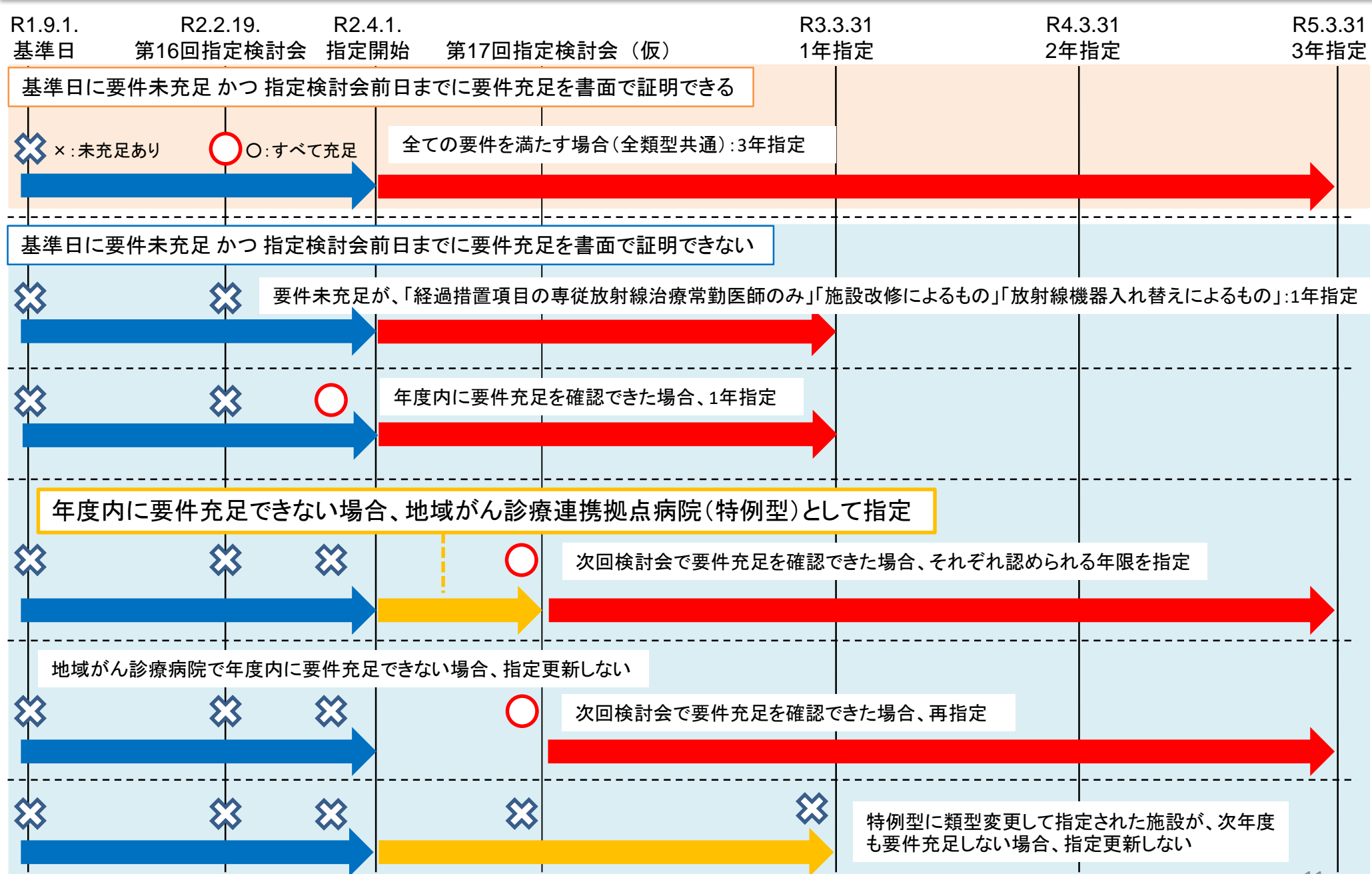
**指定取り消し**

# 要件未充足がある場合の選定方針について

下記のような選定方針としてはどうか。

- 1) 要件充足を確認する基準日としては、令和元年9月1日を基準として選定する。  
ただし、既指定のがん診療連携拠点病院等436施設のうち、指定要件を充足していない病院が、99施設あったため、地域医療への影響を考慮して、昨年の指定検討会と同様に、検討会前日までに要件を充足したことを書面(電子媒体で提出可)で証明できた病院については、要件を充足したとみなして選定する。
- 2) 検討会前日までに要件を充足していない病院で、未充足内容が①施設改修によるもの②放射線機器の入れ替えによるもの③本年度中の充足が確認できるものである場合には、昨年の選定方針と同様に、1年指定とする。  
未充足内容が上記の①～③に該当しない場合には、地域がん診療連携拠点病院(特例型)として指定する、または指定更新をしない。
- 3) 上記の選定方針により、指定類型を変更して指定された病院または指定を更新されなかった病院については、令和2年6月を目途に本検討会において再度審議を行う。

# 選定方針と指定年限について



# 特定領域がん診療連携拠点病院の新規指定推薦について

特定領域がん診療連携拠点病院に新規指定推薦された2施設について推薦意見書・都道府県提出資料から抜粋

検討会	都道府県	病院	特定のがん種	推薦意見書・都道府県提出資料より抜粋	指定
第16回	福島県	A病院	乳がん	乳がんの手術実績は県内の約3割で、県内で最も多い 放射線治療は提供していないため県内施設と連携している	審議
第16回	福岡県	B病院	前立腺がん	前立腺がんの手術実績は県内で2番目に多い その他の治療方法についても多数診療している	審議

(参考:過去に特定領域がん診療連携拠点病院に推薦された病院について、議論要点と指定結果を抜粋)

検討会	都道府県	病院	特定のがん種	議論要点	指定
第9回	鹿児島県	相良病院	乳がん	乳がんの高度な集学的治療及び緩和ケアを提供し、乳がん手術実績が県内の約9割程度で最も多くの患者を診療していることの要件を充足している	指定
第10回	鹿児島県	C病院	胃・大腸・肝がん	放射線治療を提供しておらず、集学的治療等を提供する体制を有することの要件を充足していない 3種類のがん種の合計手術実績が県内で最も多いという申請であり、当該がんそれぞれについて県内で最も多くの患者を診療していることの要件を充足していない	不可
第12回	宮城県	D病院	肺がん	肺がん手術は県内の3割程度と最も診療実績が多いが、化学療法・放射線治療も含めて肺がん診療実績を見た場合には、県内で最も多くの患者を診療していることの要件を充足していない	不可
第14回	福島県	E病院	乳がん	放射線治療を提供しておらず、集学的治療等を提供する体制を有することの要件を充足していない 地域がん診療連携拠点病院の指定要件を充足していない	不可

# がん診療連携拠点病院（高度型）の指定について

既指定14施設、新規推薦34施設のうち、高度型要件を充足しているか検討すべき施設と要件実績抜粋

病院 (現在の指定類型)	高度要件② 同一医療圏地域拠点病院の診療実績 がん登録／手術／薬物／放射線／緩和(順位)	高度要件③ IMRT／核医学治療(件)	指定
A (一般型)	7／4／2／4／4 (7病院／医療圏)	178／5	審議
B (一般型)	1／1／1／1／1 (1病院／医療圏)	0／3	審議
C (一般型)	1／1／1／1／1 (1病院／医療圏)	0／27	審議
D (高度型)	1／1／1／2／2 (2病院／医療圏)	0／9	審議
E (高度型)	1／1／1／1／1 (1病院／医療圏)	0／35	審議
F (一般型)	1／1／1／1／2 (3病院／医療圏)	0／22	審議

下記の2点について、高度型の指定要件を満たしていると扱ってよいか。

1. A病院は、同一医療圏の地域拠点病院の中で、Ⅱの2の(1)の①に規定する各診療実績の項目について、当該医療圏内の順位が1位ではなかった。同一医療圏の他施設から高度型への申請はなく、当該施設のみが高度型を申請している。
2. B、C、D、E、Fの5病院は、強度変調放射線療法について実績がないが、核医学治療について下記の実績がある。  
 B病院: ストロンチウム(メタストロン注®)3件 ※現在はラジウム(ゾーフィゴ®)治療を実施  
 C病院: ヨード131カプセル9件・ラジウム(ゾーフィゴ®)18件  
 D病院: ストロンチウム(メタストロン注®)3件、ラジウム(ゾーフィゴ®)4件、イットリウム(ゼヴァリン®)2件  
 E病院: ラジウム(ゾーフィゴ®)31件、ストロンチウム(メタストロン注®)4件  
 F病院: ラジウム(ゾーフィゴ®)22件

# (参考)がん診療連携拠点病院の指定要件(抜粋)①

がん診療連携拠点病院等の整備について(平成30年7月31日付健康局長通知 健発300731号)

## 診療実績に関する要件

下記①または②を概ね満たすこと。

ただし、同一医療圏に複数の医療機関を推薦する場合は①をすべて満たすこと

①. 以下の項目をそれぞれ満たすこと。

- 院内がん登録数 500 件以上
- 悪性腫瘍の手術件数 400 件以上
- がんに係る化学療法のべ患者数 1000 人以上
- 放射線治療のべ患者数 200 人以上
- 緩和ケアチームの新規介入患者数 50 人以上

②. 相対的な評価

- 当該医療圏に居住するがん患者のうち、2割程度について診療実績があること。

診療実績

## 医療施設に関する要件

- 放射線治療に関する機器の設置(リニアックなど、体外照射を行うための機器であること。)
- 外来化学療法室の設置
- 原則として集中治療室設置
- 白血病を専門とする分野に掲げる場合は、無菌室設置
- 術中迅速病理診断実施可能な病理診断室の設置

医療施設

# (参考)がん診療連携拠点病院の指定要件(抜粋)②

がん診療連携拠点病院等の整備について(平成30年7月31日付健康局長通知 健発300731号)

## 診療従事者に関する要件

手術	<ul style="list-style-type: none"><li>手術療法に携わる常勤の医師</li></ul>
放射線診断・治療	<ul style="list-style-type: none"><li>放射線治療に携わる常勤かつ専従の医師</li><li>放射線診断に携わる常勤かつ専任の医師</li><li>常勤かつ専従の放射線技師(2名以上の配置が望ましい、専門資格の有資格者であることが望ましい)</li><li>機器の精度管理、照射計画等に携わる常勤かつ専任の技術者(専門資格の有資格者であることが望ましい)</li><li>放射線治療室に常勤かつ専任の看護師(専門資格の有資格者であることが望ましい)</li></ul>
薬物療法	<ul style="list-style-type: none"><li>化学療法に携わる常勤かつ専従の医師</li><li>常勤かつ専任薬剤師の配置(専門資格の有資格者であることが望ましい)</li><li>外来化学療法室に常勤かつ専任の看護師(がん看護専門看護師等であることが望ましい)</li></ul>
病理	<ul style="list-style-type: none"><li>病理診断に携わる常勤かつ専従の医師</li><li>専任の細胞診断業務に携わる者(専門資格の有資格者であることが望ましい)</li></ul>
緩和ケアチーム	<ul style="list-style-type: none"><li>身体症状の緩和に携わる常勤かつ専任の医師(専従が望ましい)</li><li>精神症状の緩和に携わる常勤の医師(専任が望ましい)</li><li>専従かつ常勤の看護師(専門資格の有資格者であること)</li><li>緩和ケアチームに協力する者の配置(薬剤師、医療心理に携わる者、相談支援に携わる者)が望ましい。</li></ul>
相談支援センター	<ul style="list-style-type: none"><li>専従と専任の相談支援に携わる者をそれぞれ1人ずつ(相談員基礎研修1～3を修了していること)</li></ul>
院内がん登録	<ul style="list-style-type: none"><li>国立がん研究センターが提供する研修で中級認定者の認定を受けた専従の院内がん登録実務者</li></ul>



# (参考)がん診療連携拠点病院の指定要件(抜粋)③

がん診療連携拠点病院等の整備について(平成30年7月31日付健康局長通知 健発300731号)

## 地域拠点病院(高度型)の指定要件

- 地域拠点病院の指定要件において、「望ましい」とされる要件を複数満たしていること
- 同一医療圏に複数の地域拠点病院がある場合には、診療実績が当該医療圏において最も優れていること
- 強度変調放射線療法や核医学治療等の高度な放射線治療を提供できること
- 緩和ケアセンターに準じた緩和ケアの提供体制を整備していること
- 相談支援センターに看護師や社会福祉士、精神保健福祉士等の医療従事者を配置し、相談支援業務の強化が行われていること
- 医療に係る安全管理体制について第三者による評価を受けているか、外部委員を含めた構成員からなる医療安全に関する監査を目的とした監査委員会を整備していること

# (参考)がん診療連携拠点病院の指定要件(抜粋)④

がん診療連携拠点病院等の整備について(平成30年7月31日付健康局長通知 健発300731号)

## 特定領域がん診療連携拠点病院の指定要件

- 特定のがんについて、集学的治療等を提供する体制を有するとともに、標準的治療等がん患者の状態に応じた適切な治療を提供すること
- 当該がんについて当該都道府県内で最も多くの患者を診療していること
- 地域がん診療連携拠点病院の指定要件を満たすこと
- ただし、がんの種類に応じて必要な治療法が異なる可能性があるため、指定にあたっては地域がん診療連携拠点病院の要件のうち満たしていない項目がある場合には、個別に指定の可否を検討する
- 緊急対応が必要な患者や合併症を持ち高度な管理が必要な患者に対してがん診療連携拠点病院と連携し適切ながん医療の提供を行うこと
- 特定領域における高い診療技術や知識を共有する観点から、がん診療連携拠点病院等との人材交流、合同のカンファレンス、診療業務や相談支援業務における情報共有等を行うことが望ましい

# (参考)医療安全について

がん診療連携拠点病院等の整備について(平成30年7月31日付健康局長通知 健発300731号)

	施設要件	人的配置			その他
		医師	薬剤師	看護師	
都道府県拠点	<ul style="list-style-type: none"> <li>医療安全管理部門の設置</li> <li>医療安全管理者の配置(右記参照)</li> <li>未承認薬や適応外使用、高難度新規医療技術の実施等の事前審査・事後評価</li> <li>医療安全に関する窓口の設置</li> </ul>	常勤かつ専任	常勤かつ専任 (専従が望ましい)	常勤かつ専従	<ul style="list-style-type: none"> <li>医療安全管理者の権限の付与</li> <li>医療安全管理者の研修の受講</li> </ul>
地域拠点 ・ 特定領域		常勤	常勤かつ専任	常勤かつ専従	
地域診療		常勤	常勤 (専任が望ましい)	常勤かつ専従	

令和2年3月30日

照会先 健康局がん・疾病対策課

がん対策推進官 丸山（内線3825）

課長補佐 片岡（内線4605）

（代表番号）03-5253-1111

### がん診療連携拠点病院等の指定について

令和2年2月19日に開催された「第16回がん診療連携拠点病院等の指定に関する検討会」の検討を踏まえ、以下のとおり、がん診療連携拠点病院等として令和2年3月27日付けで新規指定、令和2年3月30日付けで指定期間変更をすることとしましたので、お知らせいたします。

（詳細は別紙1）

#### 新規指定

【都道府県がん診療連携拠点病院】 11施設

【地域がん診療連携拠点病院（高度型）】 33施設

【地域がん診療連携拠点病院】 158施設

【地域がん診療連携拠点病院（特例型）】 26施設

【特定領域がん診療連携拠点病院】 1施設

【地域がん診療病院】 26施設

【国立がん研究センター】 1施設

#### 指定期間の変更（※）

【地域がん診療連携拠点病院】 6施設

【地域がん診療病院】 5施設

※新型コロナウイルスの影響により年度内に指定要件を満たせなくなった病院のみ、次回検討会が6月を目途に開催されることから、現行の指定区分にて指定期間を令和2年6月30日までに変更しています。

以上のとおり、令和2年4月1日時点で、がん診療連携拠点病院の数は402施設（都道府県がん診療連携拠点病院51施設、地域がん診療連携拠点病院（高度型）47施設、地域がん診療連携拠点病院275施設、地域がん診療連携拠点病院（特例型）26施設、特定領域がん診療連携拠点病院1施設、国立がん研究センター2施設）、地域がん診療病院の数は45施設となります。（詳細は別紙2）

## がん診療連携拠点病院等一覧(新規指定)

【都道府県がん診療連携拠点病院】

	都道府県名	医療機関名	指定年限
1	秋田県	秋田大学医学部附属病院	3年
2	山形県	山形県立中央病院	3年
3	茨城県	茨城県立中央病院	3年
4	新潟県	新潟県立がんセンター新潟病院	3年
5	滋賀県	滋賀県立総合病院	3年
6	鳥取県	鳥取大学医学部附属病院	3年
7	広島県	広島大学病院	3年
8	熊本県	熊本大学病院	3年
9	大分県	大分大学医学部附属病院	1年
10	宮崎県	宮崎大学医学部附属病院	3年
11	沖縄県	琉球大学病院	1年
	計	11病院	

## がん診療連携拠点病院等一覧(新規指定)

【地域がん診療連携拠点病院(高度型)】

	都道府県名	医療機関名	指定年限
1	宮城県	大崎市民病院	3年
2	宮城県	石巻赤十字病院	3年
3	山形県	地方独立行政法人 山形県・酒田市病院機構 日本海総合病院	3年
4	茨城県	国立大学法人 筑波大学附属病院	3年
5	埼玉県	埼玉医科大学総合医療センター	3年
6	千葉県	船橋市立医療センター	3年
7	千葉県	総合病院国保旭中央病院	3年
8	東京都	武蔵野赤十字病院	3年
9	神奈川県	公立大学法人横浜市立大学附属病院	3年
10	神奈川県	聖マリアンナ医科大学病院	3年
11	神奈川県	北里大学病院	3年
12	神奈川県	東海大学医学部附属病院	3年
13	長野県	諏訪赤十字病院	3年
14	岐阜県	大垣市民病院	3年
15	静岡県	静岡県立総合病院	3年
16	静岡県	藤枝市立総合病院	3年
17	滋賀県	国立大学法人 滋賀医科大学医学部附属病院	3年
18	大阪府	大阪大学医学部附属病院	3年
19	大阪府	関西医科大学附属病院	3年
20	大阪府	八尾市立病院	3年
21	大阪府	近畿大学病院	3年
22	大阪府	独立行政法人労働者健康安全機構 大阪労災病院	3年
23	大阪府	市立岸和田市民病院	3年
24	兵庫県	神戸大学医学部附属病院	3年
25	兵庫県	兵庫医科大学病院	3年
26	広島県	広島市立広島市民病院	3年
27	広島県	福山市民病院	3年
28	香川県	香川県立中央病院	3年
29	福岡県	独立行政法人国立病院機構 九州医療センター	3年
30	福岡県	久留米大学病院	3年
31	福岡県	北九州市立医療センター	3年
32	大分県	大分県立病院	3年
33	鹿児島県	鹿児島市立病院	3年
	計	33病院	

## がん診療連携拠点病院等一覧(新規指定)

【地域がん診療連携拠点病院】

	都道府県名	医療機関名	指定年限
1	北海道	市立函館病院	3年
2	北海道	市立札幌病院	3年
3	北海道	社会医療法人 恵佑会札幌病院	3年
4	北海道	KKR札幌医療センター	3年
5	北海道	医療法人 溪仁会 手稲溪仁会病院	3年
6	北海道	社会医療法人 母恋 日鋼記念病院	3年
7	北海道	JA北海道厚生連 旭川厚生病院	3年
8	北海道	旭川医科大学病院	3年
9	北海道	JA北海道厚生連 帯広厚生病院	3年
10	北海道	市立旭川病院	1年
11	青森県	八戸市市民病院	3年
12	岩手県	岩手県立中央病院	3年
13	岩手県	岩手県立中部病院	3年
14	岩手県	岩手県立大船渡病院	3年
15	岩手県	岩手県立釜石病院	3年
16	岩手県	岩手県立宮古病院	3年
17	岩手県	岩手県立久慈病院	3年
18	岩手県	岩手県立二戸病院	3年
19	宮城県	独立行政法人労働者健康安全機構 東北労災病院	3年
20	山形県	置賜広域病院企業団 公立置賜総合病院	3年
21	福島県	一般財団法人太田総合病院附属太田西ノ内病院	3年
22	福島県	福島県厚生農業協同組合連合会白河厚生総合病院	3年
23	福島県	一般社団法人竹田健康財団 竹田総合病院	3年
24	福島県	いわき市医療センター	3年
25	茨城県	独立行政法人国立病院機構水戸医療センター	3年
26	茨城県	株式会社 日立製作所日立総合病院	3年
27	茨城県	総合病院 土浦協同病院	3年
28	茨城県	東京医科大学茨城医療センター	1年
29	茨城県	友愛記念病院	3年
30	栃木県	栃木県済生会宇都宮病院	3年
31	栃木県	上都賀総合病院	3年
32	群馬県	独立行政法人国立病院機構 高崎総合医療センター	3年
33	群馬県	独立行政法人国立病院機構 渋川医療センター	3年
34	群馬県	伊勢崎市民病院	3年
35	群馬県	桐生厚生総合病院	3年
36	群馬県	群馬県立がんセンター	3年
37	埼玉県	獨協医科大学埼玉医療センター	3年
38	埼玉県	さいたま赤十字病院	3年



## がん診療連携拠点病院等一覧(新規指定)

【地域がん診療連携拠点病院】

	都道府県名	医療機関名	指定年限
39	埼玉県	さいたま市立病院	1年
40	埼玉県	社会福祉法人恩賜財団済生会支部埼玉県済生会川口総合病院	3年
41	埼玉県	川口市立医療センター	3年
42	埼玉県	医療法人社団東光会 戸田中央総合病院	3年
43	埼玉県	独立行政法人国立病院機構埼玉病院	3年
44	埼玉県	深谷赤十字病院	3年
45	千葉県	独立行政法人国立病院機構 千葉医療センター	1年
46	千葉県	東京歯科大学市川総合病院	3年
47	千葉県	学校法人順天堂 順天堂大学医学部附属浦安病院	3年
48	千葉県	松戸市立総合医療センター	3年
49	千葉県	亀田総合病院	3年
50	千葉県	独立行政法人労働者健康安全機構 千葉労災病院	3年
51	東京都	日本医科大学付属病院	3年
52	東京都	聖路加国際病院	3年
53	東京都	東京都立墨東病院	3年
54	東京都	東京医科大学病院	3年
55	東京都	青梅市立総合病院	3年
56	東京都	東海大学医学部付属八王子病院	3年
57	東京都	杏林大学医学部付属病院	3年
58	東京都	東京都立多摩総合医療センター	3年
59	東京都	公立昭和病院	3年
60	神奈川県	独立行政法人労働者健康安全機構 横浜労災病院	3年
61	神奈川県	昭和大学横浜市北部病院	3年
62	神奈川県	恩賜財団済生会横浜市東部病院	3年
63	神奈川県	横浜州市立市民病院	3年
64	神奈川県	横浜市立みなと赤十字病院	3年
65	神奈川県	公立大学法人横浜市立大学附属市民総合医療センター	3年
66	神奈川県	川崎市立井田病院	1年
67	神奈川県	神奈川県厚生農業協同組合連合会 相模原協同病院	1年
68	神奈川県	医療法人沖繩徳洲会 湘南鎌倉総合病院	3年
69	神奈川県	国家公務員共済組合連合会 横須賀共済病院	1年
70	神奈川県	藤沢市民病院	3年
71	神奈川県	大和市立病院	3年
72	神奈川県	小田原市立病院	3年
73	新潟県	新潟市民病院	3年
74	新潟県	新潟県厚生農業協同組合連合会 長岡中央総合病院	3年
75	富山県	黒部市民病院	3年
76	富山県	厚生連高岡病院	3年

## がん診療連携拠点病院等一覧(新規指定)

### 【地域がん診療連携拠点病院】

	都道府県名	医療機関名	指定年限
77	富山県	市立砺波総合病院	3年
78	石川県	独立行政法人国立病院機構 金沢医療センター	3年
79	石川県	石川県立中央病院	3年
80	石川県	国民健康保険 小松市民病院	3年
81	福井県	独立行政法人国立病院機構 敦賀医療センター	3年
82	長野県	伊那中央病院	3年
83	岐阜県	岐阜県厚生農業協同組合連合会中濃厚生病院	3年
84	岐阜県	岐阜県立多治見病院	3年
85	岐阜県	高山赤十字病院	3年
86	静岡県	順天堂大学医学部附属 静岡病院	3年
87	静岡県	磐田市立総合病院	3年
88	静岡県	社会福祉法人 聖隷福祉事業団総合病院 聖隷三方原病院	3年
89	静岡県	浜松医科大学医学部附属病院	3年
90	愛知県	独立行政法人国立病院機構 名古屋医療センター	3年
91	愛知県	名古屋第二赤十字病院	3年
92	愛知県	愛知県厚生農業協同組合連合会 豊田厚生病院	3年
93	愛知県	豊橋市民病院	3年
94	三重県	三重県厚生農業協同組合連合会 鈴鹿中央総合病院	3年
95	三重県	三重県厚生農業協同組合連合会 松阪中央総合病院	3年
96	滋賀県	彦根市立病院	1年
97	京都府	独立行政法人国立病院機構 京都医療センター	3年
98	京都府	京都岡本記念病院	3年
99	大阪府	市立豊中病院	3年
100	大阪府	独立行政法人国立病院機構 大阪南医療センター	3年
101	大阪府	独立行政法人国立病院機構 大阪医療センター	3年
102	兵庫県	神戸市立西神戸医療センター	3年
103	兵庫県	独立行政法人労働者健康安全機構関西労災病院	3年
104	兵庫県	加古川中央市民病院	3年
105	兵庫県	西脇市立西脇病院	3年
106	兵庫県	独立行政法人国立病院機構姫路医療センター	3年
107	兵庫県	公立豊岡病院組合立豊岡病院	3年
108	兵庫県	兵庫県立丹波医療センター	3年
109	兵庫県	兵庫県立淡路医療センター	3年
110	奈良県	市立奈良病院	3年
111	奈良県	奈良県総合医療センター	3年
112	奈良県	公益財団法人 天理よろづ相談所病院	3年
113	奈良県	近畿大学奈良病院	3年
114	和歌山県	紀南病院	1年

## がん診療連携拠点病院等一覧(新規指定)

【地域がん診療連携拠点病院】

	都道府県名	医療機関名	指定年限
115	和歌山県	独立行政法人国立病院機構 南和歌山医療センター	3年
116	鳥取県	鳥取県立厚生病院	3年
117	岡山県	独立行政法人国立病院機構 岡山医療センター	3年
118	岡山県	公益財団法人大原記念倉敷中央医療機構 倉敷中央病院	3年
119	岡山県	津山慈風会津山中央病院	3年
120	広島県	広島赤十字・原爆病院	3年
121	広島県	広島市立安佐市民病院	3年
122	広島県	広島県厚生農業協同組合連合会 広島総合病院	3年
123	広島県	独立行政法人国立病院機構 呉医療センター	3年
124	広島県	独立行政法人国立病院機構 東広島医療センター	3年
125	広島県	独立行政法人国立病院機構 福山医療センター	3年
126	広島県	市立三次中央病院	3年
127	香川県	独立行政法人労働者健康安全機構 香川労災病院	3年
128	香川県	三豊総合病院	3年
129	愛媛県	住友別子病院	3年
130	愛媛県	社会福祉法人恩賜財団済生会今治病院	3年
131	愛媛県	愛媛大学医学部附属病院	3年
132	愛媛県	愛媛県立中央病院	3年
133	愛媛県	市立宇和島病院	3年
134	高知県	高知県・高知市病院企業団立 高知医療センター	3年
135	福岡県	国家公務員共済組合連合会 浜の町病院	3年
136	福岡県	公立学校共済組合 九州中央病院	3年
137	福岡県	独立行政法人国立病院機構 福岡東医療センター	1年
138	福岡県	公立八女総合病院	3年
139	福岡県	飯塚病院	3年
140	福岡県	独立行政法人労働者健康安全機構 九州労災病院	3年
141	佐賀県	唐津赤十字病院	3年
142	長崎県	地方独立行政法人長崎市立病院機構 長崎みなとメディカルセンター	3年
143	長崎県	日本赤十字社長崎原爆病院	3年
144	長崎県	佐世保市総合医療センター	3年
145	長崎県	長崎県島原病院	3年
146	熊本県	独立行政法人国立病院機構 熊本医療センター	3年
147	熊本県	荒尾市民病院	3年
148	熊本県	独立行政法人労働者健康安全機構 熊本労災病院	3年
149	熊本県	独立行政法人地域医療機能推進機構 人吉医療センター	3年
150	大分県	独立行政法人国立病院機構 別府医療センター	3年
151	大分県	中津市立中津市民病院	3年
152	大分県	大分赤十字病院	3年

## がん診療連携拠点病院等一覧(新規指定)

### 【地域がん診療連携拠点病院】

	都道府県名	医療機関名	指定年限
153	宮崎県	宮崎県立宮崎病院	3年
154	宮崎県	独立行政法人国立病院機構 都城医療センター	3年
155	鹿児島県	独立行政法人国立病院機構 鹿児島医療センター	3年
156	鹿児島県	公益社団法人昭和会 今給黎総合病院	3年
157	鹿児島県	鹿児島県立薩南病院	3年
158	沖縄県	地方独立行政法人 那覇市立病院	3年
	計	158病院	

## がん診療連携拠点病院等一覧(新規指定)

【地域がん診療連携拠点病院(特例型)】

	都道府県名	医療機関名	指定年限
1	北海道	JA北海道厚生連 札幌厚生病院	1年
2	北海道	砂川市立病院	1年
3	北海道	市立釧路総合病院	1年
4	秋田県	秋田県厚生農業協同組合連合会 秋田厚生医療センター	1年
5	山形県	山形市立病院済生館	1年
6	山形県	山形県立新庄病院	1年
7	福島県	一般財団法人慈山会医学研究所付属坪井病院	1年
8	福島県	一般社団法人温和会会津中央病院	1年
9	福島県	独立行政法人労働者健康安全機構福島労災病院	1年
10	東京都	東京医科大学八王子医療センター	1年
11	新潟県	新潟県立中央病院	1年
12	富山県	高岡市民病院	1年
13	山梨県	市立甲府病院	1年
14	山梨県	富士吉田市立病院	1年
15	長野県	飯田市立病院	1年
16	愛知県	半田市立半田病院	1年
17	京都府	宇治徳洲会病院	1年
18	和歌山県	公立那賀病院	1年
19	和歌山県	橋本市民病院	1年
20	鳥取県	独立行政法人国立病院機構 米子医療センター	1年
21	島根県	独立行政法人国立病院機構 浜田医療センター	1年
22	広島県	広島県厚生農業協同組合連合会 尾道総合病院	1年
23	高知県	高知県立幡多けんみん病院	1年
24	福岡県	地方独立行政法人 大牟田市立病院	1年
25	福岡県	社会保険田川病院	1年
26	佐賀県	独立行政法人国立病院機構 嬉野医療センター	1年
	計	26病院	

## がん診療連携拠点病院等一覧(新規指定)

【国立がん研究センター】

	都道府県名	医療機関名	指定年限
1		国立研究開発法人 国立がん研究センター東病院	3年
	計	1病院	

## がん診療連携拠点病院等一覧(新規指定)

【特定領域がん診療連携拠点病院】

	都道府県名	医療機関名	指定年限
1	鹿児島県	社会医療法人博愛会 相良病院	3年
	計	1病院	

## がん診療連携拠点病院等一覧(新規指定)

### 【地域がん診療病院】

	都道府県名	医療機関名	指定年限	グループ指定先医療機関名
1	青森県	十和田市立中央病院	3年	青森県立中央病院
2	青森県	むつ総合病院	3年	青森県立中央病院
3	秋田県	北秋田市民病院	3年	秋田県厚生農業協同組合連合会 秋田厚生医療センター
4	秋田県	秋田県厚生農業協同組合連合会 能代厚生医療センター	3年	秋田県厚生農業協同組合連合会 秋田厚生医療センター
5	秋田県	秋田県厚生農業協同組合連合会 由利組合総合病院	3年	秋田赤十字病院
6	秋田県	秋田県厚生農業協同組合連合会 大曲厚生医療センター	3年	秋田県厚生農業協同組合連合会 秋田厚生医療センター
7	秋田県	秋田県厚生農業協同組合連合会 平鹿総合病院	3年	秋田県厚生農業協同組合連合会 秋田厚生医療センター
8	秋田県	秋田県厚生農業協同組合連合会 雄勝中央病院	3年	秋田県厚生農業協同組合連合会 秋田厚生医療センター
9	茨城県	医療法人社団善仁会小山記念病院	3年	独立行政法人水戸医療センター 茨城県立中央病院
10	栃木県	芳賀赤十字病院	3年	自治医科大学附属病院
11	千葉県	さんむ医療センター	3年	千葉県がんセンター 総合病院国保旭中央病院
12	山梨県	山梨厚生病院	3年	山梨県立中央病院
13	長野県	独立行政法人国立病院機構 信州上田医療センター	3年	信州大学医学部附属病院
14	静岡県	国際医療福祉大学熱海病院	3年	静岡県立静岡がんセンター
15	静岡県	富士市立中央病院	3年	静岡県立静岡がんセンター
16	滋賀県	高島市民病院	3年	大津赤十字病院
17	京都府	京都府立医科大学附属北部医療センター	3年	京都府立医科大学附属病院
18	京都府	京都山城総合医療センター	3年	京都府立医科大学附属病院
19	奈良県	南和広域医療企業団 南奈良総合医療センター病院	3年	奈良県立医科大学附属病院
20	岡山県	医療法人清梁会 高梁中央病院	3年	川崎医科大学 岡山大学
21	鹿児島県	独立行政法人国立病院機構 南九州病院	3年	独立行政法人国立病院機構 鹿児島医療センター
22	鹿児島県	県民健康プラザ鹿屋医療センター	3年	鹿児島大学病院
23	鹿児島県	社会医療法人義順顕彰会 種子島医療センター	3年	鹿児島大学病院
24	鹿児島県	鹿児島県立大島病院	3年	鹿児島大学病院
25	沖縄県	北部地区医師会病院	3年	琉球大学医学部附属病院
26	沖縄県	沖縄県立宮古病院	3年	沖縄県立中部病院
	計	26病院		



## がん診療連携拠点病院等一覧(指定期間の変更)

### 【地域がん診療連携拠点病院】

	都道府県名	医療機関名	指定年限
1	岩手県	岩手県立磐井病院	令和2年6月30日まで指定期間変更
2	長野県	長野県厚生農業協同組合連合会 佐久総合病院 佐久医療センター	令和2年6月30日まで指定期間変更
3	滋賀県	大津赤十字病院	令和2年6月30日まで指定期間変更
4	兵庫県	公立学校共済組合近畿中央病院	令和2年6月30日まで指定期間変更
5	兵庫県	赤穂市民病院	令和2年6月30日まで指定期間変更
6	大分県	社会福祉法人恩賜財団済生会支部 大分県済生会日田病院	令和2年6月30日まで指定期間変更
	計	6病院	

## がん診療連携拠点病院等一覧(指定期間の変更)

### 【地域がん診療病院】

	都道府県名	医療機関名	指定年限	グループ指定先医療機関名
1	北海道	小樽市立病院	令和2年6月30日まで 指定期間変更	独立行政法人国立病院機構北海道がんセンター
2	北海道	独立行政法人労働者健康安全機構 北海道中央労災病院	令和2年6月30日まで 指定期間変更	独立行政法人国立病院機構北海道がんセンター
3	新潟県	新潟県厚生農業協同組合連合会 佐渡総合病院	令和2年6月30日まで 指定期間変更	新潟大学医歯学総合病院 新潟県立がんセンター新潟病院
4	滋賀県	公立甲賀病院	令和2年6月30日まで 指定期間変更	国立大学法人 滋賀医科大学医学部附属病院
5	岡山県	金田病院	令和2年6月30日まで 指定期間変更	岡山医療センター 津山中央病院
	計	5病院		

## がん診療連携拠点病院等一覧表(令和2年4月1日現在)

## 【都道府県がん診療連携拠点病院】

	都道府県名	医療機関名
1	北海道	北海道がんセンター
2	青森県	青森県立中央病院
3	岩手県	岩手医科大学附属病院
4	宮城県	宮城県立がんセンター
5	宮城県	東北大学病院
6	秋田県	国立大学法人 秋田大学医学部附属病院
7	山形県	山形県立中央病院
8	福島県	公立大学法人 福島県立医科大学附属病院
9	茨城県	茨城県立中央病院
10	栃木県	栃木県立がんセンター
11	群馬県	群馬大学医学部附属病院
12	埼玉県	埼玉県立がんセンター
13	千葉県	千葉県がんセンター
14	東京都	東京都立駒込病院
15	東京都	公益財団法人がん研究会 有明病院
16	神奈川県	神奈川県立がんセンター
17	新潟県	新潟県立がんセンター新潟病院
18	富山県	富山県立中央病院
19	石川県	国立大学法人 金沢大学附属病院
20	福井県	福井県立病院
21	山梨県	山梨県立中央病院
22	長野県	信州大学医学部附属病院
23	岐阜県	国立大学法人 岐阜大学医学部附属病院
24	静岡県	静岡県立静岡がんセンター
25	愛知県	愛知県がんセンター中央病院
26	三重県	三重大学医学部附属病院
27	滋賀県	滋賀県立総合病院
28	京都府	京都府立医科大学附属病院
29	京都府	京都大学医学部附属病院
30	大阪府	大阪国際がんセンター
31	兵庫県	兵庫県立がんセンター
32	奈良県	奈良県立医科大学附属病院
33	和歌山県	和歌山県立医科大学附属病院
34	鳥取県	国立大学法人 鳥取大学医学部附属病院
35	島根県	国立大学法人 島根大学医学部附属病院
36	岡山県	岡山大学病院
37	広島県	広島大学病院
38	山口県	国立大学法人 山口大学医学部附属病院

【都道府県がん診療連携拠点病院】

	都道府県名	医療機関名
39	徳島県	徳島大学病院
40	香川県	香川大学医学部附属病院
41	愛媛県	四国がんセンター
42	高知県	高知大学医学部附属病院
43	福岡県	独立行政法人国立病院機構 九州がんセンター
44	福岡県	国立大学法人 九州大学病院
45	佐賀県	国立大学法人 佐賀大学医学部附属病院
46	長崎県	国立大学法人 長崎大学病院
47	熊本県	国立大学法人 熊本大学病院
48	大分県	国立大学法人 大分大学医学部附属病院
49	宮崎県	国立大学法人 宮崎大学医学部附属病院
50	鹿児島県	鹿児島大学病院
51	沖縄県	琉球大学医学部附属病院
	計	51病院

## 【地域がん診療連携拠点病院(高度型)】

	都道府県名	医療機関名
1	宮城県	大崎市民病院
2	宮城県	石巻赤十字病院
3	山形県	地方独立行政法人 山形県・酒田市病院機構 日本海総合病院
4	茨城県	国立大学法人 筑波大学附属病院
5	埼玉県	埼玉医科大学総合医療センター
6	埼玉県	埼玉医科大学国際医療センター
7	千葉県	船橋市立医療センター
8	千葉県	総合病院国保旭中央病院
9	東京都	NTT東日本関東病院
10	東京都	独立行政法人国立病院機構東京医療センター
11	東京都	慶應義塾大学病院
12	東京都	帝京大学医学部附属病院
13	東京都	武蔵野赤十字病院
14	神奈川県	公立大学法人横浜市立大学附属病院
15	神奈川県	聖マリアンナ医科大学病院
16	神奈川県	北里大学病院
17	神奈川県	東海大学医学部附属病院
18	富山県	富山大学附属病院
19	長野県	諏訪赤十字病院
20	岐阜県	大垣市民病院
21	静岡県	静岡県立総合病院
22	静岡県	藤枝市立総合病院
23	愛知県	藤田医科大学病院
24	滋賀県	国立大学法人 滋賀医科大学医学部附属病院
25	大阪府	大阪大学医学部附属病院
26	大阪府	大阪医科大学附属病院
27	大阪府	関西医科大学附属病院
28	大阪府	八尾市立病院
29	大阪府	近畿大学病院
30	大阪府	独立行政法人労働者健康安全機構 大阪労災病院
31	大阪府	市立岸和田市民病院
32	大阪府	大阪市立総合医療センター
33	兵庫県	神戸大学医学部附属病院
34	兵庫県	兵庫医科大学病院
35	兵庫県	姫路赤十字病院
36	和歌山県	日本赤十字社和歌山医療センター
37	島根県	松江市立病院
38	広島県	広島市立広島市民病院
39	広島県	福山市民病院
40	徳島県	徳島県立中央病院

41	香川県	香川県立中央病院
42	福岡県	独立行政法人国立病院機構 九州医療センター
43	福岡県	久留米大学病院
44	福岡県	北九州市立医療センター
45	佐賀県	地方独立行政法人 佐賀県医療センター好生館
46	大分県	大分県立病院
47	鹿児島県	鹿児島市立病院
	計	47病院

## 【地域がん診療連携拠点病院】

	都道府県名	医療機関名
1	北海道	市立函館病院
2	北海道	市立札幌病院
3	北海道	日鋼記念病院
4	北海道	王子総合病院
5	北海道	旭川厚生病院
6	北海道	北見赤十字病院
7	北海道	帯広厚生病院
8	北海道	函館五稜郭病院
9	北海道	KKR札幌医療センター
10	北海道	恵佑会札幌病院
11	北海道	札幌医科大学附属病院
12	北海道	手稲溪仁会病院
13	北海道	北海道大学病院
14	北海道	旭川医科大学病院
15	北海道	市立旭川病院
16	北海道	釧路労災病院
17	青森県	弘前大学医学部附属病院
18	青森県	八戸市立市民病院
19	岩手県	岩手県立中央病院
20	岩手県	岩手県立中部病院
21	岩手県	岩手県立磐井病院
22	岩手県	岩手県立宮古病院
23	岩手県	岩手県立二戸病院
24	岩手県	岩手県立胆沢病院
25	岩手県	岩手県立大船渡病院
26	岩手県	岩手県立久慈病院
27	岩手県	岩手県立釜石病院
28	宮城県	仙台医療センター
29	宮城県	東北労災病院
30	秋田県	秋田赤十字病院
31	秋田県	大館市立総合病院
32	山形県	山形大学医学部附属病院
33	山形県	公立置賜総合病院
34	福島県	総合南東北病院
35	福島県	太田西ノ内病院
36	福島県	一般社団法人竹田健康財団 竹田総合病院
37	福島県	白河厚生総合病院
38	福島県	いわき市立総合磐城共立病院
39	茨城県	株式会社日立製作所 日立総合病院
40	茨城県	総合病院土浦協同病院

## 【地域がん診療連携拠点病院】

	都道府県名	医療機関名
41	茨城県	筑波メディカルセンター病院
42	茨城県	東京医科大学茨城医療センター
43	茨城県	友愛記念病院
44	茨城県	独立行政法人国立病院機構 水戸医療センター
45	茨城県	株式会社日立製作所 ひたちなか総合病院
46	栃木県	自治医科大学附属病院
47	栃木県	栃木県済生会宇都宮病院
48	栃木県	獨協医科大学病院
49	栃木県	足利赤十字病院
50	栃木県	上都賀総合病院
51	栃木県	那須赤十字病院
52	群馬県	前橋赤十字病院
53	群馬県	高崎総合医療センター
54	群馬県	渋川医療センター
55	群馬県	公立藤岡総合病院
56	群馬県	公立富岡総合病院
57	群馬県	伊勢崎市民病院
58	群馬県	桐生厚生総合病院
59	群馬県	群馬県立がんセンター
60	埼玉県	春日部市立医療センター
61	埼玉県	獨協医科大学埼玉医療センター
62	埼玉県	さいたま赤十字病院
63	埼玉県	さいたま市立病院
64	埼玉県	川口市立医療センター
65	埼玉県	独立行政法人国立病院機構埼玉病院
66	埼玉県	深谷赤十字病院
67	埼玉県	済生会川口総合病院
68	埼玉県	自治医科大学附属さいたま医療センター
69	埼玉県	医療法人社団東光会 戸田中央総合病院
70	千葉県	千葉大学医学部附属病院
71	千葉県	独立行政法人国立病院機構 千葉医療センター
72	千葉県	東京歯科大学市川総合病院
73	千葉県	学校法人順天堂 順天堂大学医学部附属浦安病院
74	千葉県	東京慈恵会医科大学附属柏病院
75	千葉県	松戸市立総合医療センター
76	千葉県	日本医科大学千葉北総病院
77	千葉県	医療法人鉄蕉会 亀田総合病院
78	千葉県	国保直営総合病院 君津中央病院
79	千葉県	独立行政法人労働者健康安全機構 千葉労災病院
80	東京都	東京大学医学部附属病院



## 【地域がん診療連携拠点病院】

	都道府県名	医療機関名
81	東京都	日本医科大学付属病院
82	東京都	聖路加国際病院
83	東京都	東京都立墨東病院
84	東京都	日本赤十字社医療センター
85	東京都	日本大学医学部附属板橋病院
86	東京都	青梅市立総合病院
87	東京都	東海大学医学部附属八王子病院
88	東京都	杏林大学医学部付属病院
89	東京都	順天堂大学医学部附属 順天堂医院
90	東京都	昭和大学病院
91	東京都	東京医科大学病院
92	東京都	国立研究開発法人 国立国際医療研究センター病院
93	東京都	東京都立多摩総合医療センター
94	東京都	公立昭和病院
95	東京都	東京慈恵会医科大学附属病院
96	東京都	国家公務員共済組合連合会 虎の門病院
97	東京都	東邦大学医療センター大森病院
98	東京都	東京医科歯科大学医学部附属病院
99	東京都	独立行政法人国立病院機構 災害医療センター
100	神奈川県	独立行政法人労働者健康安全機構 横浜労災病院
101	神奈川県	横浜市立市民病院
102	神奈川県	川崎市立井田病院
103	神奈川県	国家公務員共済組合連合会 横須賀共済病院
104	神奈川県	藤沢市民病院
105	神奈川県	医療法人沖縄徳洲会 湘南鎌倉総合病院
106	神奈川県	神奈川県厚生農業協同組合連合会 相模原協同病院
107	神奈川県	小田原市立病院
108	神奈川県	昭和大学横浜市北部病院
109	神奈川県	横浜市立みなと赤十字病院
110	神奈川県	大和市立病院
111	神奈川県	恩賜財団済生会 横浜市東部病院
112	神奈川県	公立大学法人 横浜市立大学附属市民総合医療センター
113	神奈川県	関東労災病院
114	新潟県	新潟県立新発田病院
115	新潟県	新潟市民病院
116	新潟県	新潟大学医歯学総合病院
117	新潟県	新潟県厚生農業協同組合連合会 長岡中央総合病院
118	新潟県	長岡赤十字病院
119	富山県	黒部市民病院
120	富山県	厚生連高岡病院

## 【地域がん診療連携拠点病院】

	都道府県名	医療機関名
121	富山県	市立砺波総合病院
122	石川県	独立行政法人国立病院機構 金沢医療センター
123	石川県	石川県立中央病院
124	石川県	金沢医科大学病院
125	石川県	国民健康保険小松市民病院
126	福井県	福井大学医学部附属病院
127	福井県	福井赤十字病院
128	福井県	福井県済生会病院
129	福井県	国立病院機構 敦賀医療センター
130	山梨県	山梨大学医学部附属病院
131	長野県	佐久総合病院 佐久医療センター
132	長野県	相澤病院
133	長野県	長野赤十字病院
134	長野県	長野市民病院
135	長野県	伊那中央病院
136	岐阜県	地方独立行政法人 岐阜県総合医療センター
137	岐阜県	岐阜市民病院
138	岐阜県	岐阜県厚生農業協同組合連合会中濃厚生病院
139	岐阜県	社会医療法人厚生会 木沢記念病院
140	岐阜県	地方独立行政法人 岐阜県立多治見病院
141	岐阜県	高山赤十字病院
142	静岡県	順天堂大学医学部附属静岡病院
143	静岡県	静岡市立静岡病院
144	静岡県	社会福祉法人 聖隷福祉事業団 総合病院 聖隷三方原病院
145	静岡県	社会福祉法人 聖隷福祉事業団 総合病院 聖隷浜松病院
146	静岡県	浜松医療センター
147	静岡県	浜松医科大学医学部附属病院
148	静岡県	磐田市立総合病院
149	愛知県	国立病院機構 名古屋医療センター
150	愛知県	名古屋大学医学部附属病院
151	愛知県	地域医療機能推進機構 中京病院
152	愛知県	名古屋市立大学病院
153	愛知県	名古屋第一赤十字病院
154	愛知県	名古屋第二赤十字病院
155	愛知県	名古屋市立西部医療センター
156	愛知県	愛知県厚生農業協同組合連合会 海南病院
157	愛知県	公立陶生病院
158	愛知県	愛知医科大学病院
159	愛知県	一宮市立市民病院
160	愛知県	小牧市民病院

## 【地域がん診療連携拠点病院】

	都道府県名	医療機関名
161	愛知県	愛知県厚生農業協同組合連合会 豊田厚生病院
162	愛知県	愛知県厚生農業協同組合連合会 安城更生病院
163	愛知県	豊橋市民病院
164	愛知県	岡崎市民病院
165	三重県	伊勢赤十字病院
166	三重県	松阪中央総合病院
167	三重県	鈴鹿中央総合病院
168	三重県	市立四日市病院
169	滋賀県	大津赤十字病院
170	滋賀県	市立長浜病院
171	滋賀県	彦根市立病院
172	京都府	市立福知山市民病院
173	京都府	社会福祉法人 京都社会事業財団 京都桂病院
174	京都府	京都市立病院
175	京都府	京都第一赤十字病院
176	京都府	京都第二赤十字病院
177	京都府	独立行政法人国立病院機構 京都医療センター
178	京都府	京都岡本記念病院
179	大阪府	市立豊中病院
180	大阪府	市立東大阪医療センター
181	大阪府	大阪南医療センター
182	大阪府	大阪赤十字病院
183	大阪府	大阪市立大学医学部附属病院
184	大阪府	大阪医療センター
185	大阪府	大阪急性期・総合医療センター
186	大阪府	堺市立総合医療センター
187	兵庫県	神戸市立医療センター中央市民病院
188	兵庫県	独立行政法人労働者健康安全機構 関西労災病院
189	兵庫県	公立学校共済組合 近畿中央病院
190	兵庫県	市立伊丹病院
191	兵庫県	加古川中央市民病院
192	兵庫県	西脇市立西脇病院
193	兵庫県	独立行政法人国立病院機構 姫路医療センター
194	兵庫県	赤穂市民病院
195	兵庫県	公立豊岡病院組合立豊岡病院
196	兵庫県	兵庫県立丹波医療センター
197	兵庫県	兵庫県立淡路医療センター
198	兵庫県	神戸市立西神戸医療センター
199	奈良県	奈良県総合医療センター
200	奈良県	天理よろづ相談所病院

## 【地域がん診療連携拠点病院】

	都道府県名	医療機関名
201	奈良県	近畿大学奈良病院
202	奈良県	市立奈良病院
203	和歌山県	紀南病院
204	和歌山県	独立行政法人国立病院機構 南和歌山医療センター
205	鳥取県	鳥取県立中央病院
206	鳥取県	鳥取県立厚生病院
207	島根県	松江赤十字病院
208	島根県	島根県立中央病院
209	岡山県	岡山済生会総合病院
210	岡山県	岡山赤十字病院
211	岡山県	独立行政法人国立病院機構 岡山医療センター
212	岡山県	公益財団法人大原記念倉敷中央医療機構 倉敷中央病院
213	岡山県	川崎医科大学附属病院
214	岡山県	津山中央病院
215	広島県	県立広島病院
216	広島県	広島赤十字・原爆病院
217	広島県	広島県厚生農業協同組合連合会 広島総合病院
218	広島県	独立行政法人国立病院機構 呉医療センター
219	広島県	独立行政法人国立病院機構 東広島医療センター
220	広島県	独立行政法人国立病院機構 福山医療センター
221	広島県	市立三次中央病院
222	広島県	広島市立安佐市民病院
223	山口県	独立行政法人国立病院機構 岩国医療センター
224	山口県	山口県厚生農業協同組合連合会 周東総合病院
225	山口県	独立行政法人地域医療機能推進機構 徳山中央病院
226	山口県	地方独立行政法人山口県立病院機構 山口県立総合医療センター
227	山口県	山口県済生会下関総合病院
228	徳島県	徳島赤十字病院
229	徳島県	徳島市民病院
230	香川県	香川県立中央病院
231	香川県	高松赤十字病院
232	香川県	独立行政法人労働者健康安全機構 香川労災病院
233	愛媛県	住友別子病院
234	愛媛県	済生会今治病院
235	愛媛県	愛媛大学医学部附属病院
236	愛媛県	愛媛県立中央病院
237	愛媛県	松山赤十字病院
238	愛媛県	市立宇和島病院
239	高知県	高知県・高知市病院企業団立 高知医療センター
240	福岡県	福岡県済生会福岡総合病院

## 【地域がん診療連携拠点病院】

	都道府県名	医療機関名
241	福岡県	福岡大学病院
242	福岡県	国家公務員共済組合連合会 浜の町病院
243	福岡県	公立学校共済組合 九州中央病院
244	福岡県	独立行政法人国立病院機構 福岡東医療センター
245	福岡県	久留米大学病院
246	福岡県	社会医療法人雪の聖母会 聖マリア病院
247	福岡県	公立八女総合病院
248	福岡県	飯塚病院
249	福岡県	独立行政法人労働者健康安全機構 九州労災病院
250	福岡県	独立行政法人地域医療機能推進機構 九州病院
251	福岡県	産業医科大学病院
252	福岡県	社会医療法人共愛会 戸畑共立病院
253	佐賀県	唐津赤十字病院
254	長崎県	地方独立行政法人長崎市立病院機構 長崎みなとメディカルセンター
255	長崎県	日本赤十字社長崎原爆病院
256	長崎県	佐世保市総合医療センター
257	長崎県	独立行政法人 国立病院機構 長崎医療センター
258	長崎県	長崎県島原病院
259	熊本県	熊本赤十字病院
260	熊本県	独立行政法人国立病院機構 熊本医療センター
261	熊本県	社会福祉法人恩賜財団 済生会熊本病院
262	熊本県	荒尾市民病院
263	熊本県	独立行政法人労働者健康安全機構 熊本労災病院
264	熊本県	独立行政法人地域医療機能推進機構 人吉医療センター
265	大分県	独立行政法人国立病院機構 別府医療センター
266	大分県	大分赤十字病院
267	大分県	社会福祉法人恩賜財団済生会支部 大分県済生会日田病院
268	大分県	中津市立中津市民病院
269	宮崎県	宮崎県立宮崎病院
270	宮崎県	独立行政法人国立病院機構都城医療センター
271	鹿児島県	独立行政法人国立病院機構 鹿児島医療センター
272	鹿児島県	社会福祉法人恩賜財団済生会川内病院
273	鹿児島県	公益社団法人昭和会 今給黎総合病院
274	沖縄県	沖縄県立中部病院
275	沖縄県	地方独立行政法人 那覇市立病院
	計	275病院

## 【地域がん診療連携拠点病院(特例型)】

	都道府県名	医療機関名
1	北海道	JA北海道厚生連 札幌厚生病院
2	北海道	砂川市立病院
3	北海道	市立釧路総合病院
4	秋田県	秋田県厚生農業協同組合連合会 秋田厚生医療センター
5	山形県	山形市立病院済生館
6	山形県	山形県立新庄病院
7	福島県	一般財団法人慈山会医学研究所附属坪井病院
8	福島県	一般社団法人温和会会津中央病院
9	福島県	独立行政法人労働者健康安全機構福島労災病院
10	東京都	東京医科大学八王子医療センター
11	新潟県	新潟県立中央病院
12	富山県	高岡市民病院
13	山梨県	市立甲府病院
14	山梨県	富士吉田市立病院
15	長野県	飯田市立病院
16	愛知県	半田市立半田病院
17	京都府	宇治徳洲会病院
18	和歌山県	公立那賀病院
19	和歌山県	橋本市民病院
20	鳥取県	独立行政法人国立病院機構 米子医療センター
21	島根県	独立行政法人国立病院機構 浜田医療センター
22	広島県	広島県厚生農業協同組合連合会 尾道総合病院
23	高知県	高知県立幡多けんみん病院
24	福岡県	地方独立行政法人 大牟田市立病院
25	福岡県	社会保険田川病院
26	佐賀県	独立行政法人国立病院機構 嬉野医療センター
	計	26病院

【国立がん研究センター】

	都道府県名	医療機関名
1		国立研究開発法人 国立がん研究センター中央病院
2		国立研究開発法人 国立がん研究センター東病院
	計	2病院

【特定領域がん診療連携拠点病院】

	都道府県名	医療機関名
1	鹿児島県	社会医療法人博愛会 相良病院
	計	1病院



【地域がん診療病院】

	都道府県名	医療機関名	グループ指定先医療機関名
1	北海道	小樽市立病院	北海道がんセンター
2	北海道	独立行政法人労働者健康安全機構 北海道中央労災病院	北海道がんセンター
3	青森県	十和田市立中央病院	青森県立中央病院
4	青森県	むつ総合病院	青森県立中央病院
5	宮城県	みやぎ県南中核病院	東北大学病院 宮城県立がんセンター
6	秋田県	北秋田市民病院	秋田県厚生農業協同組合連合会 秋田厚生医療センター
7	秋田県	秋田県厚生農業協同組合連合会 能代厚生医療センター	秋田県厚生農業協同組合連合会 秋田厚生医療センター
8	秋田県	秋田県厚生農業協同組合連合会 由利組合総合病院	秋田赤十字病院
9	秋田県	秋田県厚生農業協同組合連合会 雄勝中央病院	秋田県厚生農業協同組合連合会 秋田厚生医療センター
10	秋田県	秋田県厚生農業協同組合連合会 大曲厚生医療センター	秋田県厚生農業協同組合連合会 秋田厚生医療センター
11	秋田県	秋田県厚生農業協同組合連合会 平鹿総合病院	秋田県厚生農業協同組合連合会 秋田厚生医療センター
12	茨城県	医療法人社団善仁会小山記念病院	茨城県立中央病院 国立病院機構 水戸医療センター
13	栃木県	芳賀赤十字病院	自治医科大学附属病院
14	千葉県	さんむ医療センター	千葉県がんセンター 総合病院国保旭中央病院
15	東京都	東京女子医科大学東医療センター	東京都立駒込病院
16	新潟県	新潟県厚生農業協同組合連合会 佐渡総合病院	新潟大学医歯学総合病院 新潟県立がんセンター新潟病院
17	山梨県	山梨厚生病院	山梨県立中央病院
18	長野県	北信総合病院	長野赤十字病院
19	長野県	信州上田医療センター	信州大学医学部附属病院
20	長野県	長野県立木曾病院	信州大学医学部附属病院
21	長野県	北アルプス医療センターあづみ病院	信州大学医学部附属病院
22	静岡県	国際医療福祉大学熱海病院	静岡県立静岡がんセンター
23	静岡県	富士市立中央病院	静岡県立静岡がんセンター
24	滋賀県	公立甲賀病院	国立大学法人 滋賀医科大学医学部附属病院
25	滋賀県	高島市民病院	大津赤十字病院
26	京都府	京都府立医科大学附属北部医療センター	京都府立医科大学附属病院
27	京都府	京都中部総合医療センター	京都府立医科大学附属病院
28	京都府	京都山城総合医療センター	京都府立医科大学附属病院
29	奈良県	南奈良総合医療センター	奈良県立医科大学附属病院
30	岡山県	高梁中央病院	川崎医科大学附属病院 岡山大学病院
31	岡山県	金田病院	独立行政法人国立病院機構 岡山医療センター 津山中央病院
32	山口県	山口県厚生農業協同組合連合会 長門総合病院	国立大学法人 山口大学医学部附属病院
33	山口県	都志見病院	国立大学法人 山口大学医学部附属病院
34	徳島県	徳島県立三好病院	徳島県立中央病院
35	高知県	高知県立あき総合病院	高知大学医学部附属病院
36	福岡県	福岡大学筑紫病院	福岡大学病院
37	福岡県	朝倉医師会病院	久留米大学病院
38	鹿児島県	出水郡医師会広域医療センター	社会福祉法人恩賜財団済生会川内病院
39	鹿児島県	独立行政法人国立病院機構 南九州病院	独立行政法人国立病院機構 鹿児島医療センター
40	鹿児島県	県民健康プラザ鹿屋医療センター	鹿児島大学病院
41	鹿児島県	社会医療法人義順顕彰会 種子島医療センター	鹿児島大学病院
42	鹿児島県	鹿児島県立大島病院	鹿児島大学病院
43	沖縄県	北部地区医師会病院	琉球大学医学部附属病院
44	沖縄県	沖縄県立八重山病院	沖縄県立中部病院
45	沖縄県	沖縄県立富古病院	沖縄県立中部病院
	計	45病院	