

がん診療連携拠点病院等の 整備指針の見直しについて

厚生労働省健康局
がん・疾病対策課

がん診療連携拠点病院等の指定要件見直しについて

今回の指定要件見直しのポイント

がん医療の更なる充実

- ・ チーム医療の更なる推進
- ・ 保険適応外の治療に関する事前審査
- ・ 診療機能による拠点病院の分類
- ・ 第三者評価の活用等による質の評価 等

病院完結型から地域完結・循環型医療へ

- ・ 病院一体でのがん相談支援センターの周知
- ・ 専門的な施設へ「繋ぐ」
- ・ 地域連携の推進
- ・ がん教育への協力 等

医療安全の更なる推進

- ・ 医療安全管理部門の設置
- ・ 医療安全管理者の配置
- ・ 医療安全管理者の権限付与 等

指定に関する課題の整理

- ・ 同一医療圏に複数推薦があった場合の方針
- ・ 要件を満たせていない場合の指導
- ・ 移転・分離・統合があった場合の届出 等

小児がん拠点病院の指定要件見直しのポイント

- 平成29年12月に設置した「小児・AYA世代のがん医療・支援のあり方に関する検討会」の提言を踏まえ、「小児がん診療・支援のさらなるネットワーク化」、「AYA世代への対応の強化」、「医療安全の推進」の3つに重点を置き、指定要件の見直しを行った。

小児がん診療・支援の さらなるネットワーク化

- 小児がん拠点病院による小児がん連携病院の指定
地域ブロック協議会で協議の上、次に掲げる類型ごとに連携病院を指定。
 - ① 地域の小児がん診療を行う連携病院
 - ② 特定のがん種等についての診療を行う連携病院
 - ③ 小児がん患者等の長期の診療体制の強化のための連携病院
- 連携病院も含め、情報の集約化と適切な提供を促進。

AYA世代への対応の強化

- 小児がんからの移行期医療の提供・連携体制の整備
- AYA世代発症のがん患者への医療の提供・連携体制の整備
- AYA世代のがん患者への相談支援体制の整備 等

医療安全の推進

- 医療安全管理部門の設置
- 医療安全管理者の配置 等

がん診療連携拠点病院等に関する今後の予定

2018年
7月31日

がん診療連携拠点病院等の整備について(健発0731第1号)
小児がん拠点病院等の整備について(健発0731第2号)

発出

10月31日

がん診療連携拠点病院等申請締め切り

11月30日

小児がん拠点病院申請締め切り

2019年
1～3月頃

がん診療連携拠点病院等の指定に関する検討会
小児がん拠点病院の指定に関する検討会

4月1日

新整備指針による拠点病院制度の開始

がん診療連携拠点病院等の 指定に関する考え方

厚生労働省健康局
がん・疾病対策課

拠点病院等の指定要件見直しについて

今回の指定要件見直しのポイント

がん医療の更なる充実

- ・ チーム医療の更なる推進
- ・ 保険適応外の治療に関する事前審査
- ・ 診療機能による拠点病院の分類
- ・ 第三者評価の活用等による質の評価 等

病院完結型から地域完結・循環型医療へ

- ・ 病院一体でのがん相談支援センターの周知
- ・ 専門的な施設へ「繋ぐ」
- ・ 地域連携の推進
- ・ がん教育への協力 等

医療安全の更なる推進

- ・ 医療安全管理部門の設置
- ・ 医療安全管理者の配置
- ・ 医療安全管理者の権限付与 等

指定に関する課題の整理

- ・ 同一医療圏に複数推薦があった場合の方針
- ・ 要件を満たせていない場合の指導
- ・ 移転・分離・統合があった場合の届出 等

類型の見直しについて

【現行】

【見直し後】

診療機能による分類

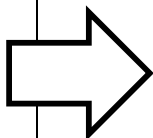
地域がん診療連携拠点病院
(高度型)

指定類型の
見直し



指定類型の
見直し

地域がん診療
連携拠点病院



地域がん診療連携拠点病院

指定類型の
見直し



指定要件を
充足した場合
復帰

地域がん診療連携拠点病院
(特例型)

- 必須要件に加え、望ましい要件を複数満たす。
 - 高度な放射線治療の実施が可能
 - 同一医療圏のうち診療実績が最も優れている。
 - 相談支援センターへの医療従事者の配置や緩和ケアセンターの整備
 - 医療安全に関する取組
- 等の条件を満たし、診療機能が高いと判断された場合に同一医療圏に1カ所のみ指定。

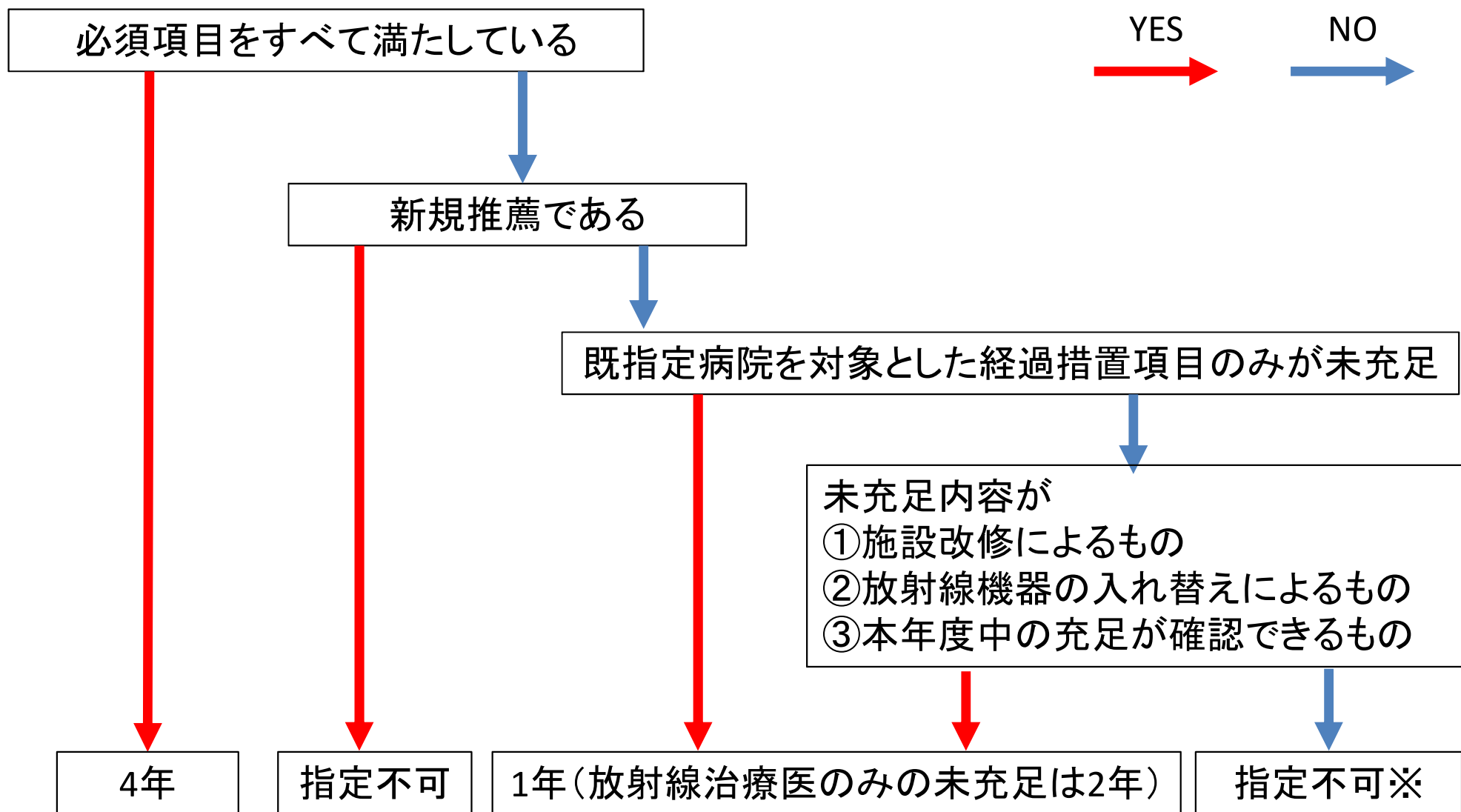
従来の地域がん診療連携拠点病院と同様。

※本年度は適応なし

平成31年以後に既指定の拠点病院で、指定要件の充足状況が不十分であると判断された場合に経過措置的に指定類型を見直す。
未充足である状況が持続した場合は、指定の取消しも検討する。

拠点病院等の選定の方針について①

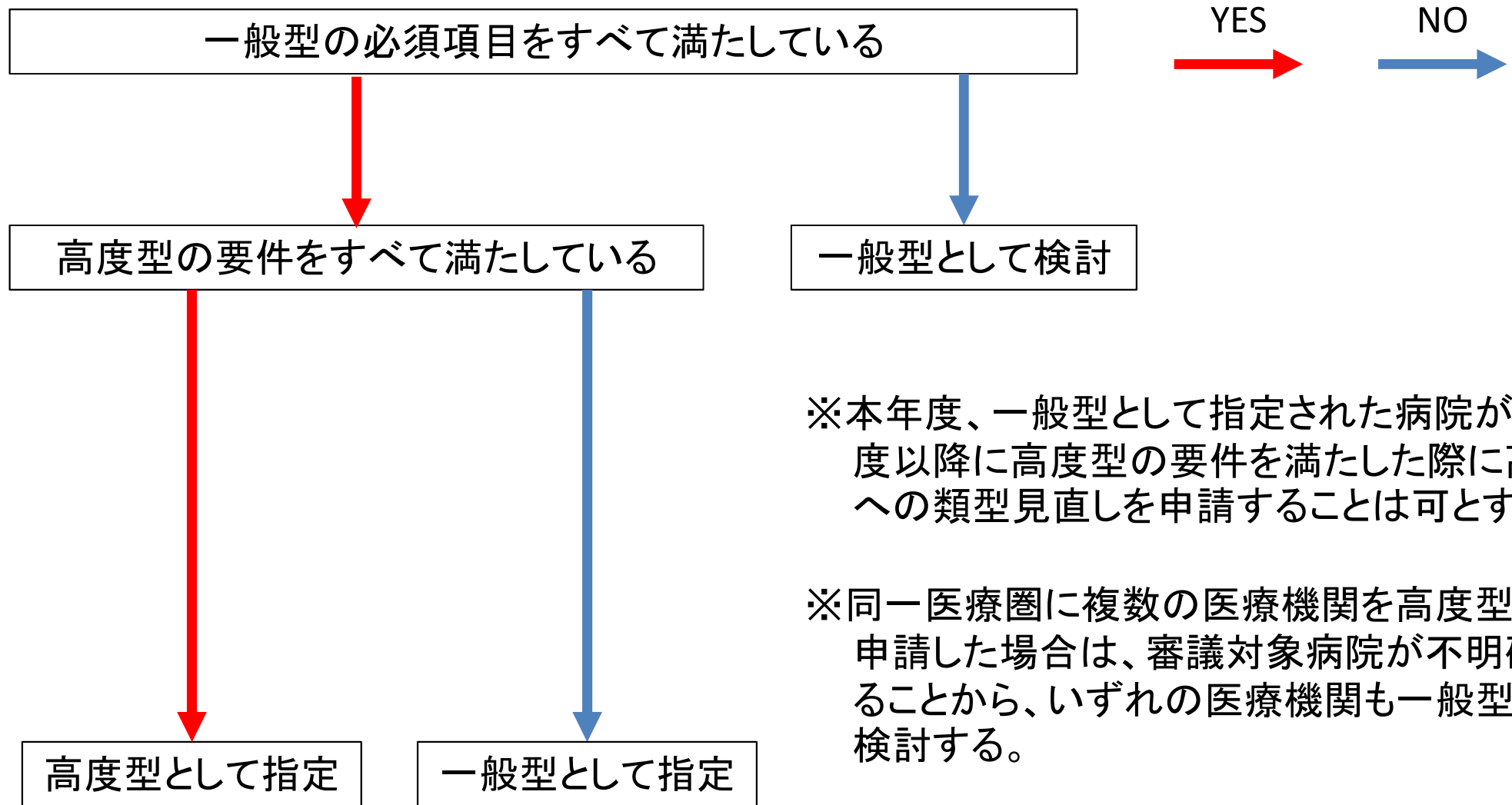
【すべての類型で共通の方針】



※同一医療圏に複数指定推薦がなされている場合で、いずれの医療機関も診療実績①が未充足のため指定不可となるが、集約化した場合は診療実績②から要件を充足することが可能と思われる場合は、検討会において審議とする。

拠点病院等の選定の方針について②

【がん診療連携拠点病院(高度型)として推薦された場合の付加的方針】



【1年間の経過措置項目】

- ①専任の放射線診断に携わる常勤の医師
- ②専従の薬物療法に携わる常勤の医師
- ③専任の身体症状の緩和に携わる常勤の医師
- ④精神症状の緩和に携わる常勤の医師
- ⑤専従の薬物療法に携わる常勤の看護師
- ⑥緩和ケアの診療実績
- ⑦院内がん登録の実務を担当する者の中級認定者の認定
- ⑧医療安全に関する研修の受講

【2年間の経過措置項目】

- ①専従の放射線治療に携わる常勤の医師

(参考)がん診療連携拠点病院の指定要件(抜粋)①

がん診療連携拠点病院等の整備について(平成30年7月31日付健康局長通知 健発0731第1号)

診療実績に関する要件

下記①または②を概ね満たすこと。

ただし、同一医療圏に複数の医療機関を推薦する場合は①をすべて満たすこと

①. 以下の項目をそれぞれ満たすこと。

- 院内がん登録数 500 件以上
- 悪性腫瘍の手術件数 400 件以上
- がんに係る薬物療法のべ患者数 1000 人以上
- 放射線治療のべ患者数 200 人以上
- 緩和ケアチームの新規介入患者数 50 人以上**

②. 相対的な評価

- 当該医療圏に居住するがん患者のうち、2割程度について診療実績があること。

診療実績

医療施設に関する要件

- 放射線治療に関する機器の設置(リニアックなど、体外照射を行うための機器であること。)
- 外来化学療法室の設置
- 原則として集中治療室設置
- 白血病を専門とする分野に掲げる場合は、無菌室設置
- 術中迅速病理診断実施可能な病理診断室の設置

医療施設

(参考)がん診療連携拠点病院の指定要件(抜粋)②

がん診療連携拠点病院等の整備について(平成30年7月31日付健康局長通知 健発0731第1号)

診療従事者に関する要件

手術	<ul style="list-style-type: none">手術療法に携わる常勤の医師
放射線診断・治療	<ul style="list-style-type: none">放射線治療に携わる常勤かつ専従の医師放射線診断に携わる常勤かつ専任の医師常勤かつ専従の放射線技師(2名以上の配置が望ましい、専門資格の有資格者であることが望ましい)機器の精度管理、照射計画等に携わる常勤かつ専任の技術者(専門資格の有資格者であることが望ましい)放射線治療室に常勤かつ専任の看護師(専門資格の有資格者であることが望ましい)
薬物療法	<ul style="list-style-type: none">薬物療法に携わる常勤かつ専従の医師常勤かつ専任薬剤師の配置(専門資格の有資格者であることが望ましい)外来化学療法室に常勤かつ専従の看護師(がん看護専門看護師等であることが望ましい)
病理	<ul style="list-style-type: none">病理診断に携わる常勤かつ専従の医師専任の細胞診断業務に携わる者(専門資格の有資格者であることが望ましい)
緩和ケアチーム	<ul style="list-style-type: none">身体症状の緩和に携わる常勤かつ専任の医師(専従が望ましい)精神症状の緩和に携わる常勤の医師(専任が望ましい)専従かつ常勤の看護師(専門資格の有資格者であること)緩和ケアチームに協力する者の配置(薬剤師、医療心理に携わる者、相談支援に携わる者)が望ましい。
相談支援センター	<ul style="list-style-type: none">専従と専任の相談支援に携わる者をそれぞれ1人ずつ(相談員基礎研修1~3を修了していること)
院内がん登録	<ul style="list-style-type: none"><u>国立がん研究センターが提供する研修で中級認定者の認定を受けた</u>専従の院内がん登録実務者

※赤字下線は今回改正された部分

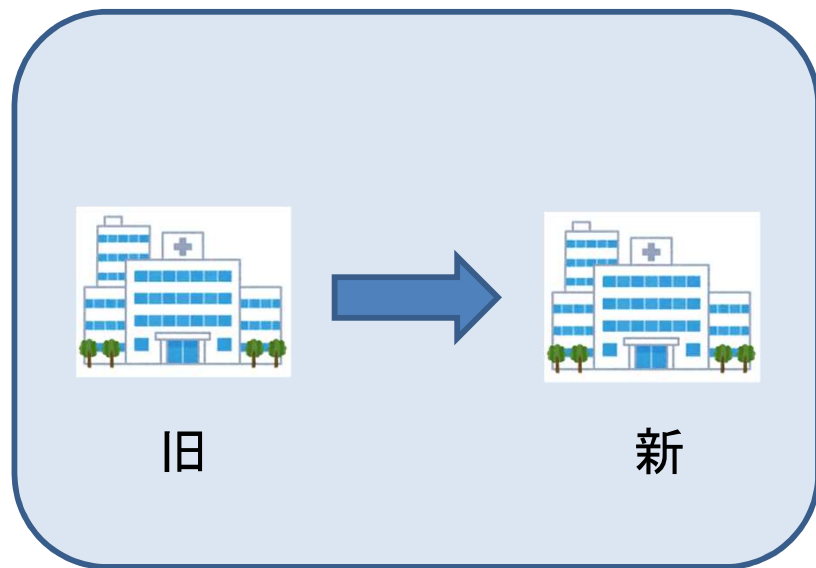
(参考) 医療安全について

がん診療連携拠点病院等の整備について(平成30年7月31日付健康局長通知 健発0731第1号)

	施設要件	人的配置			その他
		医師	薬剤師	看護師	
都道府県拠点	<ul style="list-style-type: none"> 医療安全管理部門の設置 医療安全管理者の配置(右記参照) 未承認薬や適応外使用、高難度新規医療技術の実施等の事前審査・事後評価 医療安全に関する窓口の設置 	常勤かつ専任	常勤かつ専任 (専従が望ましい)	常勤かつ専従	<ul style="list-style-type: none"> 医療安全管理者の権限の付与 医療安全管理者の研修の受講
地域拠点 ・ 特定領域		常勤	常勤かつ専任	常勤かつ専従	
地域診療		常勤	常勤 (専任が望ましい)	常勤かつ専従	

(参考) 移転・分離・統合の際の方針①

第11回がん診療提供体制のあり方に関する検討会資料5 (H30.4.11)

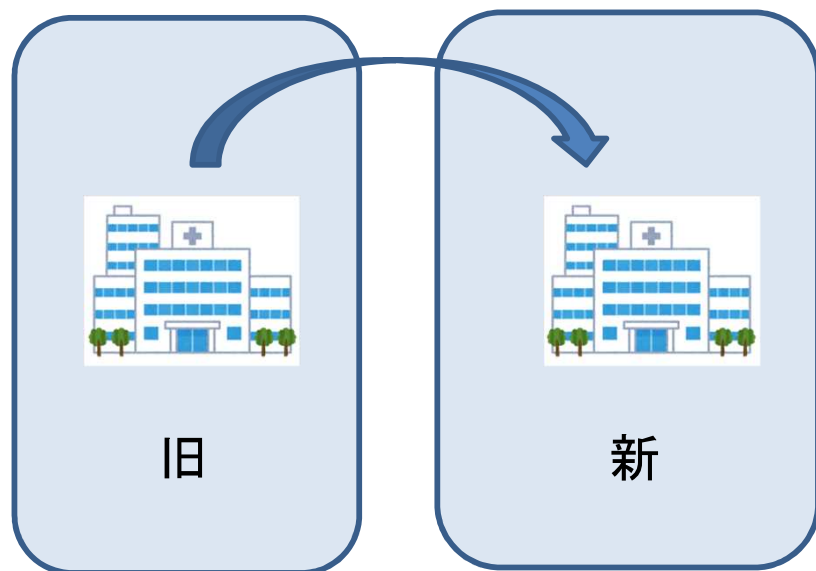


①既指定病院が同一医療圏内で移転する場合

- 都道府県にて診療提供体制に問題ないか確認の上、厚生労働省に届出を求める。
- 更新の場合、診療実績については新旧合算することを認める。

②同一医療圏内で移転した病院を新規推薦する場合

- 診療実績については新旧合算することを認める。
- 新規推薦については移転した次年度より受け付ける。

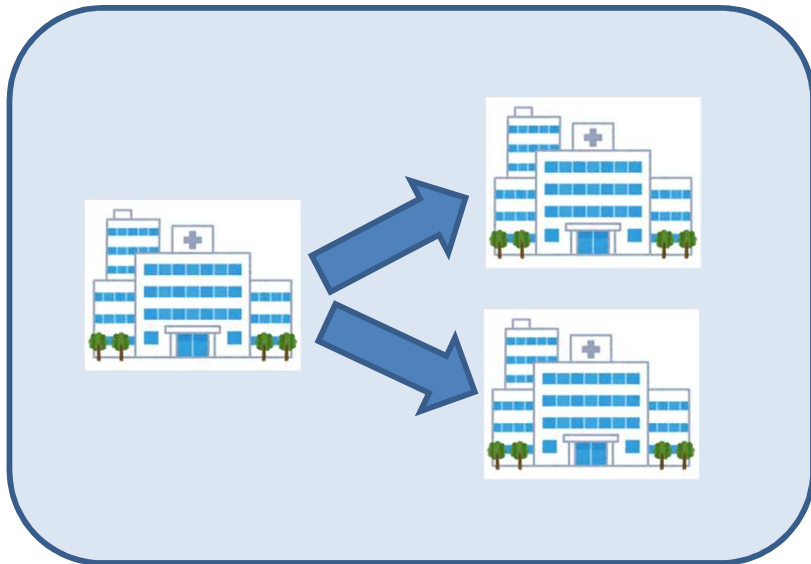


③既指定病院が医療圏をまたいで移転する場合

- 現在の指定については原則継続を認めない。
- 患者の受療状況等、地域の状況によっては個別に検討する。
- 新規推薦をする場合は新病院のみの診療実績で検討する。

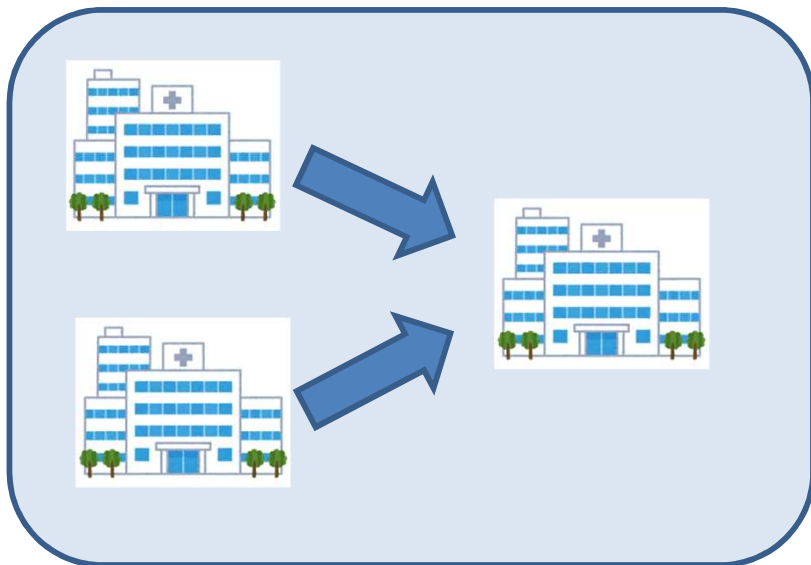
④医療圏をまたいで移転した病院を新規推薦する場合

- 新規推薦をする場合は新病院のみの実績で検討する。



⑤病院機能が分離される場合

- 既指定の場合は診療体制の変更として都道府県より厚生労働省への届出を求め、指定の検討会で指定の継続について検討する。
- 医療圏をまたいで分離する場合は指定の継続は認めない。
- 外来診療のセンター化など附属施設としての分離であれば診療実績は合算して計上することを認める。
- 分院化の場合は診療実績の合算は認めない。



⑥複数の病院を統合する場合

- 既指定の場合は診療体制の変更として都道府県より厚生労働省への届出を求め、指定の検討会で指定の継続について検討する。
- 診療体制を前院から引き継いでいると認められる場合は診療実績については合算を認める。
- 別の医療圏の病院を統合する場合には診療実績の合算は認めない。

平成 31 年 3 月 26 日
照会先 健康局がん・疾病対策課
がん対策推進官 丸山（内線 3 8 2 5）
課長補佐 竹内（内線 3 8 2 7）
（代表番号）0 3 - 5 2 5 3 - 1 1 1 1

がん診療連携拠点病院等の指定について

平成 31 年 3 月 7 日に開催された「第 14 回がん診療連携拠点病院等の指定に関する検討会」の検討を踏まえ、平成 31 年 3 月 25 日付けで以下のとおり、がん診療連携拠点病院等として新規指定することとしましたので、お知らせいたします。（詳細は別紙）

【都道府県がん診療連携拠点病院】 50 施設

【地域がん診療連携拠点病院（高度型）】 14 施設

【地域がん診療連携拠点病院】 325 施設

【特定領域がん診療連携拠点病院】 1 施設

【地域がん診療病院】 36 施設

【国立がん研究センター】 2 施設

- ※ 指定期間は 2019 年 4 月 1 日から要件の充足状況に応じ、1 年、2 年または 4 年としています。
- ※ 上記検討会において保留とされた都道府県がん診療連携拠点病院 1 施設、及び 10 医療圏における地域がん診療病院の取扱いにつきましては、継続審議とします。

以上のとおり、平成 31 年 4 月 1 日時点で、がん診療連携拠点病院の数は 392 施設、地域がん診療病院の数は 36 施設となります。

がん診療連携拠点病院等一覧表

【都道府県がん診療連携拠点病院】

	都道府県名	医療機関名	指定年限
1	北海道	北海道がんセンター	4年
2	青森県	青森県立中央病院	4年
3	岩手県	岩手医科大学附属病院	4年
4	宮城県	宮城県立がんセンター	4年
5	宮城県	東北大学病院	4年
6	秋田県	国立大学法人 秋田大学医学部附属病院	1年
7	山形県	山形県立中央病院	1年
8	福島県	公立大学法人 福島県立医科大学附属病院	4年
9	茨城県	茨城県立中央病院	1年
10	栃木県	栃木県立がんセンター	4年
11	埼玉県	埼玉県立がんセンター	4年
12	千葉県	千葉県がんセンター	4年
13	東京都	東京都立駒込病院	4年
14	東京都	公益財団法人がん研究会 有明病院	4年
15	神奈川県	神奈川県立がんセンター	4年
16	新潟県	新潟県立がんセンター新潟病院	1年
17	富山県	富山県立中央病院	4年
18	石川県	国立大学法人 金沢大学附属病院	4年
19	福井県	福井県立病院	4年
20	山梨県	山梨県立中央病院	4年
21	長野県	信州大学医学部附属病院	4年
22	岐阜県	国立大学法人 岐阜大学医学部附属病院	4年
23	静岡県	静岡県立静岡がんセンター	4年
24	愛知県	愛知県がんセンター中央病院	4年
25	三重県	三重大学医学部附属病院	4年
26	滋賀県	滋賀県立総合病院	1年
27	京都府	京都府立医科大学附属病院	4年
28	京都府	京都大学医学部附属病院	4年
29	大阪府	大阪国際がんセンター	4年
30	兵庫県	兵庫県立がんセンター	4年
31	奈良県	奈良県立医科大学附属病院	4年
32	和歌山県	和歌山県立医科大学附属病院	4年
33	鳥取県	国立大学法人 鳥取大学医学部附属病院	1年
34	島根県	国立大学法人 島根大学医学部附属病院	4年
35	岡山県	岡山大学病院	4年
36	広島県	広島大学病院	1年
37	山口県	国立大学法人 山口大学医学部附属病院	4年

がん診療連携拠点病院等一覧表

【都道府県がん診療連携拠点病院】

	都道府県名	医療機関名	指定年限
38	徳島県	徳島大学病院	4年
39	香川県	香川大学医学部附属病院	4年
40	愛媛県	四国がんセンター	4年
41	高知県	高知大学医学部附属病院	4年
42	福岡県	独立行政法人国立病院機構 九州がんセンター	4年
43	福岡県	国立大学法人 九州大学病院	4年
44	佐賀県	国立大学法人 佐賀大学医学部附属病院	4年
45	長崎県	国立大学法人 長崎大学病院	4年
46	熊本県	国立大学法人 熊本大学病院	1年
47	大分県	国立大学法人 大分大学医学部附属病院	1年
48	宮崎県	国立大学法人 宮崎大学医学部附属病院	1年
49	鹿児島県	鹿児島大学病院	4年
50	沖縄県	琉球大学医学部附属病院	1年
	計	50病院	

【地域がん診療連携拠点病院(高度型)】

	都道府県名	医療機関名	指定年限
1	埼玉県	埼玉医科大学国際医療センター	4年
2	東京都	NTT東日本関東病院	4年
3	東京都	帝京大学医学部附属病院	4年
4	東京都	慶應義塾大学病院	4年
5	東京都	独立行政法人国立病院機構東京医療センター	4年
6	富山県	富山大学附属病院	4年
7	愛知県	藤田医科大学病院	4年
8	大阪府	大阪市立総合医療センター	4年
9	大阪府	大阪医科大学附属病院	4年
10	兵庫県	姫路赤十字病院	4年
11	和歌山県	日本赤十字社和歌山医療センター	4年
12	島根県	松江市立病院	4年
13	徳島県	徳島県立中央病院	4年
14	佐賀県	地方独立行政法人 佐賀県医療センター好生館	4年
	計	14病院	

【地域がん診療連携拠点病院】

	都道府県名	医療機関名	指定年限
1	北海道	市立函館病院	1年
2	北海道	市立札幌病院	1年
3	北海道	砂川市立病院	1年
4	北海道	日鋼記念病院	1年
5	北海道	王子総合病院	4年
6	北海道	旭川厚生病院	1年
7	北海道	北見赤十字病院	4年
8	北海道	帯広厚生病院	1年
9	北海道	市立釧路総合病院	1年
10	北海道	函館五稜郭病院	4年
11	北海道	KKR札幌医療センター	1年
12	北海道	恵佑会札幌病院	1年
13	北海道	札幌医科大学附属病院	4年
14	北海道	札幌厚生病院	4年
15	北海道	手稲溪仁会病院	1年
16	北海道	北海道大学病院	4年
17	北海道	旭川医科大学病院	1年
18	北海道	市立旭川病院	1年
19	北海道	釧路労災病院	4年
20	青森県	弘前大学医学部附属病院	4年
21	青森県	十和田市立十和田中央病院	1年
22	岩手県	岩手県立中央病院	1年
23	岩手県	岩手県立中部病院	1年
24	岩手県	岩手県立磐井病院	1年
25	岩手県	岩手県立宮古病院	1年
26	岩手県	岩手県立二戸病院	1年
27	岩手県	岩手県立胆沢病院	2年
28	岩手県	岩手県立大船渡病院	1年
29	岩手県	岩手県立久慈病院	1年
30	岩手県	岩手県立釜石病院	1年
31	宮城県	仙台医療センター	4年
32	宮城県	東北労災病院	1年
33	宮城県	大崎市民病院	1年
34	宮城県	石巻赤十字病院	4年
35	秋田県	秋田赤十字病院	2年
36	秋田県	秋田県厚生農業協同組合連合会 大曲厚生医療センター	1年
37	秋田県	秋田県厚生農業協同組合連合会 平鹿総合病院	1年
38	秋田県	大館市立総合病院	4年
39	秋田県	秋田県厚生農業協同組合連合会 秋田厚生医療センター	1年

【地域がん診療連携拠点病院】

	都道府県名	医療機関名	指定年限
40	山形県	山形市立病院済生館	1年
41	山形県	山形大学医学部附属病院	4年
42	山形県	山形県立新庄病院	1年
43	山形県	公立置賜総合病院	1年
44	山形県	日本海総合病院	1年
45	福島県	坪井病院	1年
46	福島県	総合南東北病院	4年
47	福島県	太田西ノ内病院	1年
48	福島県	竹田総合病院	1年
49	福島県	会津中央病院	1年
50	福島県	独立行政法人労働者健康安全機構 福島労災病院	1年
51	福島県	白河厚生総合病院	1年
52	福島県	いわき市立総合磐城共立病院	1年
53	茨城県	株式会社日立製作所 日立総合病院	1年
54	茨城県	総合病院土浦協同病院	1年
55	茨城県	筑波メディカルセンター病院	4年
56	茨城県	国立大学法人 筑波大学附属病院	1年
57	茨城県	東京医科大学茨城医療センター	1年
58	茨城県	友愛記念病院	1年
59	茨城県	独立行政法人国立病院機構 水戸医療センター	1年
60	茨城県	株式会社日立製作所 ひたちなか総合病院	4年
61	栃木県	自治医科大学附属病院	4年
62	栃木県	栃木県済生会宇都宮病院	1年
63	栃木県	獨協医科大学病院	4年
64	栃木県	足利赤十字病院	4年
65	栃木県	上都賀総合病院	1年
66	栃木県	那須赤十字病院	2年
67	群馬県	前橋赤十字病院	4年
68	群馬県	高崎総合医療センター	1年
69	群馬県	渋川医療センター	1年
70	群馬県	公立藤岡総合病院	4年
71	群馬県	公立富岡総合病院	4年
72	群馬県	伊勢崎市市民病院	1年
73	群馬県	桐生厚生総合病院	1年
74	群馬県	群馬県立がんセンター	1年
75	埼玉県	春日部市立医療センター	2年
76	埼玉県	獨協医科大学埼玉医療センター	1年
77	埼玉県	さいたま赤十字病院	1年
78	埼玉県	さいたま市立病院	4年

【地域がん診療連携拠点病院】

	都道府県名	医療機関名	指定年限
79	埼玉県	川口市立医療センター	1年
80	埼玉県	埼玉医科大学総合医療センター	1年
81	埼玉県	独立行政法人国立病院機構 埼玉病院	1年
82	埼玉県	深谷赤十字病院	1年
83	埼玉県	済生会川口総合病院	1年
84	埼玉県	自治医科大学附属さいたま医療センター	4年
85	埼玉県	戸田中央総合病院	1年
86	千葉県	千葉大学医学部附属病院	4年
87	千葉県	独立行政法人国立病院機構 千葉医療センター	1年
88	千葉県	船橋市立医療センター	4年
89	千葉県	東京歯科大学市川総合病院	1年
90	千葉県	順天堂大学医学部附属浦安病院	1年
91	千葉県	東京慈恵会医科大学附属柏病院	4年
92	千葉県	松戸市立総合医療センター	1年
93	千葉県	日本医科大学千葉北総病院	4年
94	千葉県	総合病院国保旭中央病院	4年
95	千葉県	医療法人鉄蕉会 亀田総合病院	1年
96	千葉県	国保直営総合病院 君津中央病院	4年
97	千葉県	独立行政法人労働者健康安全機構 千葉労災病院	1年
98	東京都	東京大学医学部附属病院	4年
99	東京都	日本医科大学付属病院	1年
100	東京都	聖路加国際病院	1年
101	東京都	東京都立墨東病院	1年
102	東京都	日本赤十字社医療センター	4年
103	東京都	日本大学医学部附属板橋病院	4年
104	東京都	青梅市立総合病院	1年
105	東京都	東京医科大学八王子医療センター	4年
106	東京都	武蔵野赤十字病院	4年
107	東京都	杏林大学医学部付属病院	1年
108	東京都	順天堂大学医学部附属 順天堂医院	4年
109	東京都	昭和大学病院	4年
110	東京都	東京医科大学病院	1年
111	東京都	国立研究開発法人 国立国際医療研究センター病院	4年
112	東京都	東京都立多摩総合医療センター	1年
113	東京都	公立昭和病院	1年
114	東京都	東京慈恵会医科大学附属病院	4年
115	東京都	国家公務員共済組合連合会 虎の門病院	4年
116	東京都	東邦大学医療センター大森病院	4年
117	東京都	東京医科歯科大学医学部附属病院	4年

【地域がん診療連携拠点病院】

	都道府県名	医療機関名	指定年限
118	東京都	独立行政法人国立病院機構 災害医療センター	4年
119	神奈川県	独立行政法人労働者健康安全機構 横浜労災病院	1年
120	神奈川県	横浜市立市民病院	1年
121	神奈川県	公立大学法人 横浜市立大学附属病院	4年
122	神奈川県	聖マリアンナ医科大学病院	4年
123	神奈川県	川崎市立井田病院	1年
124	神奈川県	国家公務員共済組合連合会 横須賀共済病院	1年
125	神奈川県	藤沢市民病院	1年
126	神奈川県	東海大学医学部附属病院	1年
127	神奈川県	神奈川県厚生農業協同組合連合会 相模原協同病院	1年
128	神奈川県	北里大学病院	4年
129	神奈川県	小田原市立病院	1年
130	神奈川県	昭和大学横浜市北部病院	1年
131	神奈川県	横浜市立みなと赤十字病院	1年
132	神奈川県	大和市立病院	1年
133	神奈川県	恩賜財団済生会 横浜市東部病院	1年
134	神奈川県	公立大学法人 横浜市立大学附属市民総合医療センター	1年
135	神奈川県	関東労災病院	4年
136	新潟県	新潟県立新発田病院	4年
137	新潟県	新潟市民病院	1年
138	新潟県	新潟大学医歯学総合病院	4年
139	新潟県	新潟県厚生農業協同組合連合会 長岡中央総合病院	1年
140	新潟県	長岡赤十字病院	4年
141	新潟県	新潟県立中央病院	1年
142	富山県	黒部市民病院	1年
143	富山県	厚生連高岡病院	1年
144	富山県	高岡市民病院	1年
145	富山県	市立砺波総合病院	1年
146	石川県	独立行政法人国立病院機構 金沢医療センター	1年
147	石川県	石川県立中央病院	1年
148	石川県	金沢医科大学病院	4年
149	石川県	国民健康保険小松市民病院	1年
150	福井県	福井大学医学部附属病院	4年
151	福井県	福井赤十字病院	4年
152	福井県	福井県済生会病院	4年
153	福井県	国立病院機構 敦賀医療センター	1年
154	山梨県	山梨大学医学部附属病院	4年
155	山梨県	市立甲府病院	1年
156	山梨県	富士吉田市立病院	1年

【地域がん診療連携拠点病院】

	都道府県名	医療機関名	指定年限
157	長野県	佐久総合病院 佐久医療センター	1年
158	長野県	諏訪赤十字病院	4年
159	長野県	飯田市立病院	1年
160	長野県	相澤病院	4年
161	長野県	長野赤十字病院	4年
162	長野県	長野市民病院	4年
163	長野県	伊那中央病院	1年
164	岐阜県	地方独立行政法人 岐阜県総合医療センター	4年
165	岐阜県	岐阜市民病院	4年
166	岐阜県	大垣市民病院	4年
167	岐阜県	社会医療法人厚生会 木沢記念病院	4年
168	岐阜県	地方独立行政法人 岐阜県立多治見病院	1年
169	岐阜県	高山赤十字病院	1年
170	静岡県	順天堂大学医学部附属静岡病院	1年
171	静岡県	静岡県立総合病院	1年
172	静岡県	静岡市立静岡病院	4年
173	静岡県	藤枝市立総合病院	1年
174	静岡県	社会福祉法人 聖隷福祉事業団 総合病院 聖隷三方原病院	1年
175	静岡県	社会福祉法人 聖隷福祉事業団 総合病院 聖隷浜松病院	4年
176	静岡県	浜松医療センター	4年
177	静岡県	浜松医科大学医学部附属病院	1年
178	静岡県	磐田市立総合病院	1年
179	愛知県	国立病院機構 名古屋医療センター	1年
180	愛知県	名古屋大学医学部附属病院	4年
181	愛知県	地域医療機能推進機構 中京病院	4年
182	愛知県	名古屋市立大学病院	4年
183	愛知県	名古屋第一赤十字病院	4年
184	愛知県	名古屋第二赤十字病院	1年
185	愛知県	名古屋市立西部医療センター	4年
186	愛知県	愛知県厚生農業協同組合連合会 海南病院	4年
187	愛知県	公立陶生病院	4年
188	愛知県	愛知医科大学病院	4年
189	愛知県	一宮市立市民病院	4年
190	愛知県	小牧市民病院	4年
191	愛知県	愛知県厚生農業協同組合連合会 豊田厚生病院	1年
192	愛知県	愛知県厚生農業協同組合連合会 安城更生病院	4年
193	愛知県	豊橋市民病院	1年
194	愛知県	半田市立半田病院	1年
195	愛知県	岡崎市民病院	4年

【地域がん診療連携拠点病院】

	都道府県名	医療機関名	指定年限
196	三重県	伊勢赤十字病院	4年
197	三重県	松阪中央総合病院	1年
198	三重県	鈴鹿中央総合病院	1年
199	三重県	市立四日市病院	4年
200	滋賀県	大津赤十字病院	1年
201	滋賀県	市立長浜病院	4年
202	滋賀県	彦根市立病院	1年
203	滋賀県	滋賀医科大学医学部附属病院	4年
204	京都府	市立福知山市民病院	4年
205	京都府	社会福祉法人 京都社会事業財団 京都桂病院	4年
206	京都府	京都市立病院	4年
207	京都府	京都第一赤十字病院	4年
208	京都府	京都第二赤十字病院	4年
209	京都府	独立行政法人国立病院機構 京都医療センター	1年
210	京都府	医療法人徳洲会 宇治徳洲会病院	4年
211	大阪府	市立豊中病院	1年
212	大阪府	市立東大阪医療センター	4年
213	大阪府	大阪南医療センター	1年
214	大阪府	大阪労災病院	4年
215	大阪府	市立岸和田市民病院	1年
216	大阪府	大阪赤十字病院	4年
217	大阪府	大阪市立大学医学部附属病院	4年
218	大阪府	大阪大学医学部附属病院	4年
219	大阪府	近畿大学医学部附属病院	1年
220	大阪府	関西医科大学附属病院	4年
221	大阪府	大阪医療センター	1年
222	大阪府	大阪急性期・総合医療センター	4年
223	大阪府	堺市立総合医療センター	4年
224	大阪府	八尾市立病院	1年
225	兵庫県	神戸大学医学部附属病院	1年
226	兵庫県	神戸市立医療センター中央市民病院	4年
227	兵庫県	独立行政法人労働者健康安全機構 関西労災病院	1年
228	兵庫県	兵庫医科大学病院	4年
229	兵庫県	公立学校共済組合 近畿中央病院	1年
230	兵庫県	市立伊丹病院	4年
231	兵庫県	西脇市立西脇病院	1年
232	兵庫県	独立行政法人国立病院機構 姫路医療センター	1年
233	兵庫県	赤穂市民病院	4年
234	兵庫県	公立豊岡病院組合立豊岡病院	1年

【地域がん診療連携拠点病院】

	都道府県名	医療機関名	指定年限
235	兵庫県	兵庫県立柏原病院	1年
236	兵庫県	兵庫県立淡路医療センター	1年
237	兵庫県	神戸市立西神戸医療センター	1年
238	奈良県	奈良県総合医療センター	1年
239	奈良県	天理よろづ相談所病院	1年
240	奈良県	近畿大学奈良病院	1年
241	奈良県	市立奈良病院	1年
242	和歌山県	公立那賀病院	1年
243	和歌山県	橋本市民病院	1年
244	和歌山県	紀南病院	1年
245	和歌山県	独立行政法人国立病院機構 南和歌山医療センター	1年
246	鳥取県	鳥取県立中央病院	4年
247	鳥取県	鳥取県立厚生病院	1年
248	鳥取県	独立行政法人国立病院機構 米子医療センター	1年
249	島根県	松江赤十字病院	4年
250	島根県	島根県立中央病院	4年
251	島根県	独立行政法人国立病院機構 浜田医療センター	1年
252	岡山県	岡山済生会総合病院	4年
253	岡山県	岡山赤十字病院	4年
254	岡山県	独立行政法人国立病院機構 岡山医療センター	1年
255	岡山県	公益財団法人大原記念倉敷中央医療機構 倉敷中央病院	1年
256	岡山県	川崎医科大学附属病院	4年
257	岡山県	津山中央病院	1年
258	広島県	県立広島病院	4年
259	広島県	広島市立広島市民病院	1年
260	広島県	広島赤十字・原爆病院	1年
261	広島県	広島県厚生農業協同組合連合会 広島総合病院	1年
262	広島県	独立行政法人国立病院機構 呉医療センター	1年
263	広島県	独立行政法人国立病院機構 東広島医療センター	1年
264	広島県	広島県厚生農業協同組合連合会 尾道総合病院	1年
265	広島県	福山市民病院	4年
266	広島県	市立三次中央病院	1年
267	広島県	広島市立安佐市民病院	1年
268	山口県	独立行政法人国立病院機構 岩国医療センター	4年
269	山口県	山口県厚生農業協同組合連合会 周東総合病院	4年
270	山口県	独立行政法人地域医療機能推進機構 徳山中央病院	4年
271	山口県	地方独立行政法人山口県立病院機構 山口県立総合医療センター	4年
272	山口県	山口県済生会下関総合病院	4年
273	徳島県	徳島赤十字病院	4年

【地域がん診療連携拠点病院】

	都道府県名	医療機関名	指定年限
274	徳島県	徳島市民病院	4年
275	香川県	香川県立中央病院	4年
276	香川県	高松赤十字病院	4年
277	香川県	独立行政法人労働者健康安全機構 香川労災病院	1年
278	愛媛県	住友別子病院	1年
279	愛媛県	済生会今治病院	1年
280	愛媛県	愛媛大学医学部附属病院	1年
281	愛媛県	愛媛県立中央病院	1年
282	愛媛県	松山赤十字病院	4年
283	愛媛県	市立宇和島病院	1年
284	高知県	高知県・高知市病院企業団立 高知医療センター	1年
285	高知県	高知県立幡多けんみん病院	1年
286	福岡県	独立行政法人国立病院機構 九州医療センター	4年
287	福岡県	福岡県済生会福岡総合病院	4年
288	福岡県	福岡大学病院	4年
289	福岡県	独立行政法人国立病院機構 福岡東医療センター	1年
290	福岡県	久留米大学病院	4年
291	福岡県	社会医療法人雪の聖母会 聖マリア病院	4年
292	福岡県	公立八女総合病院	1年
293	福岡県	地方独立行政法人大牟田市立病院	1年
294	福岡県	飯塚病院	1年
295	福岡県	社会保険田川病院	1年
296	福岡県	北九州市立医療センター	4年
297	福岡県	独立行政法人地域医療機能推進機構 九州病院	4年
298	福岡県	産業医科大学病院	4年
299	福岡県	社会医療法人共愛会 戸畑共立病院	4年
300	佐賀県	唐津赤十字病院	1年
301	佐賀県	独立行政法人国立病院機構 嬉野医療センター	4年
302	長崎県	地方独立行政法人長崎市立病院機構 長崎みなとメディカルセンター	4年
303	長崎県	日本赤十字社長崎原爆病院	1年
304	長崎県	佐世保市総合医療センター	1年
305	長崎県	独立行政法人 国立病院機構 長崎医療センター	4年
306	長崎県	長崎県島原病院	1年
307	熊本県	熊本赤十字病院	4年
308	熊本県	独立行政法人国立病院機構 熊本医療センター	1年
309	熊本県	社会福祉法人恩賜財団 済生会熊本病院	4年
310	熊本県	荒尾市民病院	1年
311	熊本県	独立行政法人労働者健康安全機構 熊本労災病院	1年
312	熊本県	独立行政法人地域医療機能推進機構 人吉医療センター	1年

【地域がん診療連携拠点病院】

	都道府県名	医療機関名	指定年限
313	大分県	独立行政法人国立病院機構 別府医療センター	1年
314	大分県	大分赤十字病院	1年
315	大分県	大分県立病院	1年
316	大分県	大分県済生会日田病院	1年
317	大分県	中津市立中津市民病院	1年
318	宮崎県	宮崎県立宮崎病院	1年
319	宮崎県	独立行政法人国立病院機構都城医療センター	1年
320	鹿児島県	独立行政法人国立病院機構 鹿児島医療センター	1年
321	鹿児島県	社会福祉法人恩賜財団済生会川内病院	4年
322	鹿児島県	鹿児島市立病院	4年
323	鹿児島県	公益社団法人昭和会 今給黎総合病院	1年
324	沖縄県	沖縄県立中部病院	4年
325	沖縄県	地方独立行政法人 那覇市立病院	1年
	計	325病院	

【特定領域がん診療連携拠点病院】

	都道府県名	医療機関名	指定年限
1	鹿児島県	社会医療法人博愛会 相良病院	1年
	計	1病院	

【国立がん研究センター】

	都道府県名	医療機関名	指定年限
1		国立研究開発法人 国立がん研究センター中央病院	4年
2		国立研究開発法人 国立がん研究センター東病院	1年
	計	2病院	

【地域がん診療病院】

	都道府県名	医療機関名	指定年限	グループ指定先医療機関名
1	北海道	小樽市立病院	4年	北海道がんセンター
2	北海道	北海道中央労災病院	1年	北海道がんセンター
3	宮城県	みやぎ県南中核病院	4年	東北大学病院 宮城県立がんセンター
4	秋田県	秋田県厚生農業協同組合連合会 能代厚生医療センター	1年	秋田厚生医療センター
5	秋田県	秋田県厚生農業協同組合連合会 由利組合総合病院	1年	秋田赤十字病院
6	秋田県	秋田県厚生農業協同組合連合会 雄勝中央病院	1年	平鹿総合病院
7	秋田県	北秋田市民病院	1年	秋田厚生医療センター
8	茨城県	医療法人社団善仁会小山記念病院	1年	茨城県立中央病院 国立病院機構 水戸医療センター
9	栃木県	芳賀赤十字病院	1年	自治医科大学附属病院
10	千葉県	さんむ医療センター	1年	千葉県がんセンター 総合病院国保旭中央病院
11	東京都	東京女子医科大学東医療センター	4年	東京都立駒込病院
12	新潟県	新潟県厚生農業協同組合連合会 佐渡総合病院	1年	新潟大学医学総合病院 新潟県立がんセンター新潟病院
13	山梨県	山梨厚生病院	1年	山梨県立中央病院
14	長野県	北信総合病院	4年	長野赤十字病院
15	長野県	信州上田医療センター	1年	信州大学医学部附属病院
16	長野県	長野県立木曾病院	4年	信州大学医学部附属病院
17	長野県	北アルプス医療センターあづみ病院	4年	信州大学医学部附属病院
18	静岡県	国際医療福祉大学熱海病院	1年	静岡県立静岡がんセンター
19	静岡県	富士市立中央病院	1年	静岡県立静岡がんセンター
20	滋賀県	高島市民病院	1年	大津赤十字病院
21	京都府	京都府立医科大学附属北部医療センター	1年	京都府立医科大学附属病院
22	京都府	京都中部総合医療センター	4年	京都府立医科大学附属病院
23	京都府	京都山城総合医療センター	1年	京都府立医科大学附属病院
24	奈良県	南奈良総合医療センター	1年	奈良県立医科大学附属病院
25	岡山県	高梁中央病院	1年	川崎医科大学附属病院 岡山大学病院
26	岡山県	金田病院	1年	独立行政法人国立病院機構 岡山医療センター 津山中央病院
27	山口県	山口県厚生農業協同組合連合会 長門総合病院	4年	国立大学法人 山口大学医学部附属病院
28	山口県	都志見病院	4年	国立大学法人 山口大学医学部附属病院
29	徳島県	徳島県立三好病院	4年	徳島県立中央病院
30	高知県	高知県立あき総合病院	4年	高知大学医学部附属病院
31	福岡県	福岡大学筑紫病院	4年	福岡大学病院
32	福岡県	朝倉医師会病院	4年	久留米大学病院
33	鹿児島県	出水郡医師会広域医療センター	4年	社会福祉法人恩賜財団済生会川内病院
34	鹿児島県	社会医療法人義順顕彰会 種子島医療センター	1年	鹿児島大学病院
35	沖縄県	北部地区医師会病院	1年	琉球大学医学部附属病院
36	沖縄県	沖縄県立八重山病院	4年	沖縄県立中部病院
	計	36病院		