

細胞診断学研修会

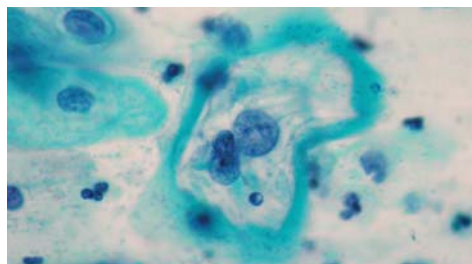
～精度管理、ベセスダシステム 2001 の運用と LBC の検討～

拝啓 時下ますますご清栄のこととお慶び申し上げます。

今や、日本人の 2 人に 1 人が一生のうち一度はがんにかかり、3 人に 1 人ががんで亡くなる時代です。その早期発見や治療の効果などに欠かせないのが細胞診検査であり、診断面での重要な役割を担っております。

今回、沖縄県がん診療連携協議会・研修部会主催で、細胞診研修会を開催致します。内容は、がん診断の指標にあたる精度管理と子宮頸部細胞診におけるベセスダシステム運用の実際と LBC の検討を中心とした教育講演の二部構成で行います。ご多忙のこととは存じますが、万障お繰り合わせの上、是非多数ご参加下さいますようご案内申し上げます。

敬具



◆◆ プログラム ◆◆

[精度管理]

「第 25 回沖縄県医師会臨床検査精度管理調査報告（細胞検査）」 19 時～19 時 20 分

報告者：比嘉 盛治（中部徳洲会病院・臨床検査部）
座長：仲宗根 克（琉球大学医学部附属病院・病理部）

「第 4 回九州臨床検査技師会細胞検査精度管理調査報告」 19 時 20 分～20 時

報告者：山城 篤（那覇市立病院・医療支援部検査室）
座長：星野 彩子（北部地区医師会病院・検査室）

[教育講演]

「子宮頸部細胞診・ベセスダシステム 2001 の運用と LBC の検討」 20 時～21 時

講師：金城 光幸（沖縄県立中部病院・検査科）
座長：崎山 三千代（那覇市医師会生活習慣病検診センター・検査部）

※ この研修会は、日本臨床検査技師会、日本臨床細胞学会の単位対象の研修会です。

日時：平成 22 年 2 月 26 日（金）・19 時～21 時

場所：那覇市立病院 3 階講堂

対象：病理・細胞検査に従事する臨床検査技師

主催：沖縄県がん診療連携協議会・研修部会 <http://www.okican.jp/>

共催：地方独立行政法人那覇市立病院、北部地区医師会病院、
沖縄県立中部病院、琉球大学医学部附属病院

後援：沖縄県臨床検査技師会、日本臨床細胞学会沖縄県支部

お問い合わせ：

琉球大学医学部附属病院がんセンター <http://www.ryukyucc.jp/>

TEL：098-895-1368 FAX：098-895-1497

E-mail：mail@ryukyucc.jp

那覇市立病院・医療支援部検査室 山城 篤

TEL：098-887-7950 FAX：098-884-5111（内線 177）

E-mail：yamashiro@nch.naha.okinawa.jp

平成 22 年度 第 1 回細胞診断学研修会アンケート

※ 研修会のご参加ありがとうございました。今後の開催のため、アンケートのご協力をお願いします。

Q1. あなたのご職業を教えてください。

- 臨床検査技師（細胞検査士） 臨床検査技師 その他（ ）

Q2. 本日の研修会は参考になりましたか。

- 参考になった 普通 参考にならなかった

Q3. 講演時間について。

- 開始時間： 早い ちょうどいい 遅い
講演時間： 長い ちょうどいい 短い

Q4. 今回の研修会は何でお知りになりましたか。

- 技師会案内文 技師会 HP 紹介 その他（ ）

Q5. 今回の研修会を受講した動機を教えてください。（複数選択可）

- がん拠点病院で勤務しているから 今回の講演内容に関心があるから
 参加するよう誘い・指示があったから その他（ ）

Q6. 今後、この研修会でやってほしいテーマがあれば教えてください。

Q7. あなたの施設ではベセスダシステム 2001 を実施していますか。

- 実施している 検討中である 実施する予定はない

Q8. Q7にて“実施している”と答えたかにお聞きします。ベセスダシステム 2001 単独ですか？
または、クラス分類と併用していますか？

- ベセスダシステム 2001 のみ ベセスダシステム 2001 とクラス分類を併用

Q9. 本日の研修会に関するご意見、ご感想があればお聞かせください。

ご協力ありがとうございました。

平成 22 年度 第 1 回細胞診断学研修会アンケート

日時：平成 22 年 2 月 26 日(金) 19 時～21 時

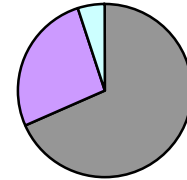
場所：那覇市立病院 3 階講堂

参加者:41 名 アンケート数:35 名(回収率 85%)

参加者

施設

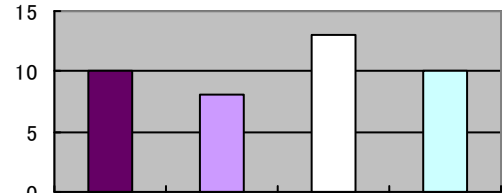
病院	28
検査センター	11
プロパー	2
学生	0
合計	41



■病院 ■検査センター □プロパー

年齢

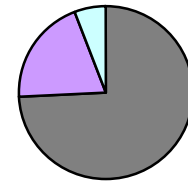
29 歳以下	10
30～39 歳	8
40～49 歳	13
50 歳以上	10
合計	41



29 歳以下 30～39 歳 40～49 歳 50 歳以上

Q1. あなたのご職業を教えてください。

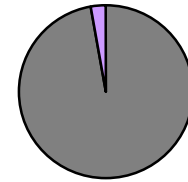
細胞検査士(臨床検査技師)	26
臨床検査技師	7
プロパー	2



■細胞検査士 ■臨床検査技師 □プロパー

Q2. 本日の研修会は参考になりましたか。

参考になった	34
普通	1
参考にならなかった	0

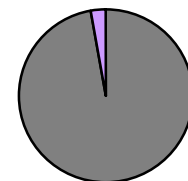


■参考になった ■普通

Q3. 講演時間について。

開始時間 (19 時)

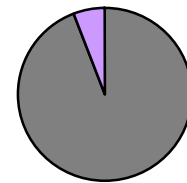
早い	0
ちょうどいい	34
遅い	1



■ちょうどいい ■遅い

講演時間（2時間）

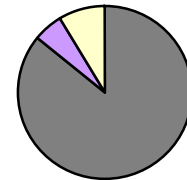
長い	2
ちょうどいい	33
短い	0



■ちょうどいい ■長い

Q4. 今回の研修会は何でお知りになりましたか。

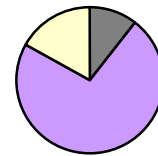
技師会案内文	30
技師会ホームページ	2
紹介	3



■技師会案内文 ■技師会HP ■紹介

Q5. 今回の研修会を受講した動機を教えてください。（複数選択可）

がん拠点病院で勤務	5
講演内容に関心がある	34
参加の誘い・指示	8



■がん拠点病院勤務 ■講演に関心あり
■参加の誘い

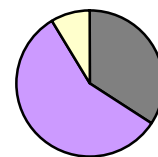
Q6. 今後、この研修会でやってほしいテーマがあれば教えてください。

回答者：7名

- | |
|------------------------------------|
| ① 泌尿器の細胞診について。(3名) |
| ② 消化器（胆汁、膵液）の細胞診について。(2名) |
| ③ 各分野の細胞診を数回に分け、具体的に行っていただきたい。(1名) |
| ④ 正常な細胞や良性腫瘍についても知りたい。(1名) |

Q7. あなたの施設ではベセスダシステム 2001 を実施していますか。

実施している	12
検討中である	20
実施する予定はない	3



■実施している ■検討中である
■実施の予定なし

Q8. Q7にて“実施している”と答えたかにお聞きします。ベセスダシステム 2001 単独ですか？
または、クラス分類と併用していますか？

ベセスダシステム 2001 の単独	0
ベセスダシステム 2001 とクラス分類の併用	12

Q9. 本日の研修会に関するご意見、ご感想があればお聞かせください。

- ・ 細胞学的のみならず、組織学的・免疫学的な面から、かなりハイレベルの内容であった。短期間の中できちっとデータ取りや、研究・勉強がなされていたと思う。とても勉強になりました。
- ・ 細胞検査士による講演 3 つで、細胞所見もわかりやすく、とても勉強になりました。
- ・ ベセスダシステム 2001 をこれから実施するかもしれないので、お話を聞けてとても良かったです。また、このような研修会をどんどん行っていただきたい、ありがとうございました。
- ・ ベセスダシステム 2001 についてさらに勉強し、業務に組み込んでいきたいと思います。

