

# 細胞診断学研修会

## ～精度管理、ベセスダシステム 2001 の運用と LBC の検討～

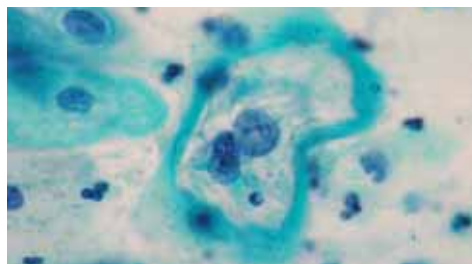
拝啓 時下ますますご清栄のこととお慶び申し上げます。

今や、日本人の 2 人に 1 人が一生のうちに一度はがんにかかり、3 人に 1 人ががんで亡くなる時代です。その早期発見や治療の効果などに欠かせないのが細胞診検査であり、診断面での重要な役割を担っております。

今回、沖縄県がん診療連携協議会・研修部会主催で、細胞診研修会を開催致します。内容は、がん診断の指標にあたる精度管理と子宮頸部細胞診におけるベセスダシステム運用の実際と LBC の検討を中心とした教育講演の二部構成で行います。ご多忙のこととは存じますが、万障お繰り合わせの上、是非多数ご参加下さいますようご案内申し上げます。

敬具

### プログラム



#### 〔精度管理〕

「第 25 回沖縄県医師会臨床検査精度管理調査報告（細胞検査）」 19 時～19 時 20 分

報告者：比嘉 盛治（中部徳洲会病院・臨床検査部）

座長：仲宗根 克（琉球大学医学部附属病院・病理部）

「第 4 回九州臨床検査技師会細胞検査精度管理調査報告」 19 時 20 分～20 時

報告者：山城 篤（那覇市立病院・医療支援部検査室）

座長：星野 彩子（北部地区医師会病院・検査室）

#### 〔教育講演〕

「子宮頸部細胞診・ベセスダシステム 2001 の運用と LBC の検討」 20 時～21 時

講師：金城 光幸（沖縄県立中部病院・検査科）

座長：崎山 三千代（那覇市医師会生活習慣病検診センター・検査部）

この研修会は、日本臨床検査技師会、日本臨床細胞学会の単位対象の研修会です。

日時：平成 22 年 2 月 26 日（金）・19 時～21 時

場所：那覇市立病院 3 階講堂

対象：病理・細胞検査に従事する臨床検査技師

主催：沖縄県がん診療連携協議会・研修部会 <http://www.okican.jp/>

共催：地方独立行政法人那覇市立病院、北部地区医師会病院、  
沖縄県立中部病院、琉球大学医学部附属病院

後援：沖縄県臨床検査技師会、日本臨床細胞学会沖縄県支部

お問い合わせ：

琉球大学医学部附属病院がんセンター <http://www.ryukyucc.jp/>

TEL：098-895-1368 FAX：098-895-1497

E-mail：[mail@ryukyucc.jp](mailto:mail@ryukyucc.jp)

那覇市立病院・医療支援部検査室 山城 篤

TEL：098-887-7950 FAX：098-884-5111（内線 177）

E-mail：[yamashiro@nch.naha.okinawa.jp](mailto:yamashiro@nch.naha.okinawa.jp)