

# がん相談業務 (院内におけるピアサポート)

## 相談記録シート集計報告

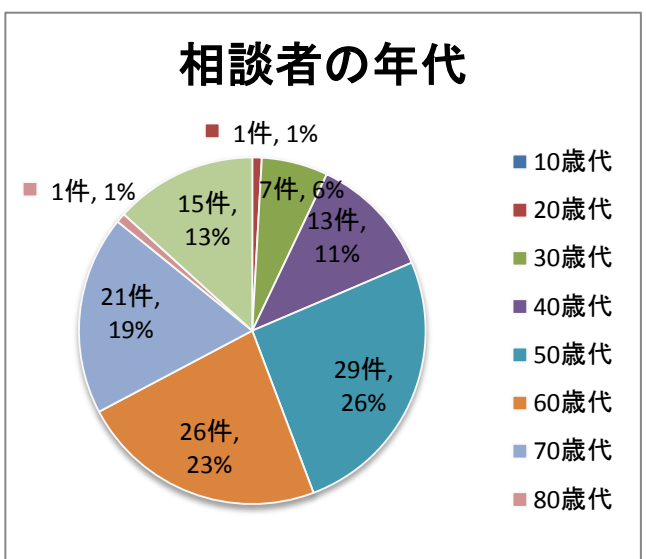
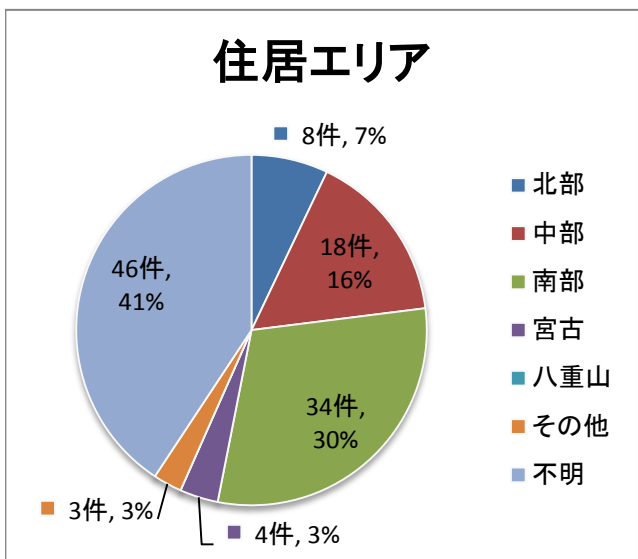
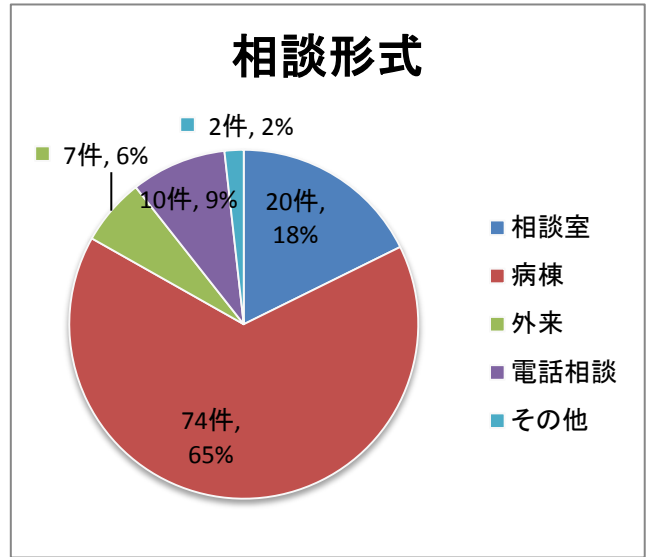
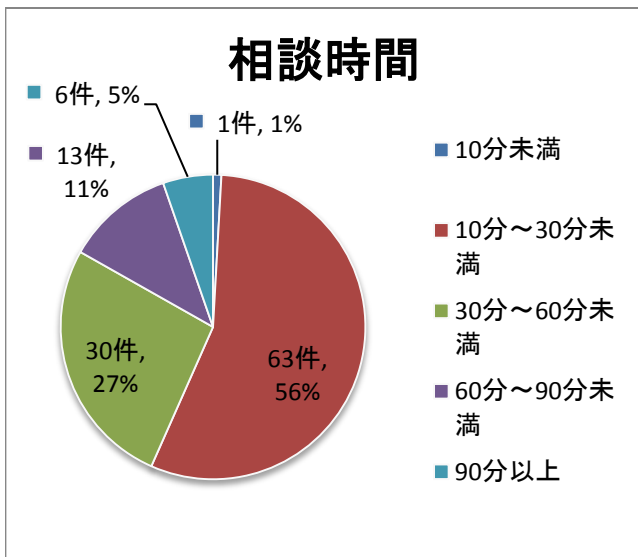
実施期間：平成28年4月1日～平成28年6月30日

# がん相談業務（院内におけるピアサポート）集計結果

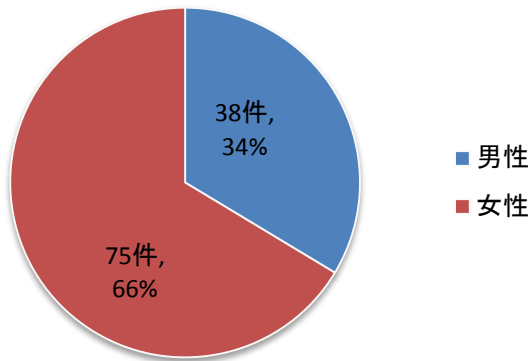
■ 調査対象期間 平成28年4月1日～平成28年6月30日

■ 調査件数 113 件

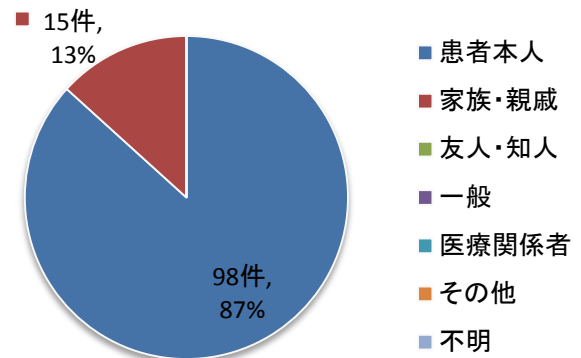
相談月	件数
4月	36
5月	34
6月	43
合計	113



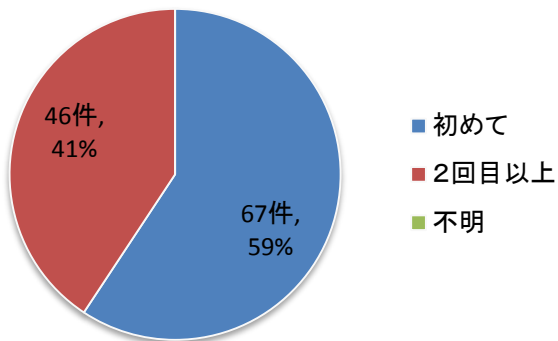
### 相談者の性別



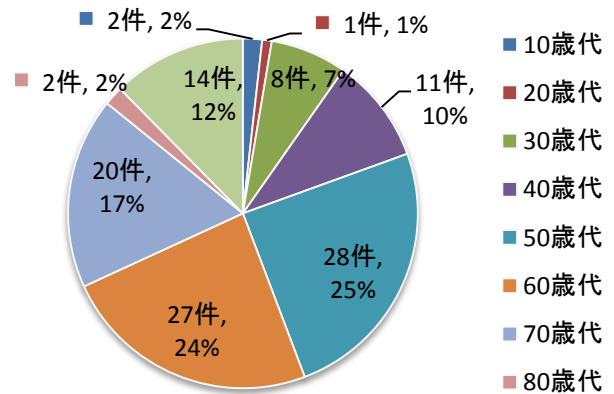
### 相談者のカテゴリー



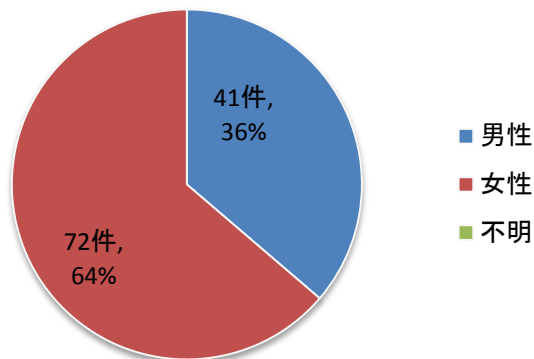
### 相談者の利用回数



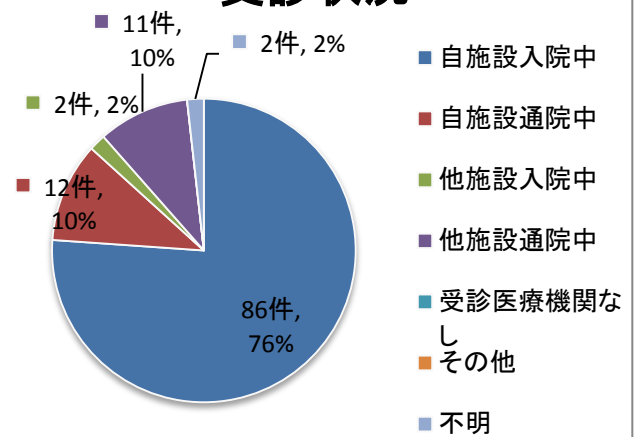
### 患者本人の年代



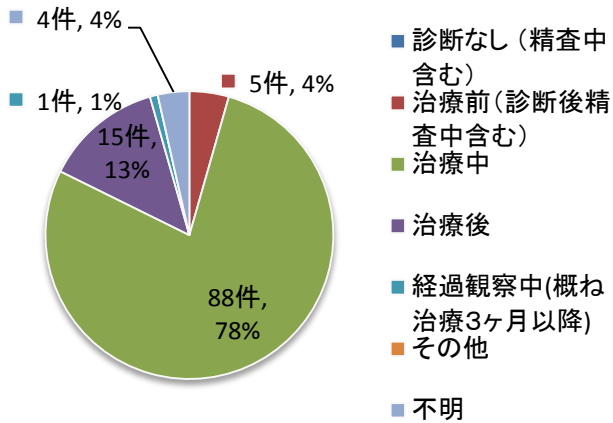
### 患者本人の性別



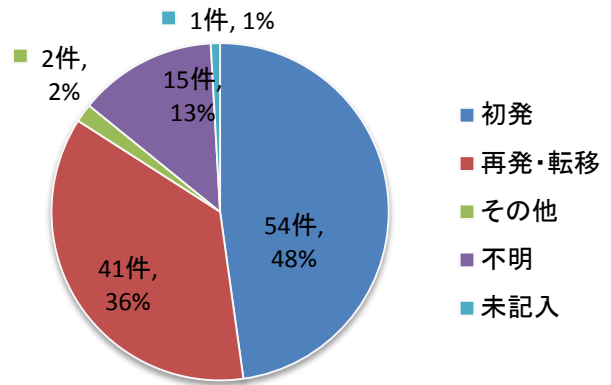
### 受診状況



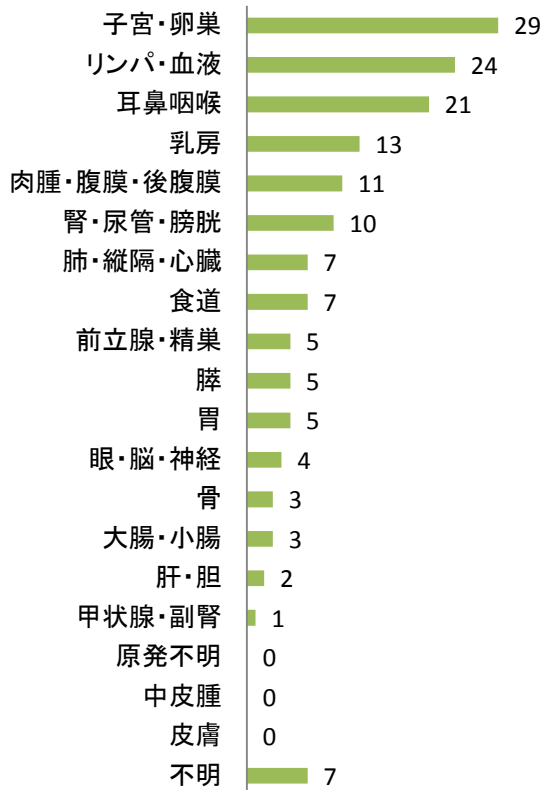
## 現在の治療状況



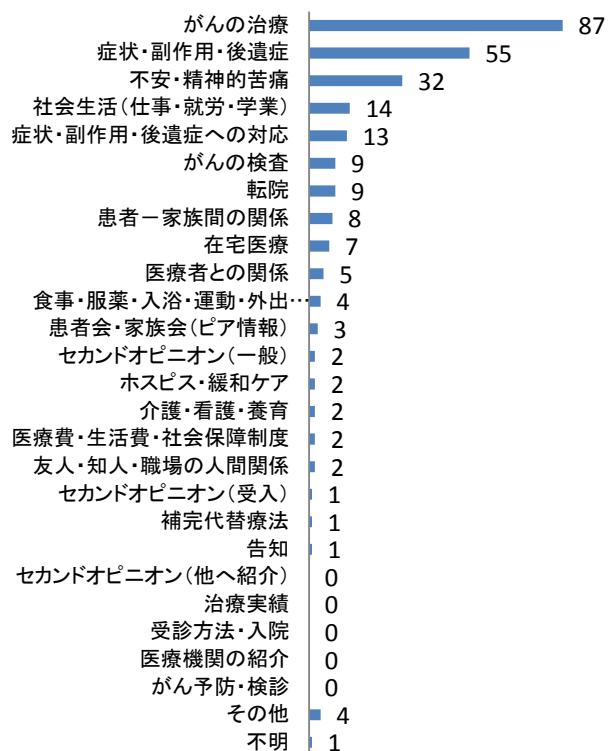
## がんの状況



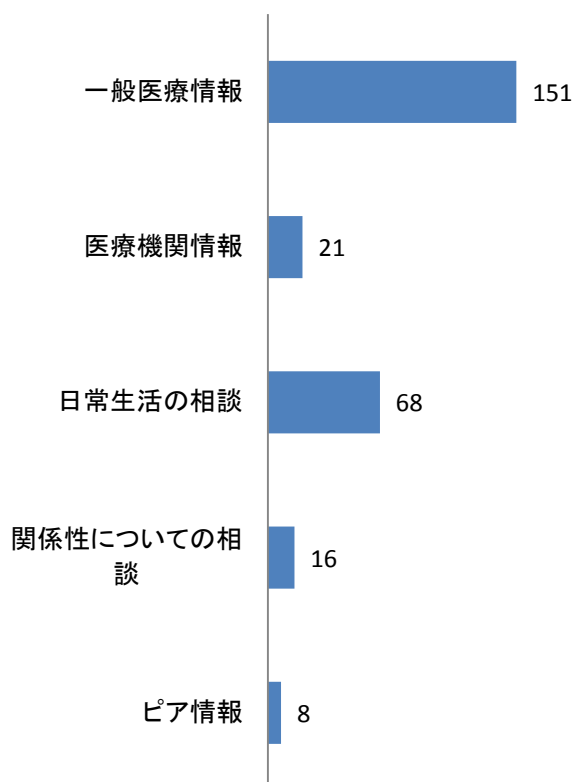
## がんの部位



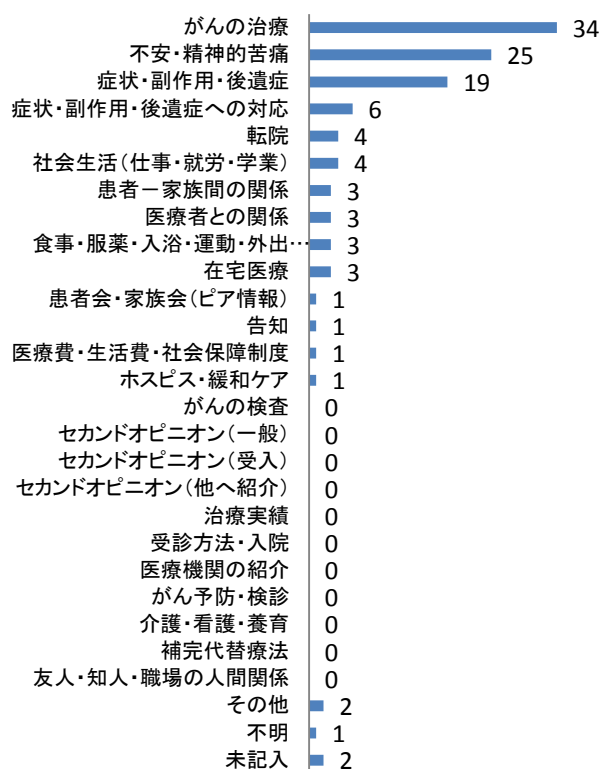
### 相談内容 (実施したものすべて)



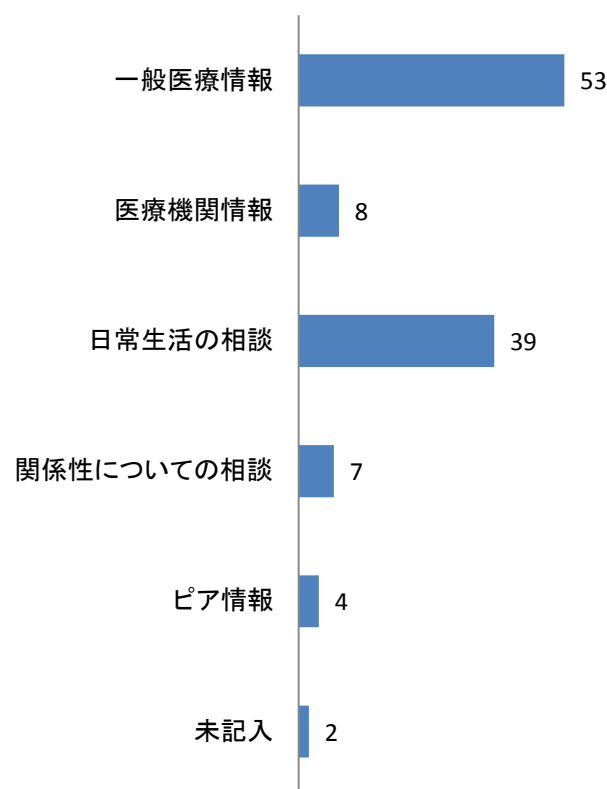
### 相談内容 (実施したものすべて・大項目別)



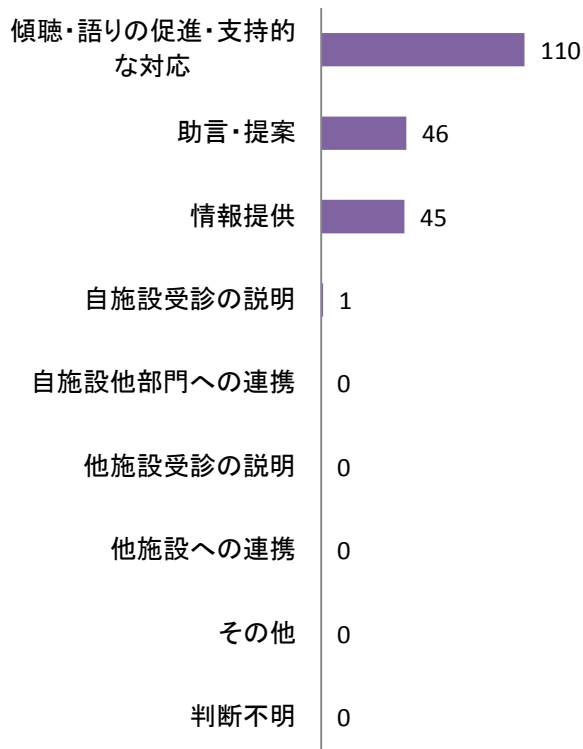
### 相談内容 (最も比重の高いもの)



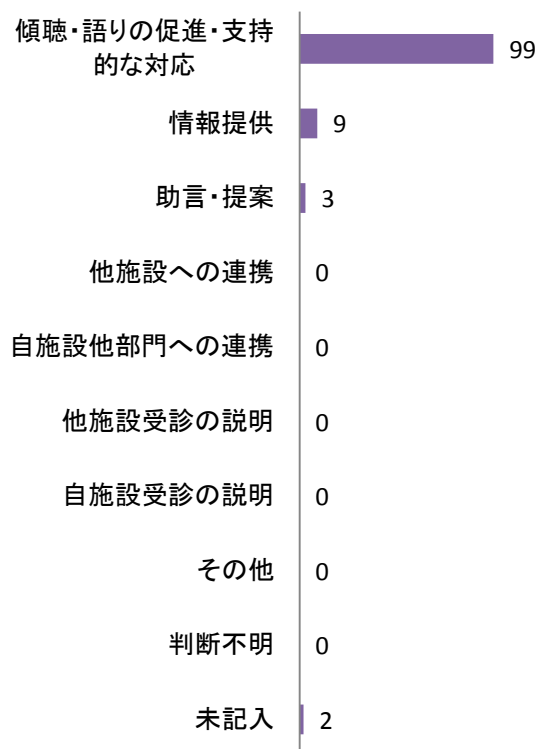
### 相談内容 (最も比重の高いもの・大項目別)



## 対応内容 (実施したもののすべて)



## 対応内容 (最も比重の高いもの)



## 認知経路

