

平成 27 年 11 月 13 日

地域がん診療連携拠点病院  
地域がん診療連携支援病院沖縄県在宅医療人材育成・質の向上センター  
琉球大学医学部附属病院がんセンター  
センター長 増田 昌人

## 「沖縄県がん登録 2013 年集計報告書（仮）」に関するお願い

沖縄県在宅医療人材育成・質の向上センター（以下、向上センター）では、沖縄県がん診療連携協議会がん登録部会と琉球大学医学部附属病院がんセンターと協力して、

- (1) 沖縄県内の主な医療機関の院内がん登録データを集計・分析した「沖縄県がん登録 2013 年集計報告書（仮）」（以下、報告書）の発行
- (2) 報告書の「沖縄県がん診療連携協議会運営サイト」での公開
- (3) 個々のデータについて、前項のサイトのウェブシステムで公開することを企画しています。

そこで、がん診療及び院内がん登録に関して沖縄県を代表する医療機関である貴院にも、院内がん登録を集計・分析・公開する医療機関としてのご参加をお願い申し上げます。

参加の際には、以下の点についてのご協力とご許可が必要となります。

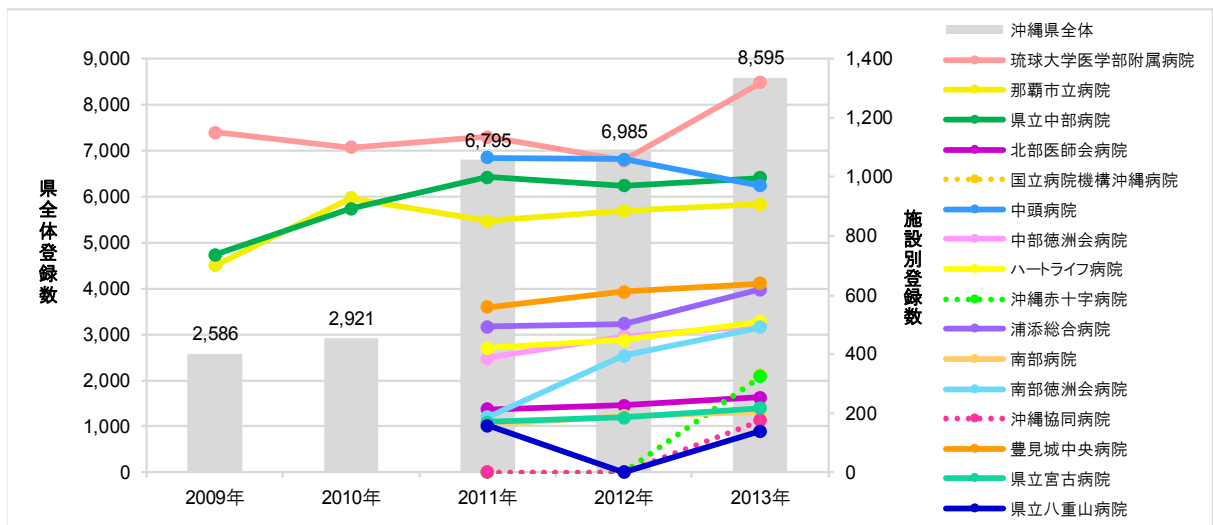
1. 向上センター職員が、国立がん研究センターから沖縄県保健医療部に返還される貴院の院内がん登録データのうち、2011～2013年の3年分のデータを用いて、集計・分析を行うこと
2. 二次保健医療別集計を行うため、向上センターが作成した関数を組み込んだ Excel を貴院に配布しますので、貴院職員がその Excel にこちらで指定した院内がん登録標準項目データ（2013年症例のみ）をコピー・貼り付けし、集計によって得られた実数のみを、向上センターに提出すること（これにより個人情報を含まないデータとなります）  
※作業時間 30分程度
3. 報告書に施設ごとのページを設ける予定です
  - (1) 貴院院長が貴院の院内がん登録集計・分析結果をもとに、コメントを向上センターに提出すること
  - (2) 貴院の基本的な情報を向上センターに提出すること以上、ご検討の上、ご参加をよろしくお願い申し上げます。

# 登録数の年次推移

## コメント

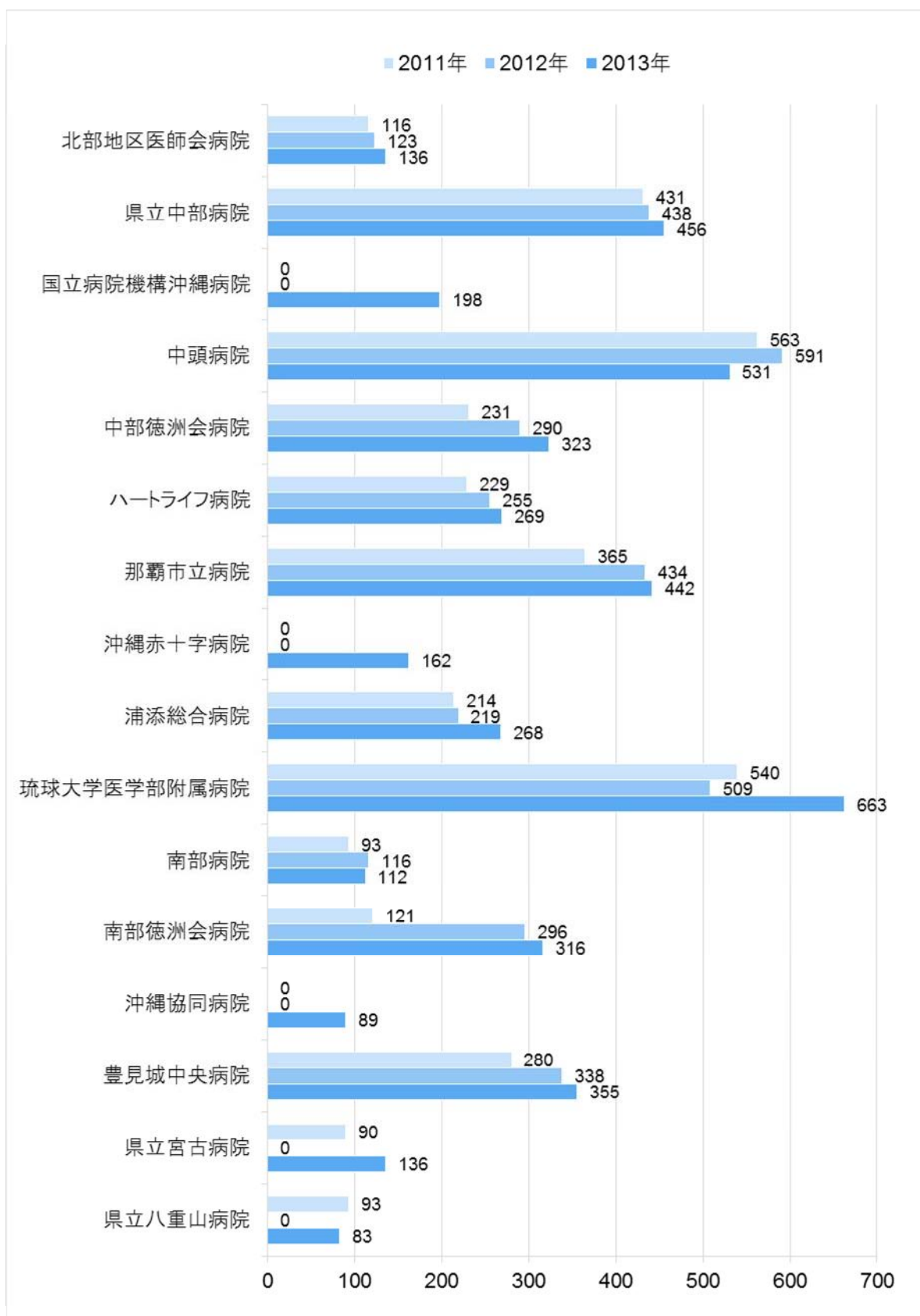
### 全登録数

|             | 2009年         | 2010年         | 2011年         | 2012年         | 2013年         |
|-------------|---------------|---------------|---------------|---------------|---------------|
| 沖縄県全体       | 2,586         | 2,921         | 6,795         | 6,985         | 8,595         |
| 琉球大学医学部附属病院 | 1,150 (44.5%) | 1,100 (37.7%) | 1,135 (16.7%) | 1,056 (15.1%) | 1,319 (15.3%) |
| 那覇市立病院      | 700 (27.1%)   | 929 (31.8%)   | 851 (12.5%)   | 884 (12.7%)   | 907 (10.6%)   |
| 県立中部病院      | 736 (28.5%)   | 892 (30.5%)   | 998 (14.7%)   | 969 (13.9%)   | 997 (11.6%)   |
| 北部地区医師会病院   |               |               | 213 (3.1%)    | 227 (3.2%)    | 254 (3.0%)    |
| 国立病院機構沖縄病院  |               |               | -             | -             | 327 (3.8%)    |
| 中頭病院        |               |               | 1,064 (15.7%) | 1,060 (15.2%) | 970 (11.3%)   |
| 中部徳洲会病院     |               |               | 386 (5.7%)    | 460 (6.6%)    | 499 (5.8%)    |
| ハートライフ病院    |               |               | 420 (6.2%)    | 448 (6.4%)    | 509 (5.9%)    |
| 沖縄赤十字病院     |               |               | -             | -             | 324 (3.8%)    |
| 浦添総合病院      |               |               | 493 (7.3%)    | 502 (7.2%)    | 619 (7.2%)    |
| 南部病院        |               |               | 162 (2.4%)    | 190 (2.7%)    | 206 (2.4%)    |
| 南部徳洲会病院     |               |               | 186 (2.7%)    | 394 (5.6%)    | 490 (5.7%)    |
| 沖縄協同病院      |               |               | -             | -             | 176 (2.0%)    |
| 豊見城中央病院     |               |               | 560 (8.2%)    | 610 (8.7%)    | 640 (7.4%)    |
| 県立宮古病院      |               |               | 169 (2.5%)    | 185 (2.6%)    | 218 (2.5%)    |
| 県立八重山病院     |               |               | 158 (2.3%)    | 0 (0.0%)      | 140 (1.6%)    |



## 登録数の年次推移（施設比較）

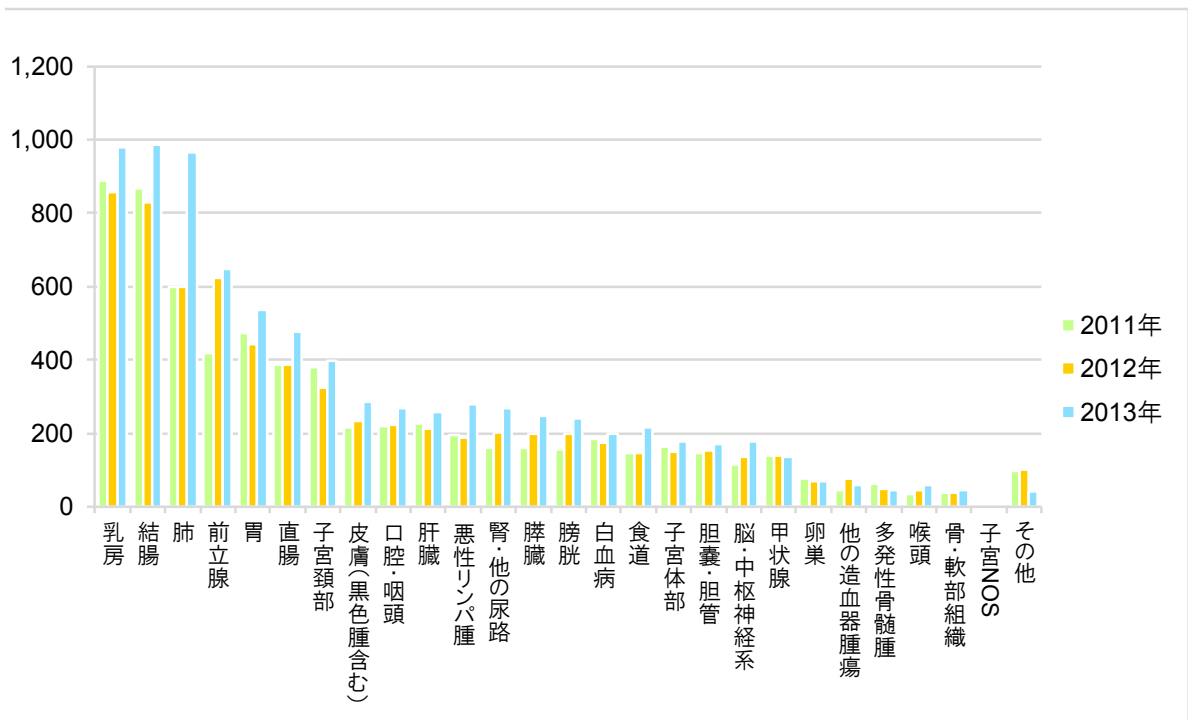
男性（2011年-2013年）



## 部位別(がんの発生場所はどこか)

総数推移 (2011年-2013年)

|           | 2011年 (%)   | 2012年 (%)   | 2013年 (%)   |
|-----------|-------------|-------------|-------------|
| 口腔・咽頭     | 221 (3.3%)  | 224 (3.2%)  | 268 (3.2%)  |
| 食道        | 145 (2.2%)  | 145 (2.1%)  | 217 (2.6%)  |
| 胃         | 472 (7.1%)  | 441 (6.4%)  | 537 (6.4%)  |
| 結腸        | 867 (13.0%) | 830 (12.0%) | 985 (11.7%) |
| 直腸        | 386 (5.8%)  | 385 (5.6%)  | 477 (5.7%)  |
| 肝臓        | 225 (3.4%)  | 212 (3.1%)  | 256 (3.0%)  |
| 胆嚢・胆管     | 145 (2.2%)  | 153 (2.2%)  | 171 (2.0%)  |
| 膵臓        | 159 (2.4%)  | 200 (2.9%)  | 246 (2.9%)  |
| 喉頭        | 34 (0.5%)   | 46 (0.7%)   | 60 (0.7%)   |
| 肺         | 598 (8.9%)  | 599 (8.7%)  | 964 (11.5%) |
| 骨・軟部組織    | 38 (0.6%)   | 38 (0.6%)   | 45 (0.5%)   |
| 皮膚(黒色腫含む) | 215 (3.2%)  | 235 (3.4%)  | 284 (3.4%)  |
| 乳房        | 888 (13.3%) | 856 (12.4%) | 979 (11.7%) |
| 子宮頸部      | 378 (5.7%)  | 325 (4.7%)  | 397 (4.7%)  |
| 子宮体部      | 162 (2.4%)  | 150 (2.2%)  | 179 (2.1%)  |
| 子宮NOS     | 1 (0.0%)    | 2 (0.0%)    | 2 (0.0%)    |
| 卵巣        | 76 (1.1%)   | 71 (1.0%)   | 68 (0.8%)   |
| 前立腺       | 418 (6.2%)  | 625 (9.1%)  | 647 (7.7%)  |
| 膀胱        | 157 (2.3%)  | 199 (2.9%)  | 239 (2.8%)  |
| 腎・他の尿路    | 159 (2.4%)  | 203 (2.9%)  | 268 (3.2%)  |
| 脳・中枢神経系   | 116 (1.7%)  | 136 (2.0%)  | 177 (2.1%)  |
| 甲状腺       | 139 (2.1%)  | 140 (2.0%)  | 135 (1.6%)  |
| 悪性リンパ腫    | 194 (2.9%)  | 188 (2.7%)  | 280 (3.3%)  |
| 多発性骨髄腫    | 64 (1.0%)   | 49 (0.7%)   | 45 (0.5%)   |
| 白血病       | 183 (2.7%)  | 173 (2.5%)  | 198 (2.4%)  |
| 他の造血器腫瘍   | 46 (0.7%)   | 76 (1.1%)   | 59 (0.7%)   |
| その他       | 204 (3.0%)  | 202 (2.9%)  | 218 (2.6%)  |
| 合計        | 6,690       | 6,903       | 8,401       |

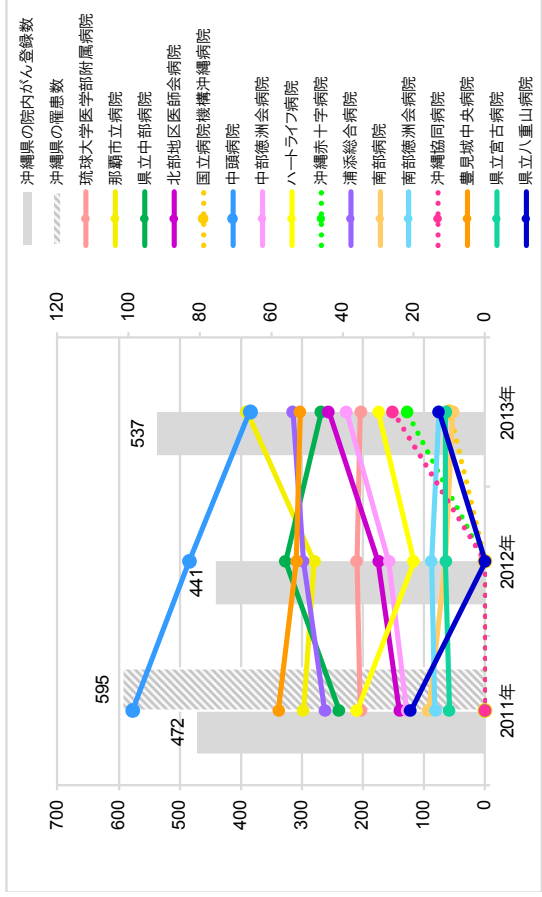


## 琉大病院医療圏別集計

| 圏域名      | 市町村名  | がん罹患数   | 院内<br>がん登録数 | 登録割合   | 登録割合上位3部位   |
|----------|---|---------|-------------|--------|-------------|
| 北部保健医療圏  | 名護市 国頭村 大宜味村<br>東村 今帰仁村 本部町<br>伊江村 伊平屋村 伊是名村  | 517     | 99          | 19.1%  | 口腔・咽頭 2.5%  |
|          |   |         |             |        | 皮膚 1.9%     |
|          |   |         |             |        | 胃 1.7%      |
| 中部保健医療圏  | 宜野湾市 沖縄市 うるま市 恩納村<br>宜野座村 金武町 読谷村 嘉手納町<br>北谷町 北中城村 中城村                                | 2,720   | 389         | 14.3%  | 子宮頸部 2.1%   |
|          |   |         |             |        | 悪性リンパ腫 1.5% |
|          |   |         |             |        | 口腔・咽頭 1.4%  |
| 南部保健医療圏  | 那覇市 浦添市 糸満市 豊見城市<br>南城市 西原町 与那原町<br>南風原町 渡嘉敷村 座間味村<br>粟国村 渡名喜村 南大東村<br>北大東村 久米島町 八重瀬町 | 3,597   | 660         | 18.3%  | 口腔・咽頭 3.2%  |
|          |   |         |             |        | 子宮頸部 1.9%   |
|          |   |         |             |        | 悪性リンパ腫 1.5% |
| 宮古保健医療圏  | 宮古島市 多良間村   | 363     | 53          | 14.6%  | 皮膚 2.2%     |
|          |   |         |             |        | 結腸 1.7%     |
|          |   |         |             |        | 口腔・咽頭 1.1%  |
| 八重山保健医療圏 | 石垣市 竹富町 与那国町  | 269     | 44          | 16.4%  | 食道 2.6%     |
|          |   |         |             |        | 口腔・咽頭 2.2%  |
|          |   |         |             |        | 子宮頸部 2.2%   |
| 沖縄県全体    |   | 7,466   | 1,245       | 16.7%  | 口腔・咽頭 2.3%  |
|          |   |         |             |        | 子宮頸部 1.8%   |
|          |   |         |             |        | 悪性リンパ腫 1.5% |
| 沖縄県外     |   | 805,236 | 32          | 0.004% | 胃 9.3%      |

## 胃 (C16.0-C16.9)

|             | 2011年        | 2012年        | 2013年        |
|-------------|--------------|--------------|--------------|
| 沖縄県の罹患数     | 595 (100.0%) | -            | -            |
| 沖縄県の院内がん登録数 | 472 (79.3%)  | 441 (100.0%) | 537 (100.0%) |
| 琉球大学医学部附属病院 | 35 (7.4%)    | 36 (8.2%)    | 35 (6.5%)    |
| 那覇市立病院      | 51 (10.8%)   | 48 (10.9%)   | 67 (12.5%)   |
| 県立中部病院      | 41 (8.7%)    | 56 (12.7%)   | 46 (8.6%)    |
| 北部地区医師会病院   | 24 (5.1%)    | 30 (6.8%)    | 44 (8.2%)    |
| 国立病院機構沖縄病院  | -            | -            | 10 (1.9%)    |
| 中頭病院        | 99 (21.0%)   | 83 (18.8%)   | 66 (12.3%)   |
| 中部徳洲会病院     | 22 (4.7%)    | 27 (6.1%)    | 39 (7.3%)    |
| ハートライフ病院    | 36 (7.6%)    | 20 (4.5%)    | 30 (5.6%)    |
| 沖縄赤十字病院     | -            | -            | 22 (4.1%)    |
| 浦添総合病院      | 45 (9.5%)    | 51 (11.6%)   | 54 (10.1%)   |
| 南部病院        | 16 (3.4%)    | 11 (2.5%)    | 9 (1.7%)     |
| 南部徳洲会病院     | 14 (3.0%)    | 15 (3.4%)    | 13 (2.4%)    |
| 沖縄協同病院      | -            | -            | 26 (4.8%)    |
| 豊見城中央病院     | 58 (12.3%)   | 53 (12.0%)   | 52 (9.7%)    |
| 県立宮古病院      | 10 (2.1%)    | 11 (2.5%)    | 11 (2.0%)    |
| 県立八重山病院     | 21 (4.4%)    | 0 (0.0%)     | 13 (2.4%)    |



## 大腸 (C18.0-C18.9,C19.9,C20.9)

|             | 2011年          | 2012年          | 2013年          |
|-------------|----------------|----------------|----------------|
| 沖縄県の罹患数     | 1,182 (100.0%) | -              | -              |
| 沖縄県の院内がん登録数 | 1,253 (106.0%) | 1,215 (100.0%) | 1,462 (100.0%) |
| 琉球大学医学部附属病院 | 77 (6.1%)      | 59 (4.9%)      | 93 (6.4%)      |
| 那覇市立病院      | 95 (7.8%)      | 137 (11.3%)    | 125 (8.5%)     |
| 県立中部病院      | 142 (11.3%)    | 137 (11.3%)    | 119 (8.1%)     |
| 北部地区医師会病院   | 75 (6.0%)      | 77 (6.3%)      | 80 (5.5%)      |
| 国立病院機構沖縄病院  | -              | -              | 23 (1.6%)      |
| 中頭病院        | 267 (21.3%)    | 233 (19.2%)    | 220 (15.0%)    |
| 中部徳洲会病院     | 97 (7.7%)      | 108 (8.9%)     | 108 (7.4%)     |
| ハートライフ病院    | 84 (6.7%)      | 87 (7.2%)      | 92 (6.3%)      |
| 沖縄赤十字病院     | -              | -              | 62 (4.2%)      |
| 浦添総合病院      | 128 (10.2%)    | 120 (9.9%)     | 152 (10.4%)    |
| 南部病院        | 34 (2.7%)      | 33 (2.7%)      | 30 (2.1%)      |
| 南部徳洲会病院     | 43 (3.4%)      | 60 (4.9%)      | 67 (4.6%)      |
| 沖縄協同病院      | -              | -              | 60 (4.1%)      |
| 豊見城中央病院     | 138 (11.0%)    | 118 (9.7%)     | 146 (10.0%)    |
| 県立宮古病院      | 34 (2.7%)      | 46 (3.8%)      | 48 (3.3%)      |
| 県立八重山病院     | 39 (3.1%)      | 0 (0.0%)       | 37 (2.5%)      |

