

## 6. 最期まで自分らしく生きる

### (1) 終末期における緩和ケア(ターミナルケア)

ターミナルケアとは、病気の回復が見込めなくなったとき、患者さんに残された時間の苦痛をなくし、その人らしい生活をおくってもらうために行われるものです。エンドオブライフケアとも呼ばれます。

緩和ケア病棟(ホスピス)と在宅療養があります。

緩和ケア病棟では、トータルペインの視点でケアの提供を行い、患者さんやご家族が過ごしやすい設備を整えています。

#### ■ 緩和ケア病棟(ホスピス)のある医療機関

施設名	連絡先
与勝病院	☎ 098-978-5235 うるま市勝連南風原3584
国立病院機構 沖縄病院	☎ 098-898-2121 宜野湾市我如古3-20-14
アドベンチストメディカルセンター	☎ 098-946-2833 西原町幸地868
オリブ山病院	☎ 098-886-5567 那覇市首里石嶺町4-356
沖縄赤十字病院	☎ 098-853-3134 那覇市与儀1-3-1
南部病院	☎ 098-994-0501 糸満市真栄里870 ※6月に移転予定(旧豊見城中央病院) 豊見城市宇上田25

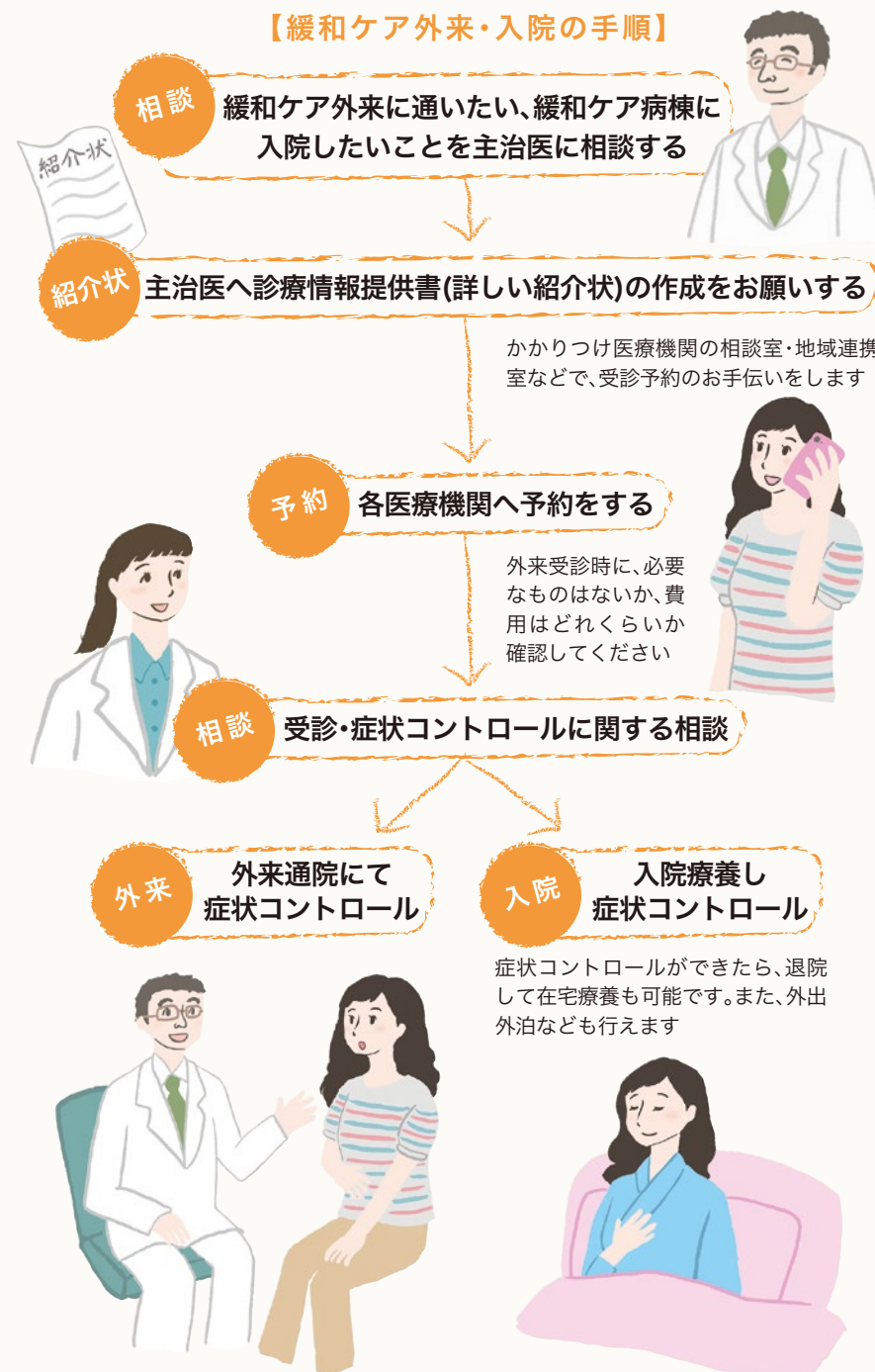
沖縄県医療計画には、在宅での看取りに対応する医療機関が掲載されています。



医療施設一覧(沖縄県保健医療部医療政策課ホームページ)

<https://www.pref.okinawa.jp/site/hoken/iryoseisaku/medicalfacilities3.html>

### 【緩和ケア外来・入院の手順】



## (2) グリーフケア

グリーフとは、深い悲しみを意味します。身近な人と死別して悲しみに暮れる方が、そのつらさから立ち直れるように、そばにいて支援することをグリーフケアと呼びます。一方的に励ますのではなく、相手に寄り添う姿勢を大切にしています。グリーフケアを行っている機関は下記のとおりです。

6

最期まで自分らしく生きる

**グリーフワークおきなわ(GWO)** ☎ 080-4316-0847E-mail: [griefokinawa@gmail.com](mailto:griefokinawa@gmail.com)HP: <https://griefworkokinawa.ti-da.net>**グリーフケアの会 ～大切な人を亡くした人々のつどい～**

☎ 098-890-2490

〒901-2223 宜野湾市大山2-32-21

E-mail: [grief@shinran-oki.org](mailto:grief@shinran-oki.org)HP: <https://shinran-oki.org/grief-care.html>**グリーフケア・沖縄** ☎ 090-6146-5054 (担当: 中川)E-mail: [info@mothership2012.org](mailto:info@mothership2012.org)HP: <http://griefcare.okinawa/>

しらくむ ぐとら

白雲ぬ如に 見ゆるあぬ島に

とら わた はに あ

飛び渡ていみぶしや 羽ぬ有とてい

(白雲節)